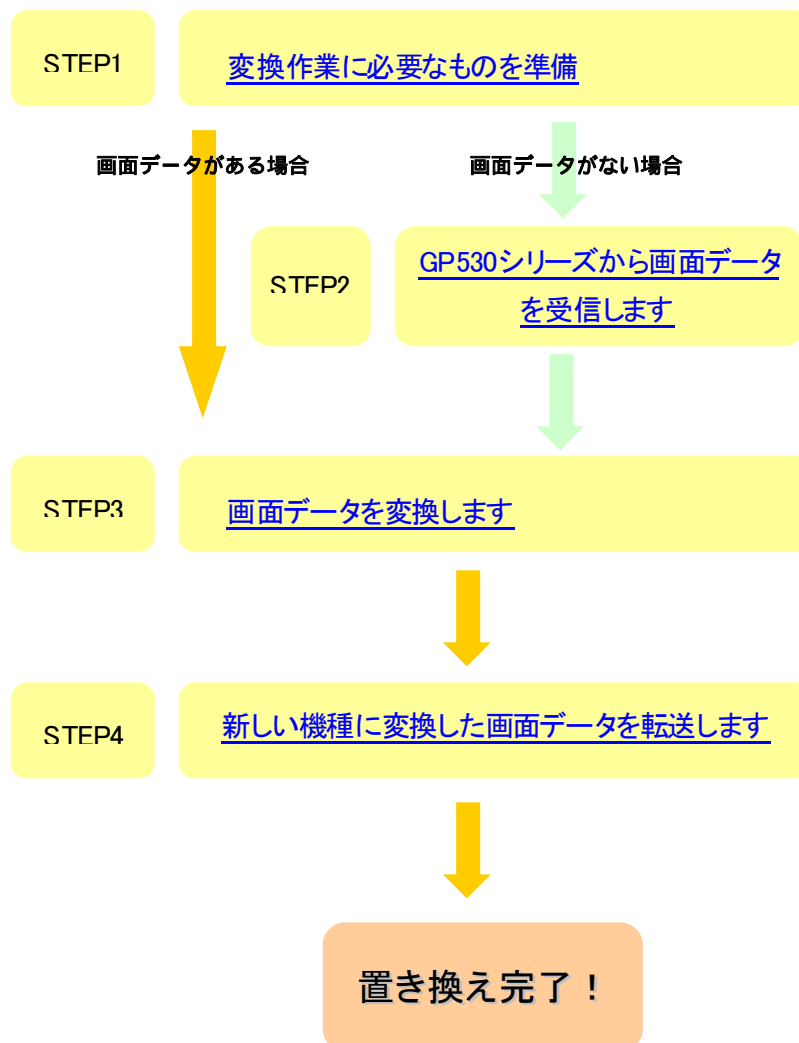


新しい機種へ置き換える方法

置き換え作業は以下のステップで行います。



STEP1 変換にあたって必要なものを準備します



変換には何が必要になるのかな??さっぱり分らないな……。

そうですね、大きく分類すると次の4つが必要です。



G P	
	
GP530	GP2000
GP530 の画面データ	
	 GP-530 シリーズ
ファイルの拡張子 について	
C-Package03 がインストールされたパソコン	
	
C-Package03 未満のバージョンをご使用の場合 、一部の2000シリーズに対応していない場合があります。	
転送ケーブル	
以下の3タイプの転送ケーブルが使用できます。	
<ul style="list-style-type: none">• GPW-CB02• GPW-CB03*• GPW-SET (GP430-CU02-M)	
GPW-CB02	

* GPW-CB03はC-Package03 V6.23以上で対応しています。また使用するパソコンに別途ドライバのインストールが必要です。

•対応OS Windows98/2000/Me/XP

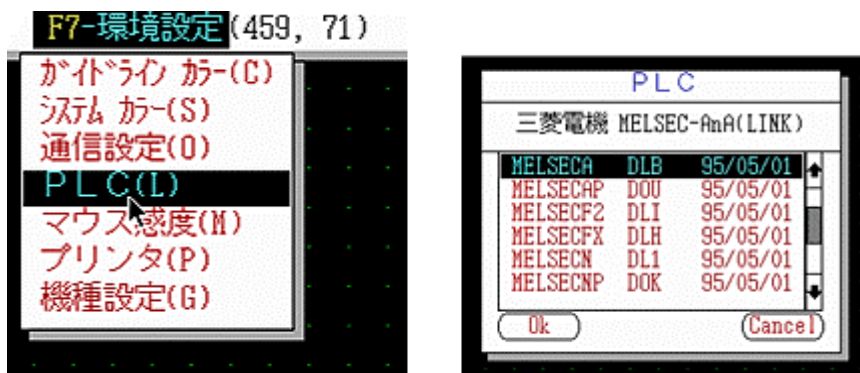
STEP2 GP-530から画面データを受信

1. GP-PROII を起動します。



2. PLC 機器を設定します。

[F7-環境設定]から[PLC(L)]をクリックし、ご使用の PLC タイプを選択します。



3. GP 機種を設定します

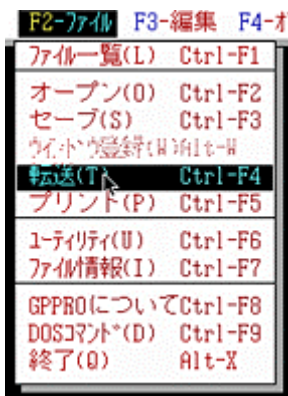
[F7-環境設定]から[機種設定(G)]をクリックし、GP タイプを選択します。



- GP-550 系: GP-550T、GP-550S、GP-B50
- GP-450 系: GP-450
- GP-250 系: GP-250L、GP-250B、GP-250S
- GP-430 系: GP-430、GP-530T、GP-530VM、GP-43J、GP-53J
- GP-230 系: GP-230G、GP-230S、GP-230B、GP-230H

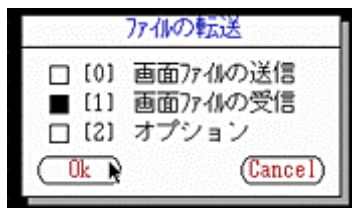
4. GP 本体から画面データを受信します。

[F2-ファイル]から[転送(T)]をクリックします。

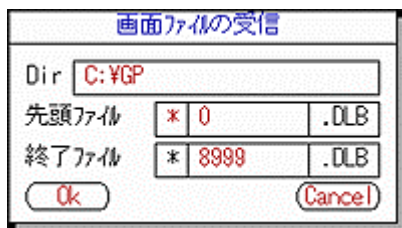


- GP 本体とパソコンを転送ケーブル (GPW-CB02 もしくは、GP430-CU02-M)で接続して下さい。
- GP 本体側は運転画面にして下さい。

[ファイルの転送]から[画面ファイルの受信]を選択します。



受信したデータを保存するディレクトリと受信ファイルの選択をします。



受信時のファイル指定は必ず

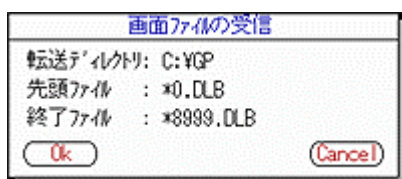
先頭ファイル : *0

終了ファイル : *8999 にして下さい。システム用ファイルの S0 ファイルを受信する必要があります。通信速度設定は別途本体のロータリ SW1 か S10 設定の通信速度を確認下さい。

通信方式 RS-232C の場合 0:2400 1:2400 2:4800 3:4800 4:9600 5:9600 6:19200 7:19200

通信方式 RS-422 の場合 8:4800 9:4800 A:9600 B:9600 C:19200 D:19200 E:38400 F:38400

確認画面が表示します [OK]をクリックすると受信を開始します。



5. 受信したデータを、フロッピーディスクに保存します。

まず、受信したファイルをフロッピーディスクのディレクトリ内にコピーします。

例) Cドライブに受信した「D01」という拡張子のファイルをすべて、
フロッピーディスクドライブ A:¥にコピーしています。(※PC-98 の場合、フロッピーディスクドライブは B ま
たは C です)

```
C:¥>copy C:¥*.D01 A:¥
```



PC-98 のフロッピーディスクは 12M フォーマットで作成されます。
DOS/V パソコンは 1.44M のフォーマットでなければ通常は読めません。ここで
は、12M フォーマットのフロッピーディスクを読む方法を紹介します！(※お客様の
環境によって読めない場合もありますのでご注意ください)
方法は2つあります。

まず 1 つ目は、3 モード対応のフロッピーディスクドライブを用意していただくこと。
もう 1 つは、PC-98 の MS-DOS で PC-98 と DOS/V パソコンの両方で読めるフロ
ッピーディスクを作成する方法です。

【手順】

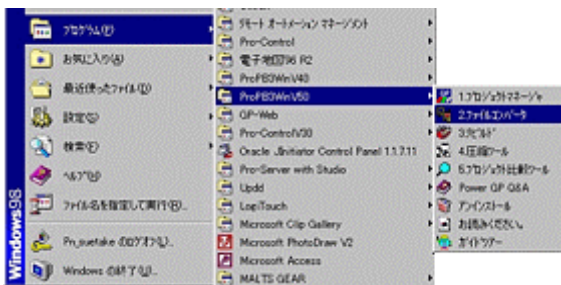
- ① NEC の PC-98 のパソコンを用意します。
↓
- ② MS-DOS プロンプトで、“FORMAT”と入力し Enter キーを押すとフォーマットメ
ニューが立ち上がります。
↓
- ③ フロッピーディスクを選択します。
↓
- ④ 媒体種別を “2HD(1.44MB) FD” を選択し、FORMAT を実行します。
↓
- ⑤ PC-98 と DOS/V 両方読み込み可能となります。

STEP3 画面データの変換

1. GP-PRO/PBⅢC-Package に付属の「ファイルコンバータ」を起動します。

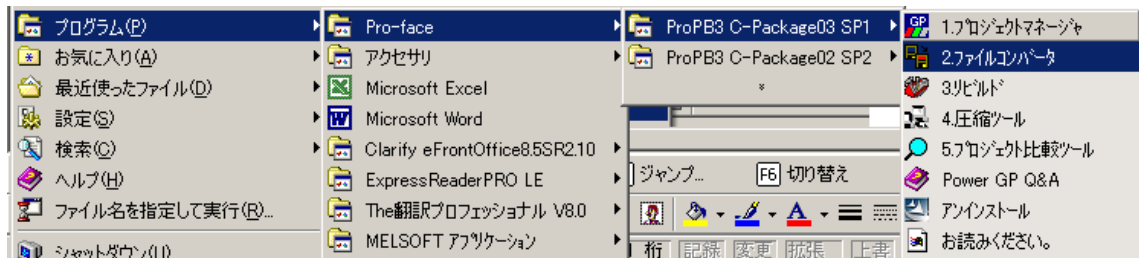
◆GP-PRO/PBⅢ V6.0 以下の場合◆

[プログラム]→[ProPB3Win]→[2. ファイルコンバータ]

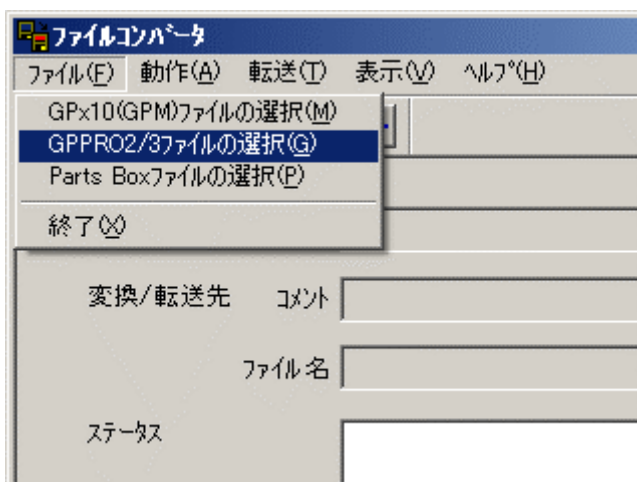


◆GP-PRO/PBⅢC-Package の場合◆

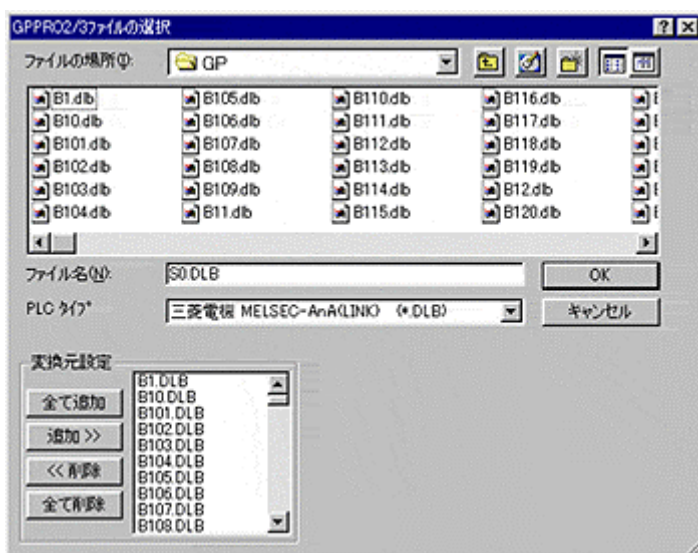
[プログラム]→[Pro-face]→[ProPB3 C-Package]→[2. ファイルコンバータ]



2. [ファイル]から[GPPRO2/GPPRO3 の選択]をクリックします。

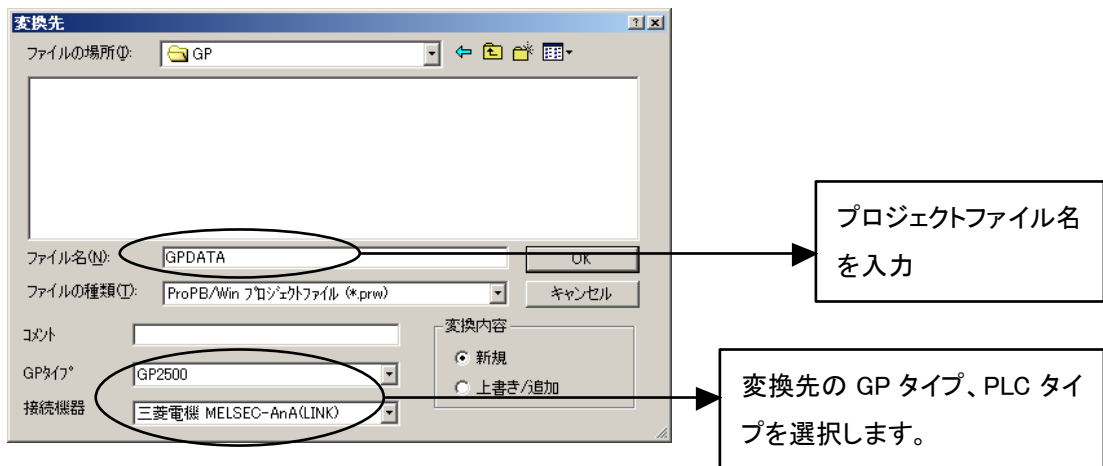


3. GP-PRO II の画面データを選択します。



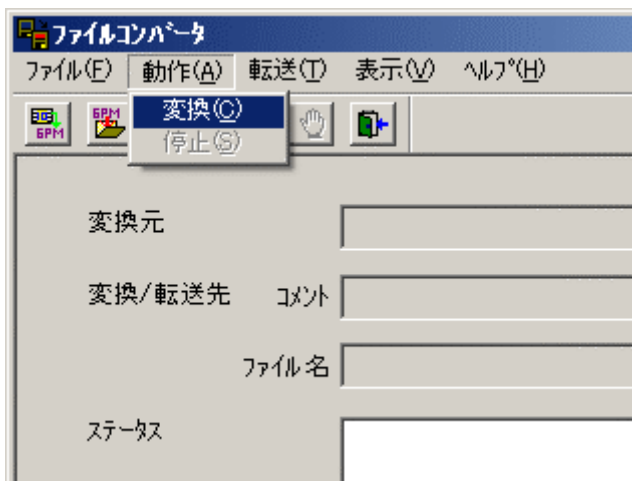
- ・ GP-PROII で受信したフォルダを選択します。
- ・ PLC タイプを選択し、[全て追加]をクリックします。
(選択したファイルが変換元設定リストに表示されます)
- ・ [OK]をクリックします。

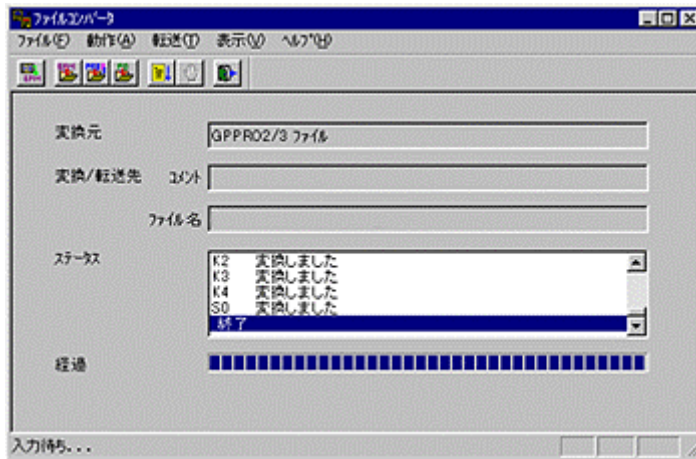
4. 変換先の保存フォルダと GP タイプを指定します。



- ・ 変換後の保存フォルダとプロジェクトファイル名を入力します。
- ・ GP タイプ、PLC タイプを指定します。
- ・ 設定完了後、[OK]をクリックします。

5. [動作]→[変換]をクリックすると変換を開始します。

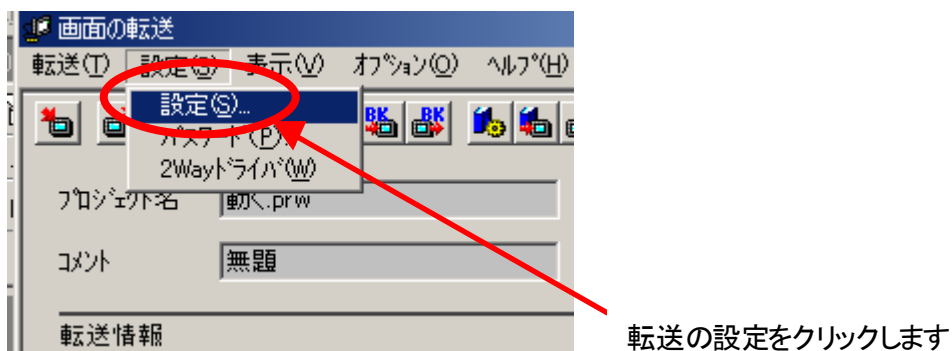


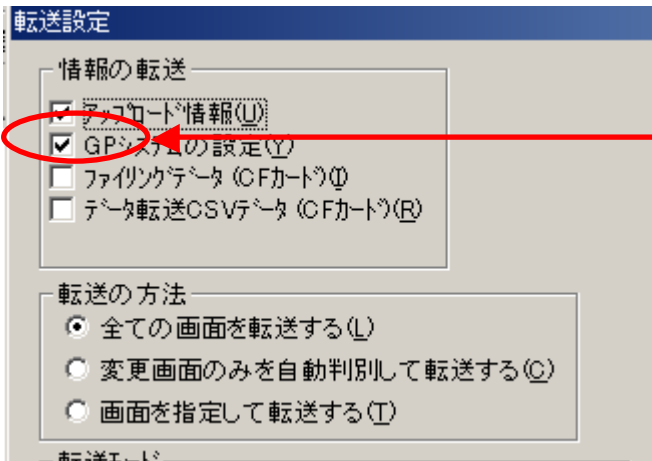


以上でデータ変換は完了です。

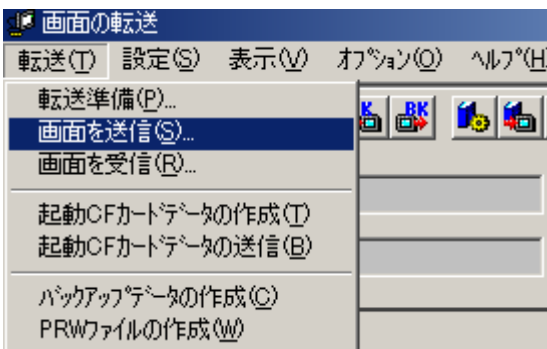
画面作成ソフトウェア(GP-PRO/PBIII C-Package)にて画面オープンしてください。

STEP4 新しい機種に画面データを転送





GP システムの設定にチェックをして転送すると、GP530 から受信したデータのシステム(S0 ファイル)設定を置き換え後の GP に転送できます。



以上で、GP530 から上位機種への置き換えは完了です。