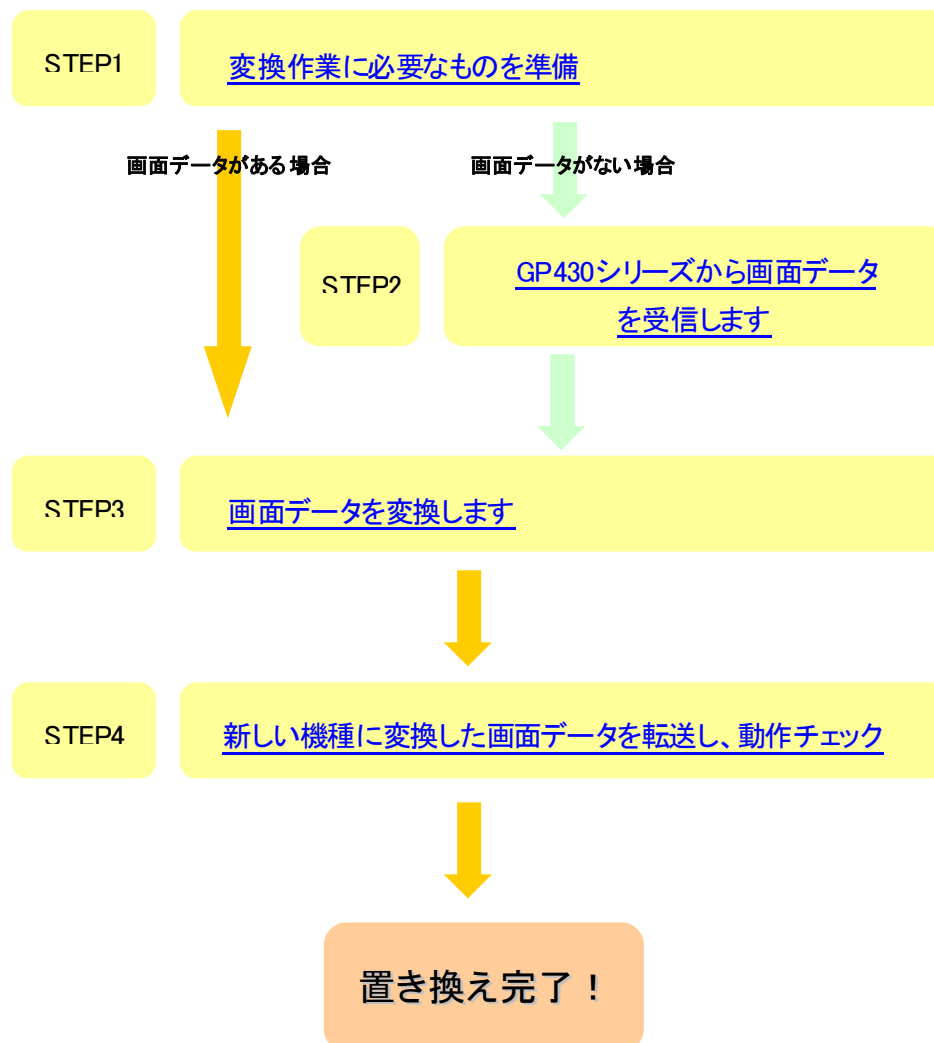


## 新しい機種へ置き換える方法

---

置き換え作業は以下のステップで行います。



## STEP1 変換にあたって必要なものを準備します



変換には何が必要になるのかな??さっぱり分らないな……。

そうですね、大きく分類すると次の4つが必要です。



### ① GP



GP2000 シリーズ



GP-477R

### ② GP430 の画面データ



画面  
データ

受信



GP-430 シリーズ

→[ファイルの拡張子](#)について

### ③ C-Package03 がインストールされたパソコン



→[C-Package03 未満のバージョンをご使用の場合](#)、一部の2000シリーズに対応していない場合があります。

### ④ 転送ケーブル

以下の3タイプの転送ケーブルが使用できます。

- GPW-CB02
- GPW-CB03\*
- GPW-SET(GP430-CU02-M)



GPW-CB02

\* GPW-CB03はC-Package03 V6.23以上で対応しています。また使用するパソコンに別途ドライバのインストールが必要です。

•対応OS Windows98/2000/Me/XP

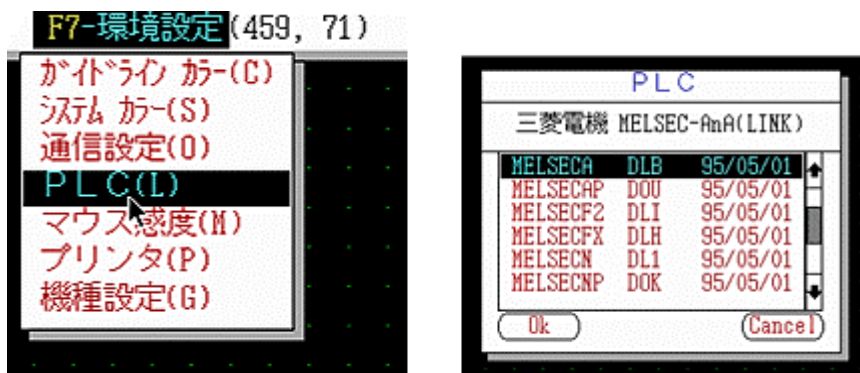
## STEP2 GP-430から画面データを受信

1. GP-PROII を起動します。



2. PLC 機器を設定します。

[F7-環境設定]から[PLC(L)]をクリックし、ご使用の PLC タイプを選択します。



3. GP 機種を設定します

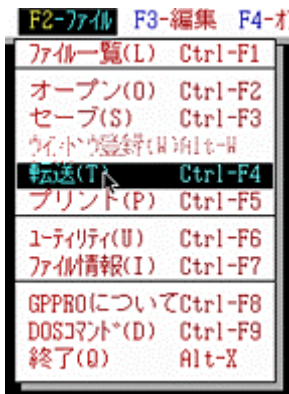
[F7-環境設定]から[機種設定(G)]をクリックし、GP タイプを選択します。



- GP-550 系: GP-550T、GP-550S、GP-B50
- GP-450 系: GP-450
- GP-250 系: GP-250L、GP-250B、GP-250S
- GP-430 系: GP-430、GP-530T、GP-530VM、GP-43J、GP-53J
- GP-230 系: GP-230G、GP-230S、GP-230B、GP-230H

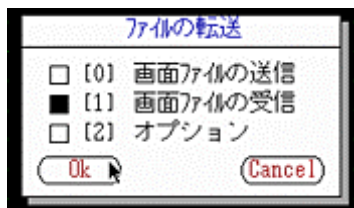
4. GP 本体から画面データを受信します。

[F2-ファイル]から[転送(T)]をクリックします。

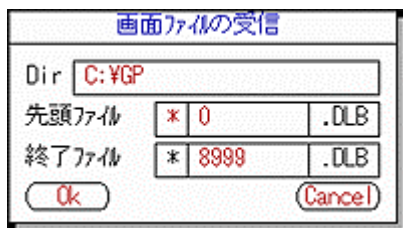


- GP 本体とパソコンを転送ケーブル (GPW-CB02 もしくは、GP430-CU02-M)で接続して下さい。
- GP 本体側は運転画面にして下さい。

[ファイルの転送]から[画面ファイルの受信]を選択します。



受信したデータを保存するディレクトリと受信ファイルの選択をします。



受信時のファイル指定は必ず

先頭ファイル : \*0

終了ファイル : \*8999 にして下さい。システム用ファイルの S0 ファイルを受信する必要があります。通信速度設定は別途本体のロータリ SW1 か S10 設定の通信速度を確認下さい。

通信方式 RS-232C の場合 0:2400 1:2400 2:4800 3:4800 4:9600 5:9600 6:19200 7:19200

通信方式 RS-422 の場合 8:4800 9:4800 A:9600 B:9600 C:19200 D:19200 E:38400 F:38400

確認画面が表示します [OK]をクリックすると受信を開始します。



5. 受信したデータを、フロッピーディスクに保存します。

まず、受信したファイルをフロッピーディスクのディレクトリ内にコピーします。

例) CDドライブに受信した「D01」という拡張子のファイルをすべて、  
フロッピーディスクドライブ A:¥にコピーしています。(※PC-98 の場合、フロッピーディスクドライブは B ま  
たは C です)

```
C:¥>copy C:¥*.D01 A:¥
```



PC-98 のフロッピーディスクは 1.2M フォーマットで作成されます。  
通常の DOS/V パソコンでは 1.44MB のフォーマットでなければ読みこむことが  
できません。ここでは、1.2MB フォーマットのフロッピーディスクを読む方法を紹介し  
ます！(※お客様の環境によっては読みこめない場合もありますのでご注意ください)

■PC-98 と DOS/V パソコンの両方で読めるフロッピーディスクを作成する手順

- ①NEC の PC-98 のパソコンを用意します。  
↓
- ②DOS 上で、“FORMAT”と入力しEnter キーを押すとフォーマットメニューが立ち  
上がります。  
↓
- ③フロッピーディスクを選択します。  
↓
- ④媒体種別を “2HD(1.44MB)FD”を選択し、FORMAT を実行します。  
↓
- ⑤PC-98 と DOS/V 両方読み込み可能なフロッピーディスクが出来上がります。

また、上記の方法以外にも、市販品の 3 モード対応フロッピーディスクドライブを用意すれば、  
DOS/V パソコンで 1.2MB フォーマットのフロッピーディスクを読み込むことができます。

## STEP3 画面データの変換

1. GP-PRO/PBⅢC-Package に付属の「ファイルコンバータ」を起動します。

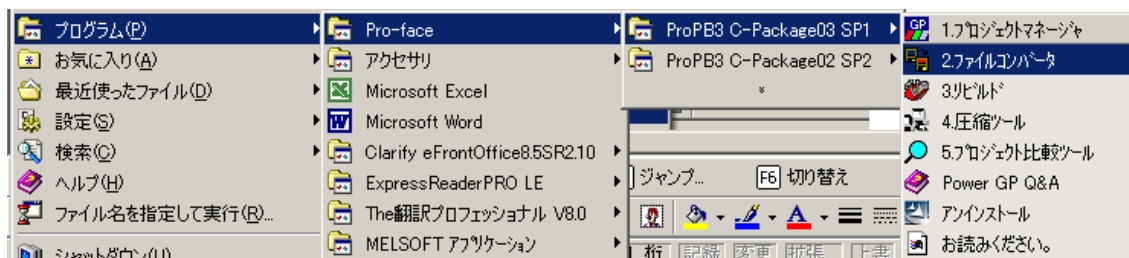
◆GP-PRO/PBⅢ V6.0 以下の場合◆

[プログラム]→[ProPB3Win]→[2. ファイルコンバータ]

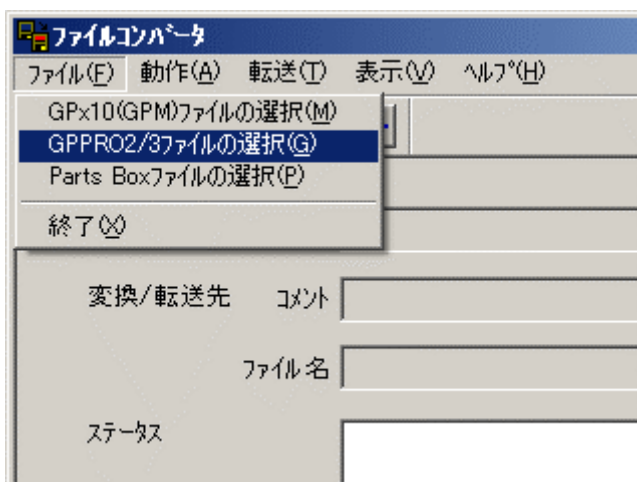


◆GP-PRO/PBⅢC-Package の場合◆

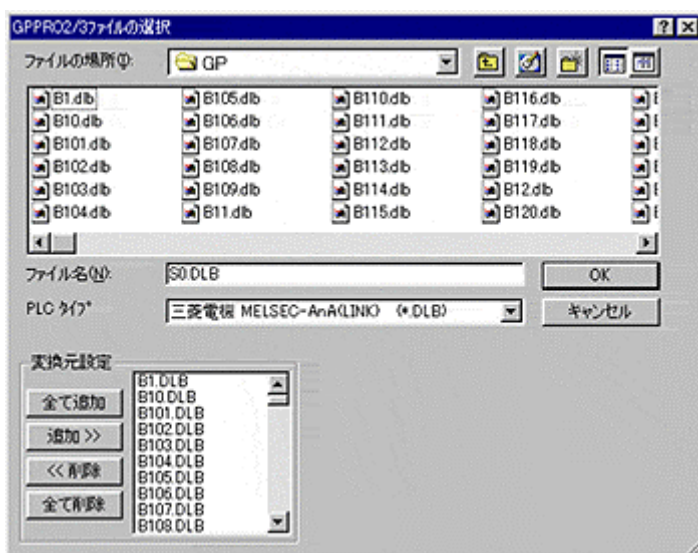
[プログラム]→[Pro-face]→[ProPB3 C-Package]→[2. ファイルコンバータ]



2. [ファイル]から[GPPRO2/GPPRO3 の選択]をクリックします。

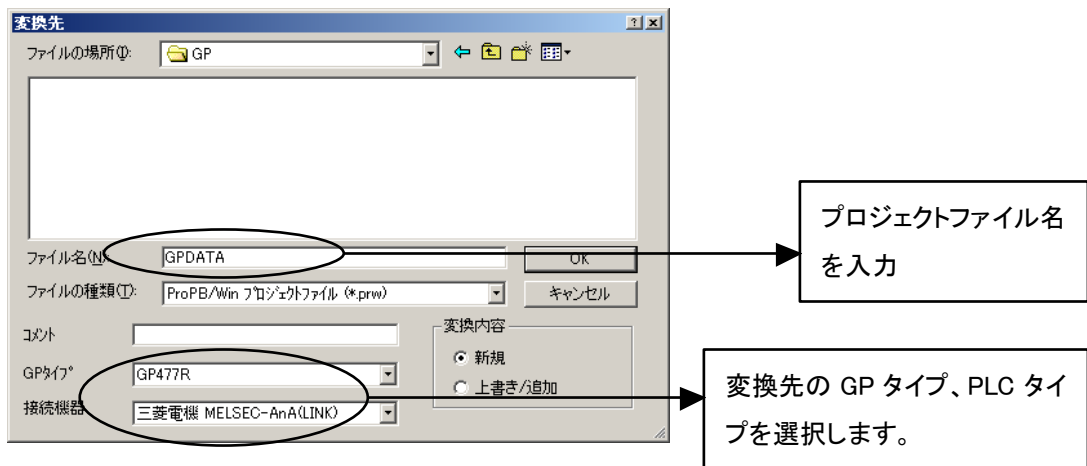


3. GP-PRO II の画面データを選択します。



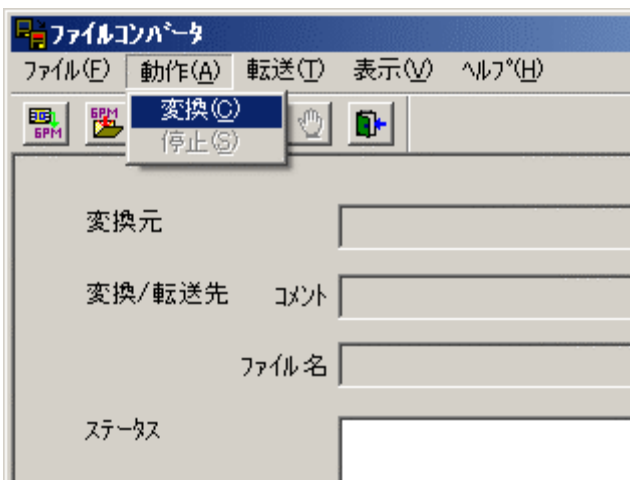
- ・ GP-PROII で受信したフォルダを選択します。
- ・ PLC タイプを選択し、[全て追加]をクリックします。  
(選択したファイルが変換元設定リストに表示されます)
- ・ [OK]をクリックします。

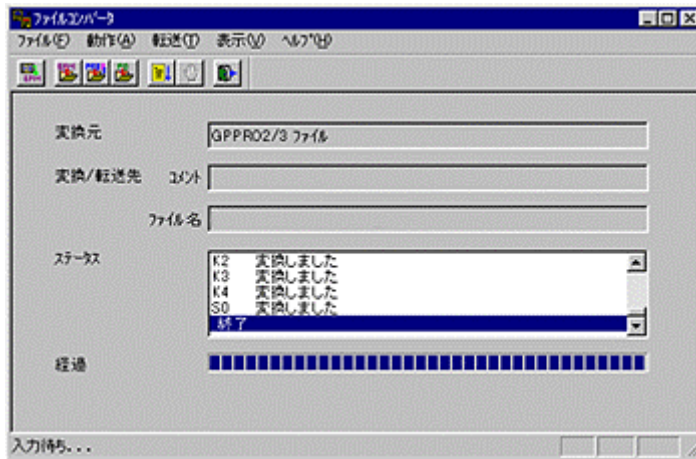
4. 変換先の保存フォルダと GP タイプを指定します。



- ・ 変換後の保存フォルダとプロジェクトファイル名を入力します。
- ・ GP タイプ、PLC タイプを指定します。
- ・ 設定完了後、[OK]をクリックします。

5. [動作]→[変換]をクリックすると変換を開始します。

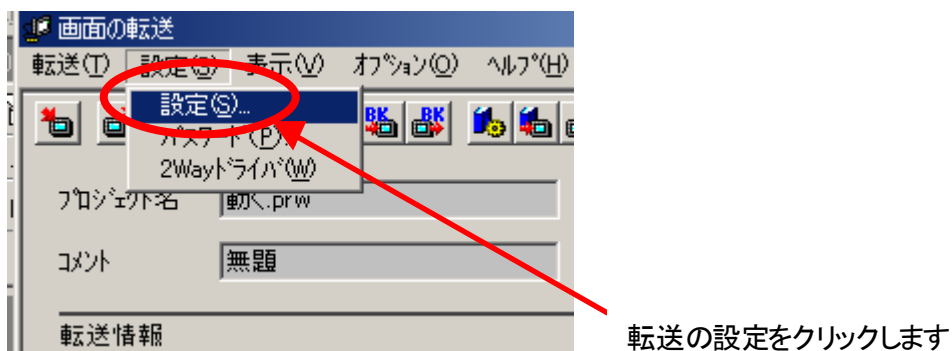


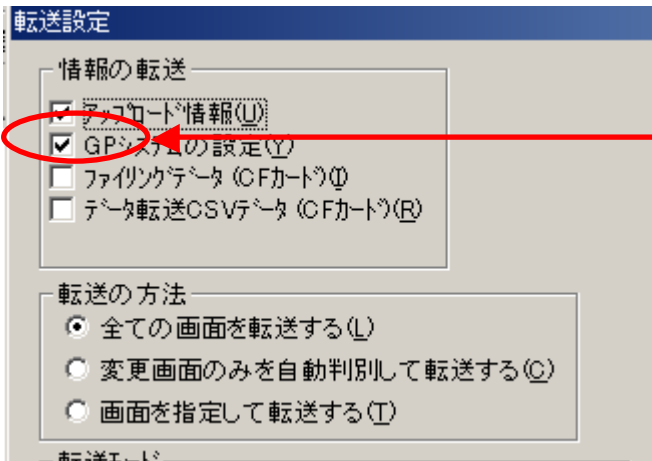


以上でデータ変換は完了です。

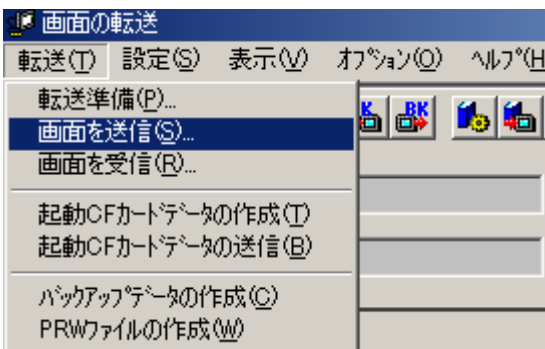
画面作成ソフトウェア(GP-PRO/PBIII C-Package)にて画面オープンしてください。

## STEP4 新しい機種に画面データを転送





GP システムの設定にチェックをして転送すると、GP430 から受信したデータのシステム(S0 ファイル)設定を置き換え後の GP に転送できます。



送信完了後、動作チェックを行います。

以上で、GP430 から上位機種への置き換えは完了です。