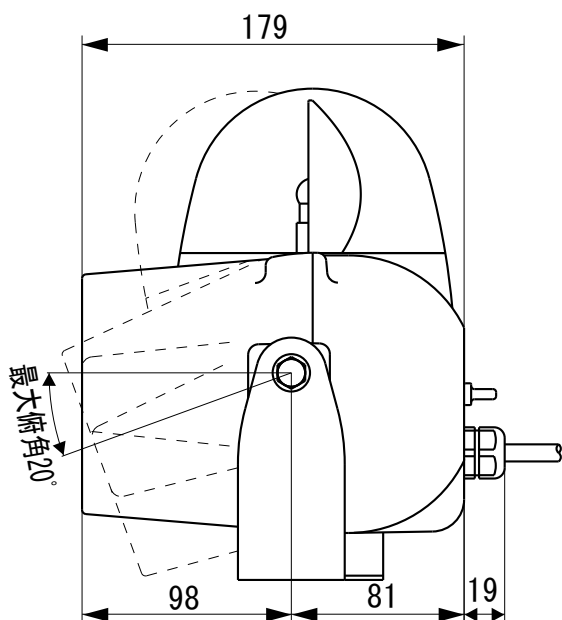
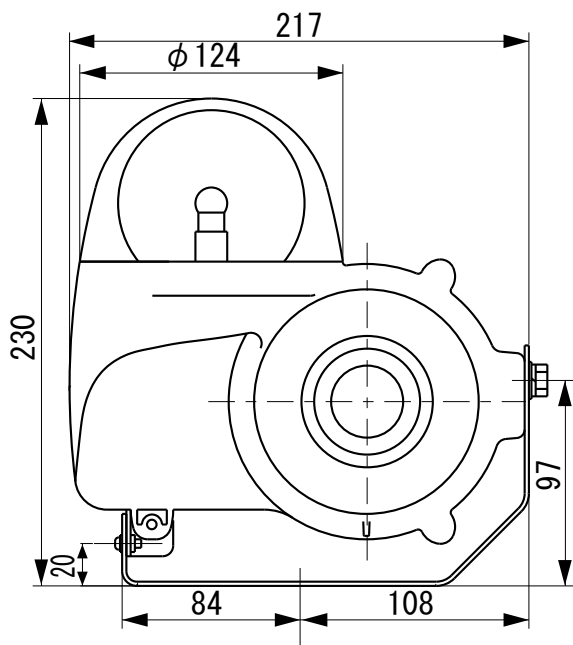
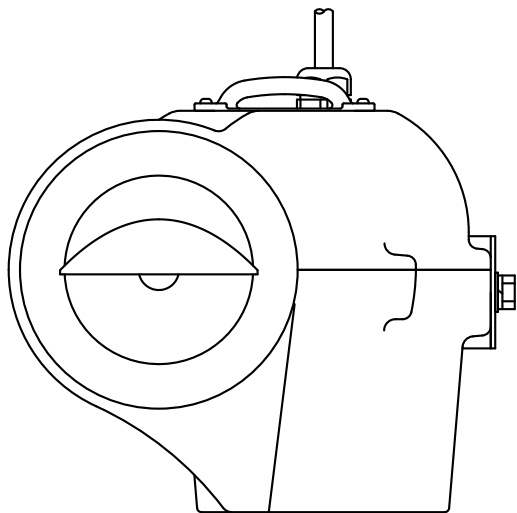


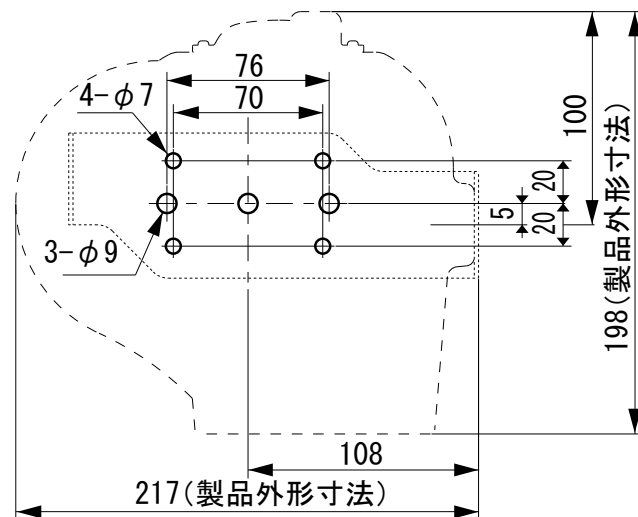
外觀寸法図

型式

AMM-A1



取付穴加工図

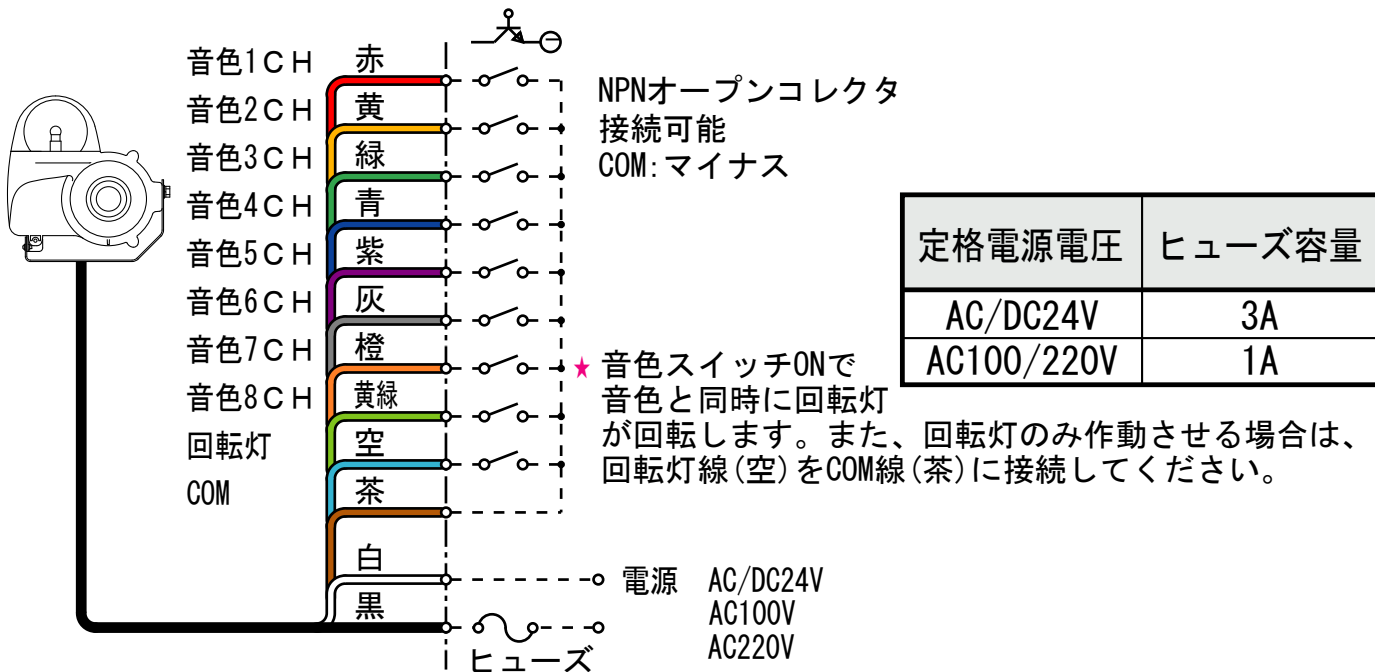


●この図面に記載の仕様は、2005年5月31日現在のものです。

結線図

型式

AMM-A1



※ 複数のメロディ・アラーム起動信号が同時入力の場合、チャンネル番号の大きい方が優先です。

○ メロディ音の種類

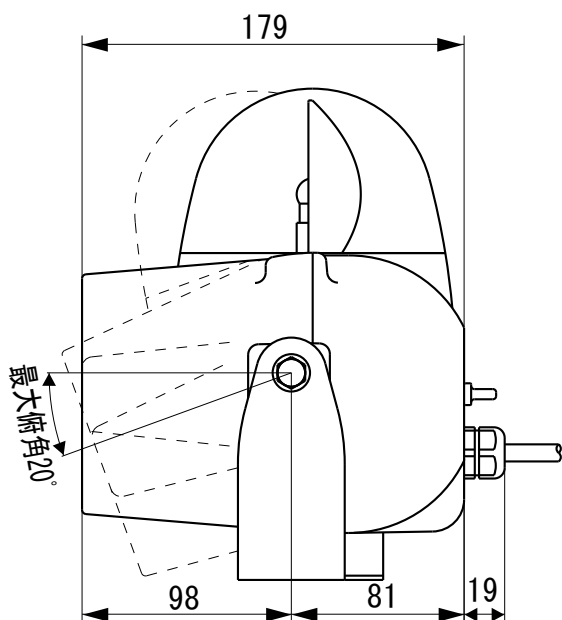
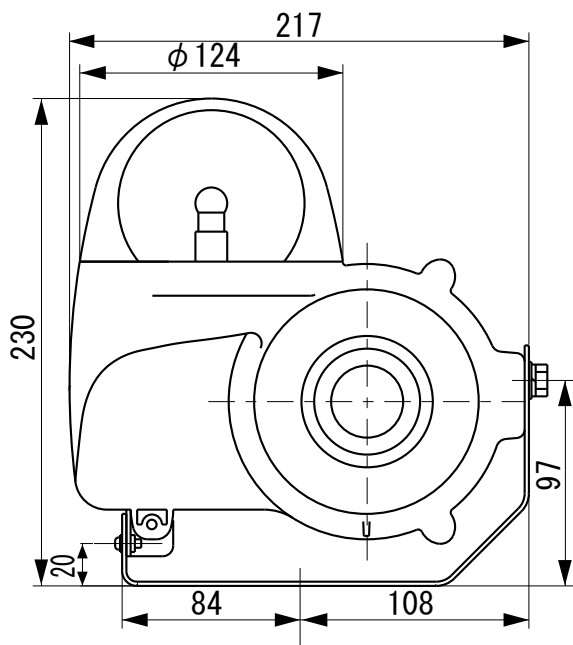
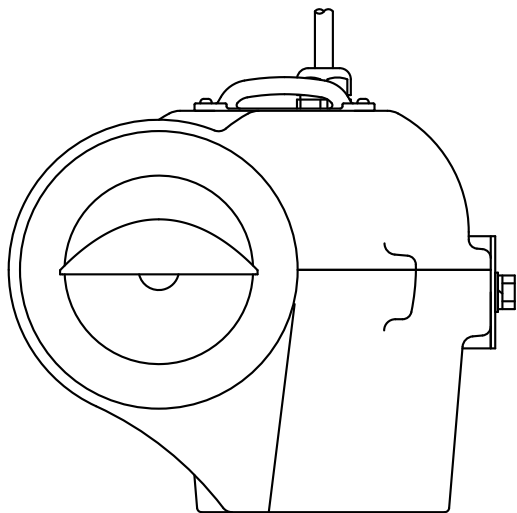
CH	A-1タイプ
1	Runner
2	守ってあげたい
3	オリビアを聴きながら
4	September
5	ベル音 (プルルル)
6	ブザー音 (プープープー)
7	チャイム音 (ピン~ポーン)
8	呼出し音 (ピポピポ)

●この図面に記載の仕様は、2003年2月5日現在のものです。

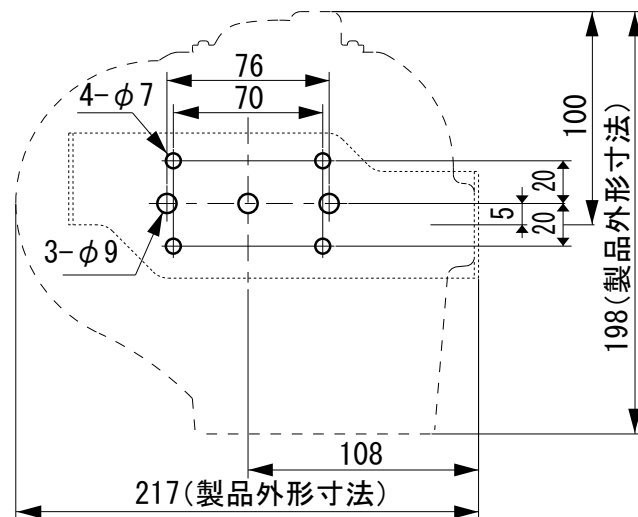
外觀寸法図

型式

AMM-A2



取付穴加工図

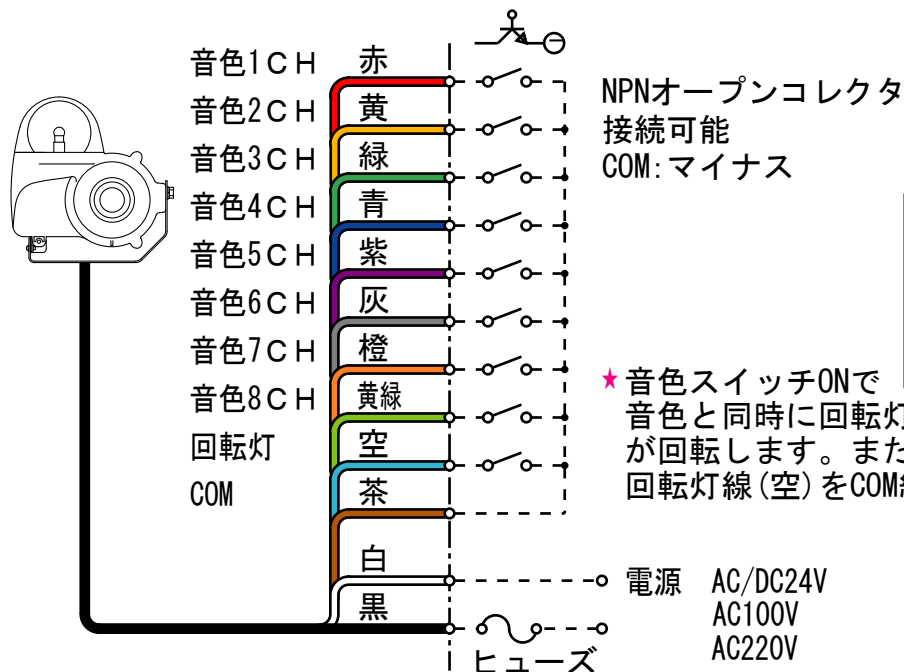


●この図面に記載の仕様は、2005年5月31日現在のものです。

結線図

型式

AMM-A2



定格電源電圧	ヒューズ容量
AC/DC24V	3A
AC100/220V	1A

※ 複数のメロディ・アラーム起動信号が同時入力の場合、チャンネル番号の大きい方が優先です。

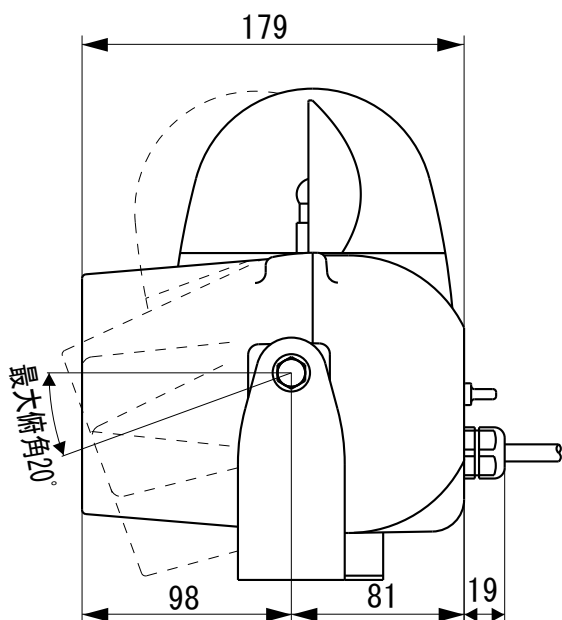
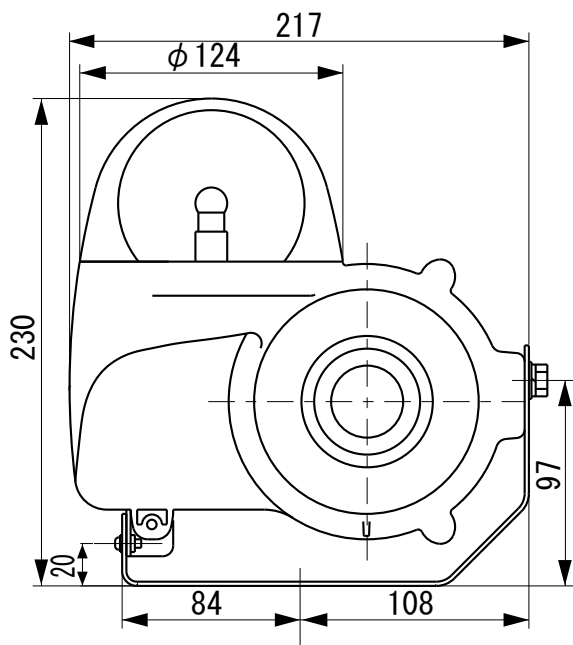
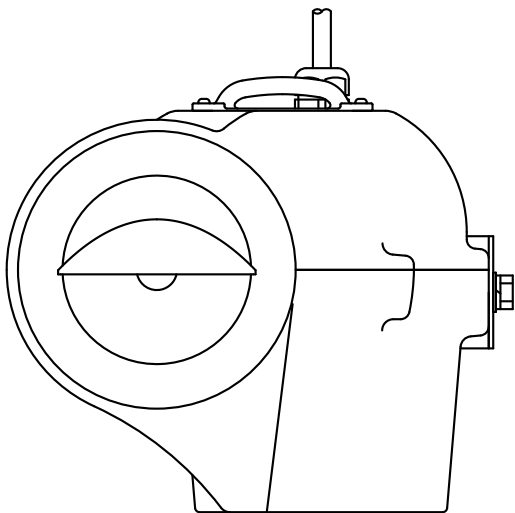
○ メロディ音の種類

CH	A-2タイプ
1	土曜日の恋人
2	秋の気配
3	サーフ天国スキー天国
4	色・ホワイトブレンド
5	ベル音 (プルルル)
6	ブザー音 (プープープー)
7	チャイム音 (ピン~ポーン)
8	呼出し音 (ピポピポ)

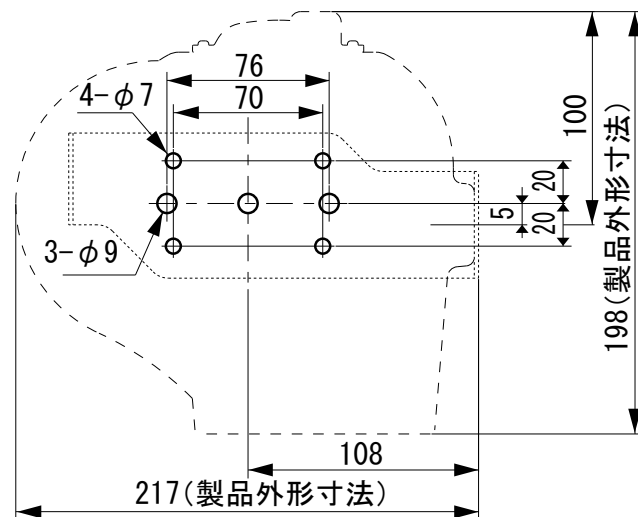
●この図面に記載の仕様は、2005年5月31日現在のものです。

外觀寸法図

型式 **AMM-B1**



取付穴加工図

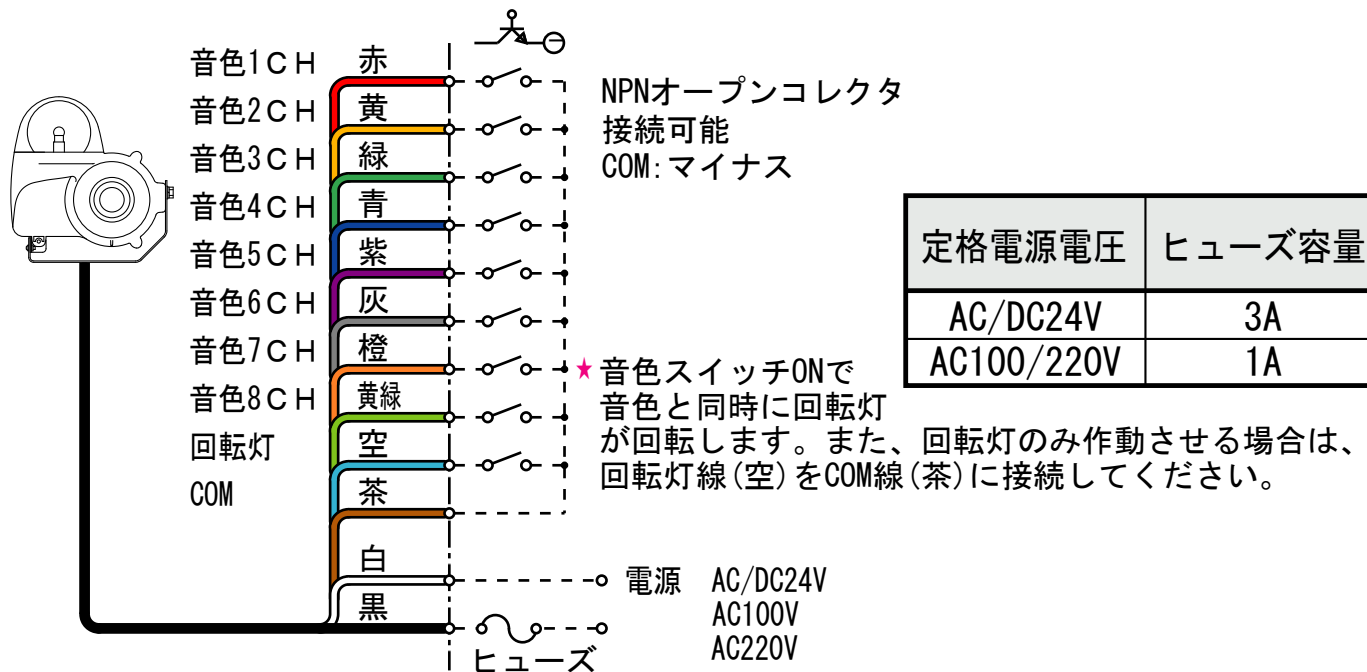


●この図面に記載の仕様は、2005年5月31日現在のものです。

結線図

型式

AMM-B1



※ 複数のメロディ・アラーム起動信号が同時入力の場合、チャンネル番号の大きい方が優先です。

○ メロディ音の種類

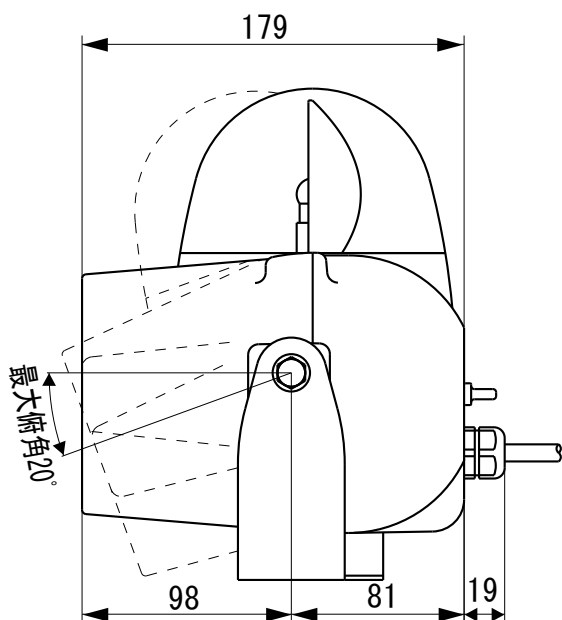
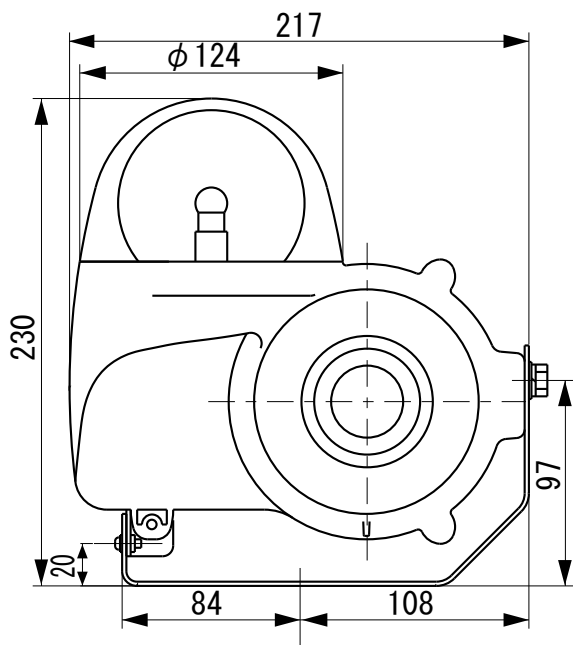
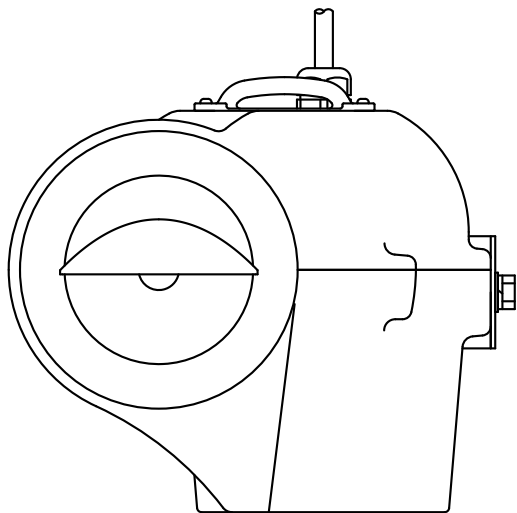
CH	B-1タイプ
1	ハッピーバースディ
2	Mickey Mouse Club March
3	It's a small world
4	森のくまさん
5	ベル音 (プルルル)
6	ブザー音 (プープープー)
7	チャイム音 (ピン~ポーン)
8	呼出し音 (ピポピポ)

●この図面に記載の仕様は、2005年5月31日現在のものです。

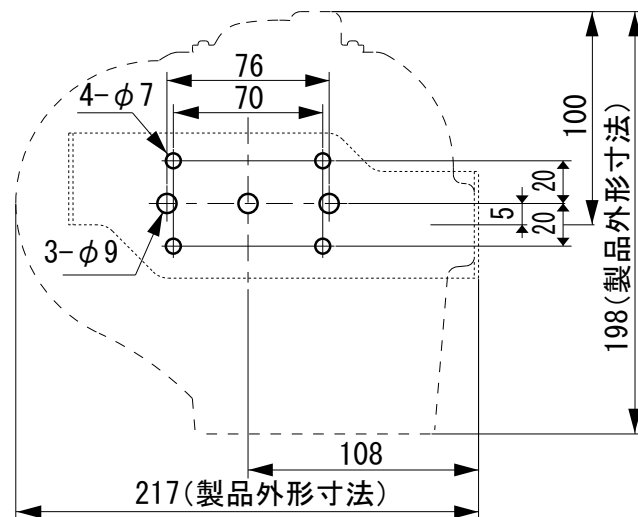
外觀寸法図

型式

AMM-B2



取付穴加工図

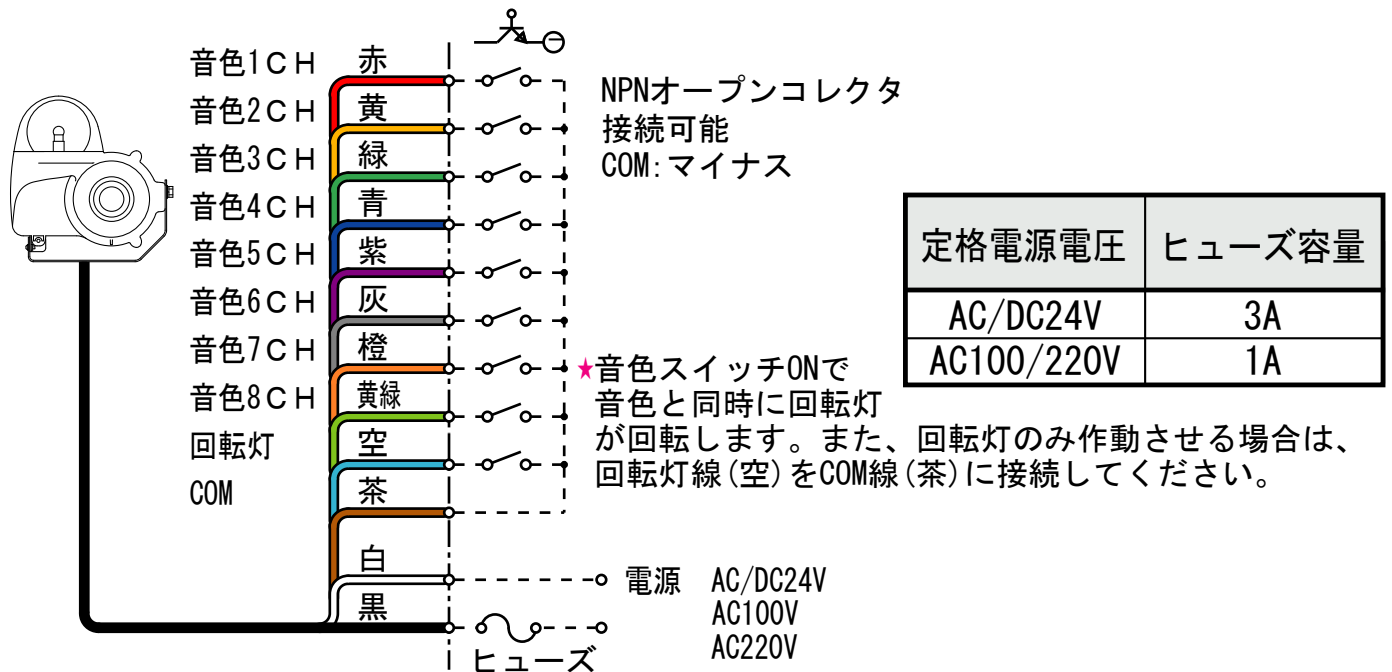


●この図面に記載の仕様は、2005年5月31日現在のものです。

結線図

型式

AMM-B2



※ 複数のメロディ・アラーム起動信号が同時入力の場合、チャンネル番号の大きい方が優先です。

○ メロディ音の種類

CH	B-2タイプ
1	おもちゃのチャチャチャ
2	こんなこいるかな
3	シューベルトの子守歌
4	赤鼻のトナカイ
5	ベル音 (プルルル)
6	ブザー音 (プープープー)
7	チャイム音 (ピン～ポーン)
8	呼出し音 (ピポピポ)

●この図面に記載の仕様は、2005年5月31日現在のものです。