

アロー 表示灯

[型式] ASS、ASSC

取扱説明書

このたびはお買い上げいただき、誠にありがとうございます。
ご使用に際してはこの取扱説明書をよくお読みのうえ、正しくお使いください。
お読みになったあとは大切に保管し、必要なときにお読みください。

1 安全上のご注意

表示内容を見誤り、誤った使い方をしたときに生じる危害や損害を説明しています。

本機のご使用前に以下の「注意事項」をよくお読みいただき、理解し遵守してください。

警告

取扱いを誤った場合、使用者が死亡又は重症を負うことが想定される危害の程度をいう。

- 製品は取扱説明書に記載された範囲内でご使用ください。
感電、火災のおそれがあります。
- 結線するときは、必ず電源を切ってから行ってください。
感電のおそれがあります。
- 取扱説明書に記載された部品の交換、組み替え及び調整を行なうときは、必ず電源を切ってから行ってください。
感電のおそれがあります。
- 本機の分解や改造は行なわないでください。
感電のおそれがあります。

注意

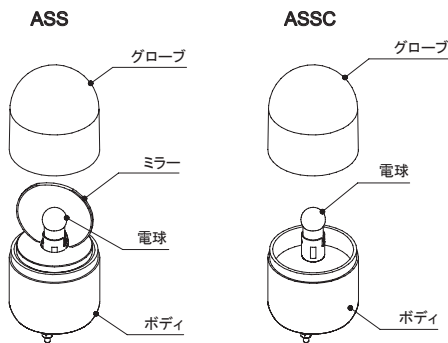
取扱いを誤った場合、使用者が傷害を負うことが想定されるか、又は物的損害の発生が想定される危害、損害の程度をいう。

- 使用しない引出し線の先端は、必ず絶縁テープ等で絶縁処理をしてください。
感電、漏電、故障の原因となります。
 - 電源を切った直後は電球交換を行なわないでください。
火傷のおそれがあります。
- 【おねがい】**
- 電源回路および内部回路保護のため、外部に必ずヒューズを接続してください。
 - 電圧変動の激しい電源（変動率10%を超える電源）や、ノイズ、サージを多く含む電源（±1000V、1μsを超えるもの）でのご使用は避けてください。
 - 引出し線を強く引っ張らないでください。
 - 配線の余分な引き回しや他の電源線などの併設は避けてください。
 - モータ及びギヤ部へは注油しないでください。
 - 手で反射鏡を回さないでください。

2 [型式の説明] 例) ASS-100R

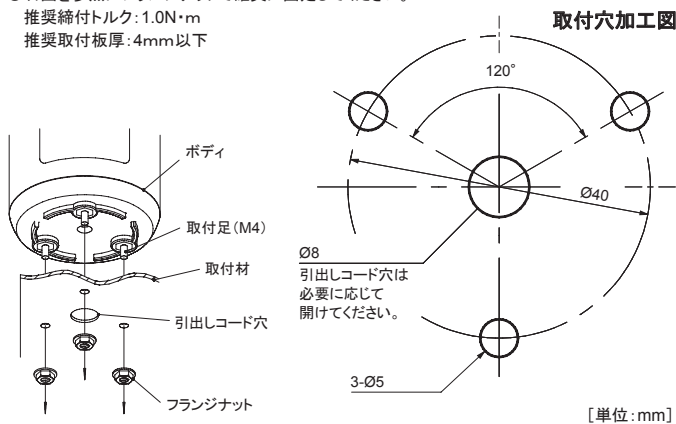
製品の型式: ASS : 回転灯, ASSC : 電球表示灯
製品の電源電圧: 12: DC12V, 24: AC/DC24V, 100: AC100V, 200: AC200V
グローブの色調: R: 赤, G: 緑, Y: 黄, B: 青

3 [各部の名称]

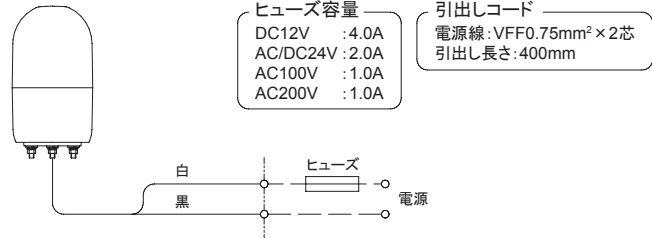


4 [取付方法]

- 取付けは、振動の少ない十分強度のある平らな面を選んでください。
- 右図を参照にフランジナットで確実に固定してください。
推奨締付トルク: 1.0N・m
推奨取付板厚: 4mm以下



5 [結線方法]

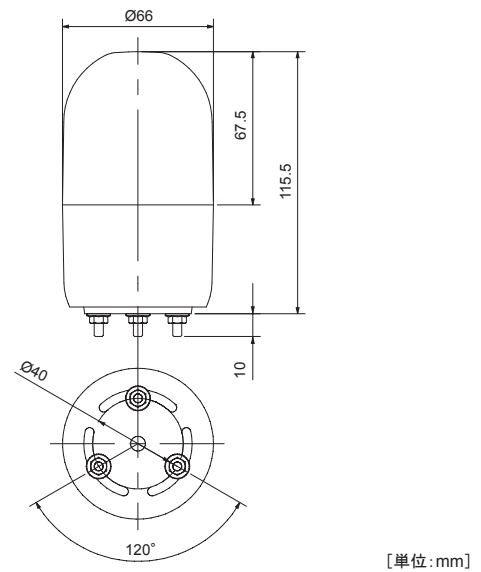


6 [定格]

型式	定格電源電圧	消費電力	突入電流	製品質量	閃光速度	150min ⁻¹ (ASS)
ASS-12*	DC12V	5W	4.0A	0.2kg	使用周囲温度	-10°C ~ 50°C
ASS-24*	AC/DC24V		2.0A		使用周囲湿度	35%~85%RH(結露のないこと)
ASS-100*	AC100V	10W	1.0A	0.3kg	使用雰囲気	腐食性ガスのないこと
ASS-200*	AC200V		0.5A		保護特性	IP23(正方向取付時)
ASSC-24*	AC/DC24V	5W	2.0A	0.2kg		
ASSC-100*	AC100V	10W	1.0A			
ASSC-200*	AC200V	10W	0.5A			

型式内の「*」は、グローブの色調(R:赤、Y:黄、G:緑、B:青)を表わします。

7 [外観図]



8 [オプション品]

品名	型式	仕様	適応機種
電球	D32	G18、BA15S/19 12V5W	ASS-12
	D09	G18、BA15S/19 24V5W	ASS-24、ASSC-24
	D35	G18、BA15D/19 110V10W	ASS-100、ASSC-100
	D36	G18、BA15D/19 220V10W	ASS-200、ASSC-200
取付L金具	AS-05		
直付けフランジ	BM		
ASSボールS	ASS17-240LB		
ASSボールL	ASS17-240L		

株式会社デジタル

- 出荷に際しましては、十分なチェックをして万全を期しておりますが、万一ご使用中にご不審な点やお気づきのことがありましたら、コールセンター(シグナリング製品)までご連絡ください。

コールセンター(シグナリング製品)

ナビダイヤル **0570-032010**

FAX **06-6613-3130** 注文書はFAXまたは書面にてお願いいたします。

【受付時間】 月～金 9:00～12:00、13:00～17:00(祝祭日・弊社休業日を除く)

技術お問い合わせ専用メールアドレス

tech-support-signaling@mail.digital.co.jp

【受付時間】 メールによるお問い合わせ窓口は24時間受け付けております。
(祝祭日・弊社休業日を除く、24時間以内に返信いたします)

AQT0332B

Schneider Electric