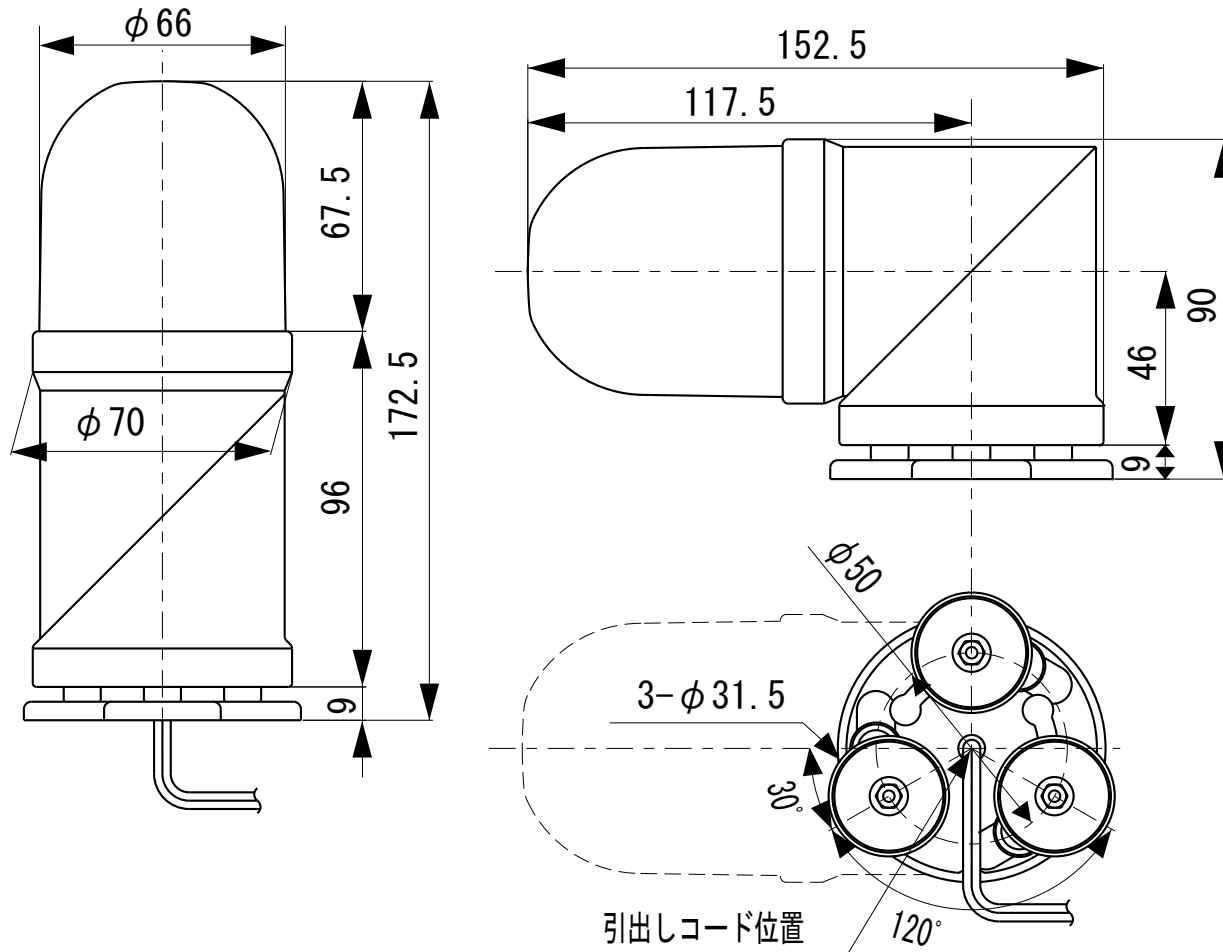


外觀寸法図

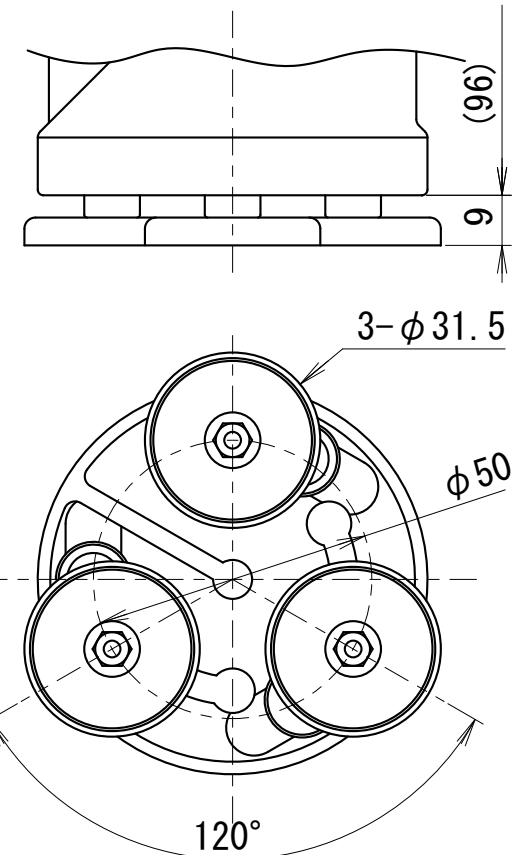
型式

FSSH-M



取付穴加工図

マグネット取付

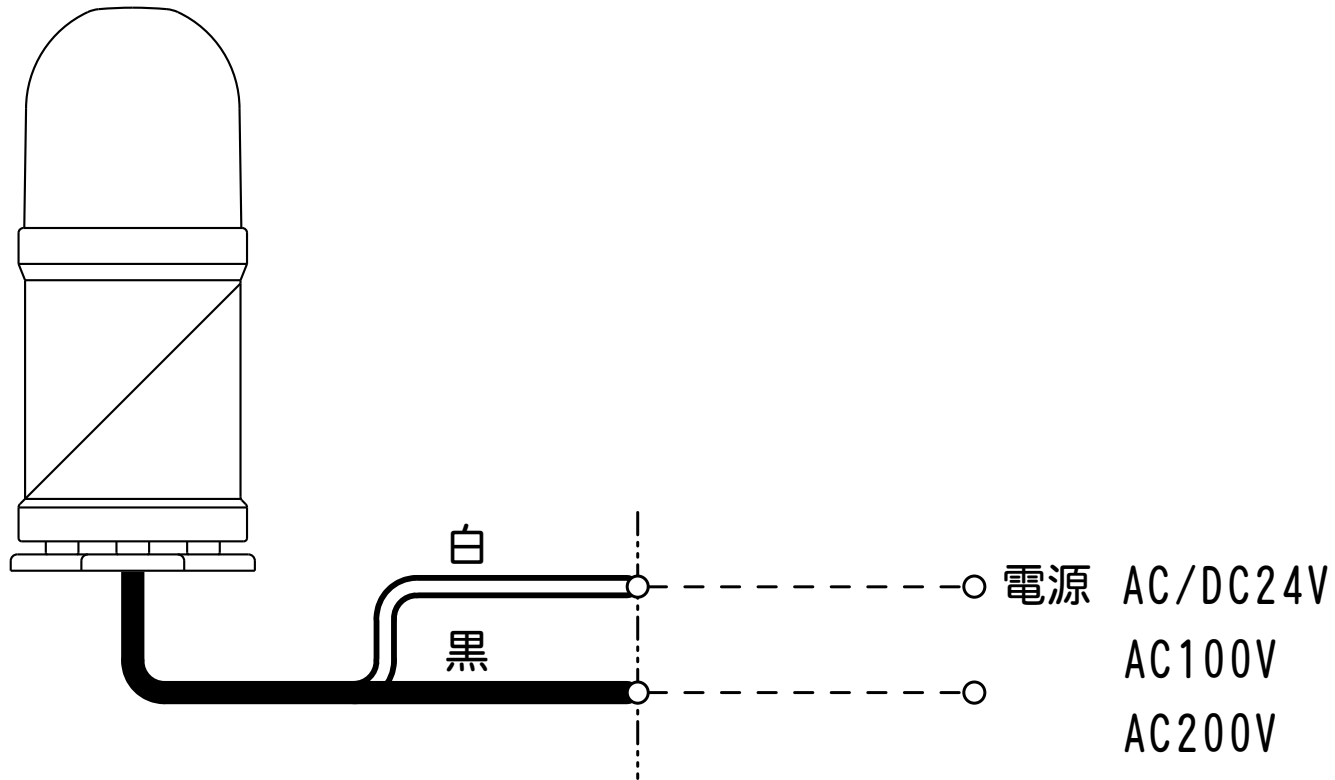


●この図面に記載の仕様は、2007年12月12日現在のものです。

結線図

型式

FSSH-M

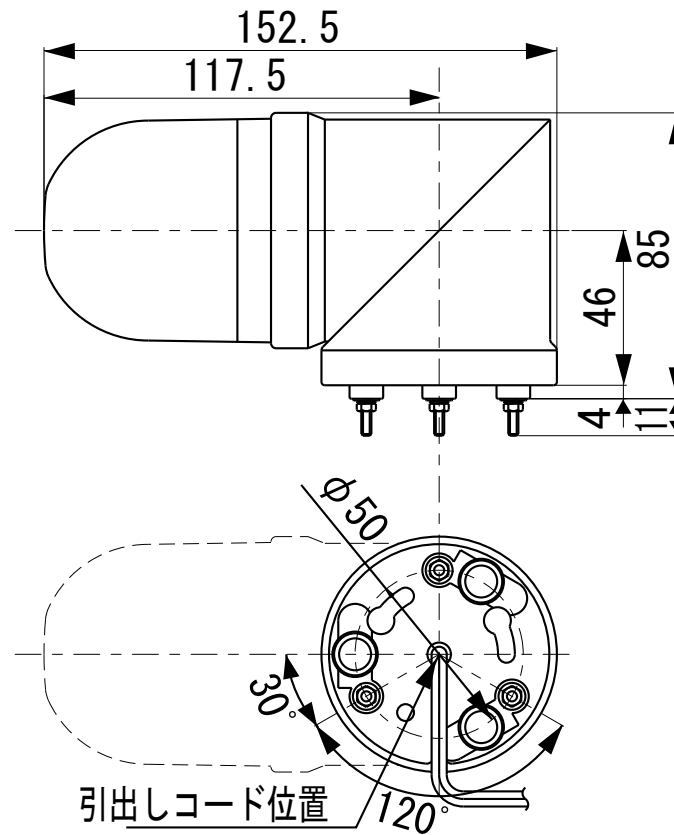
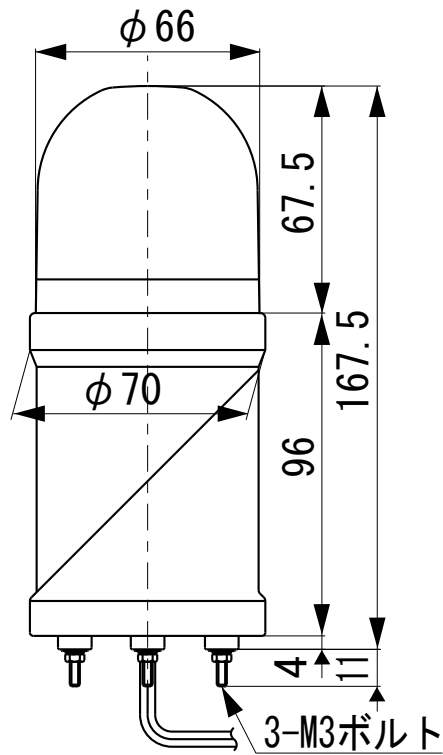


●この図面に記載の仕様は、2009年7月17日現在のものです。

外觀寸法図

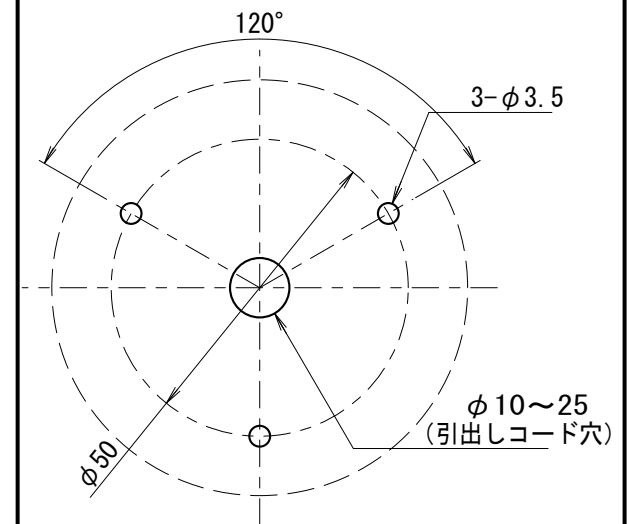
型式

FSSH-G



取付穴加工図

直付け

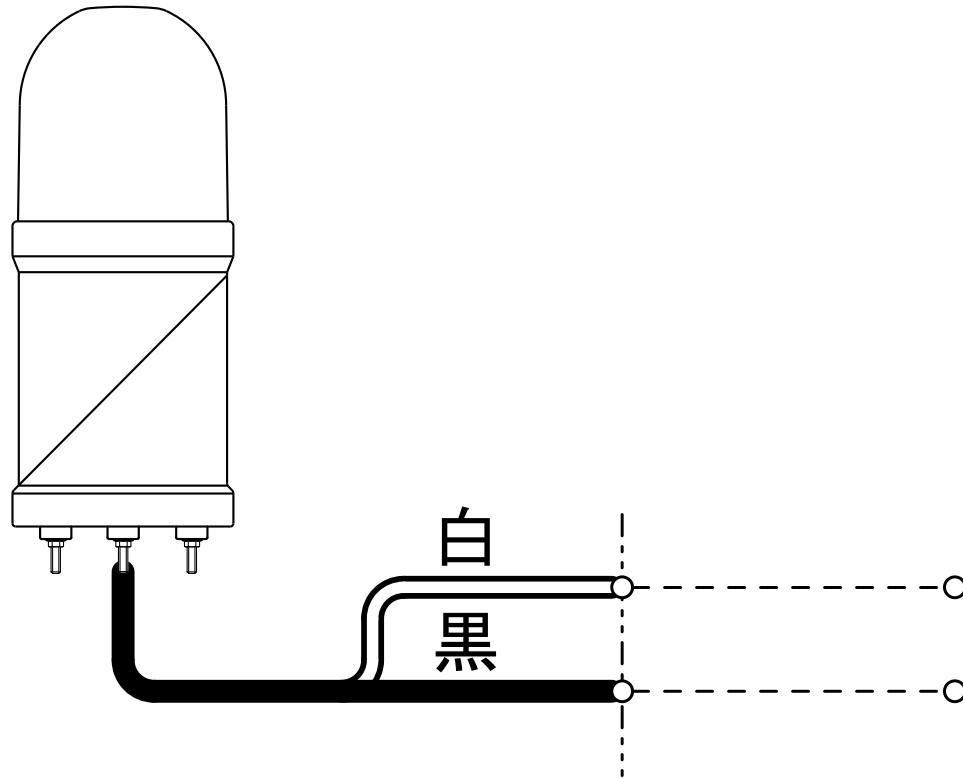


●この図面に記載の仕様は、2007年12月12日現在のものです。

結線図

型式

FSSH-G



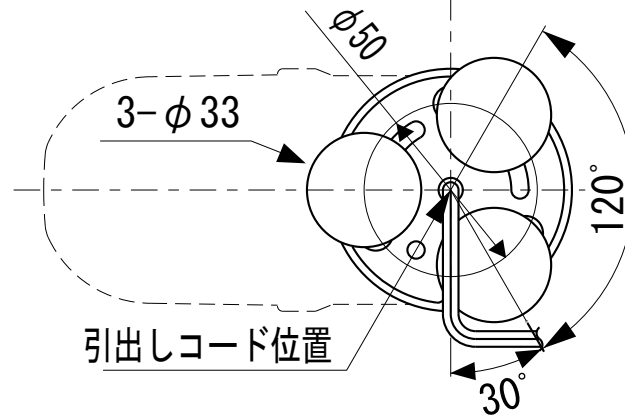
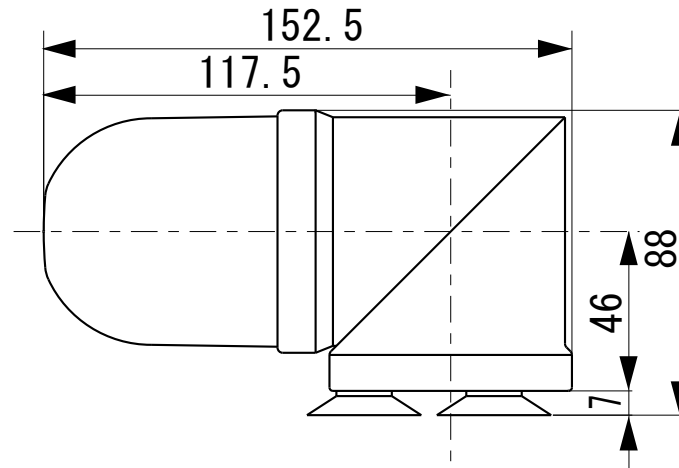
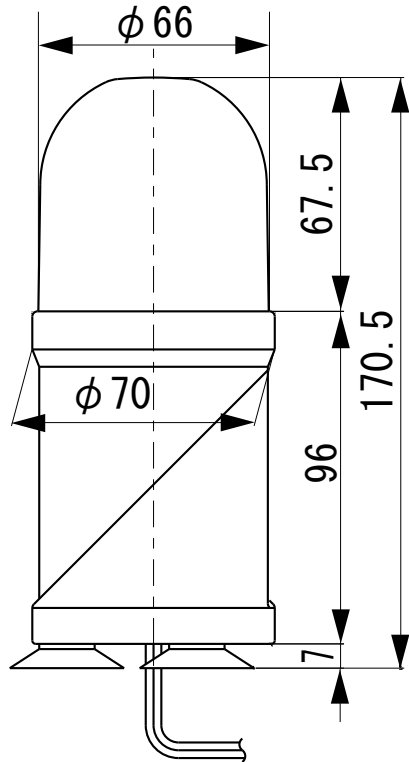
電源 AC/DC24V
AC100V
AC200V

●この図面に記載の仕様は、2009年7月17日現在のものです。

外觀寸法図

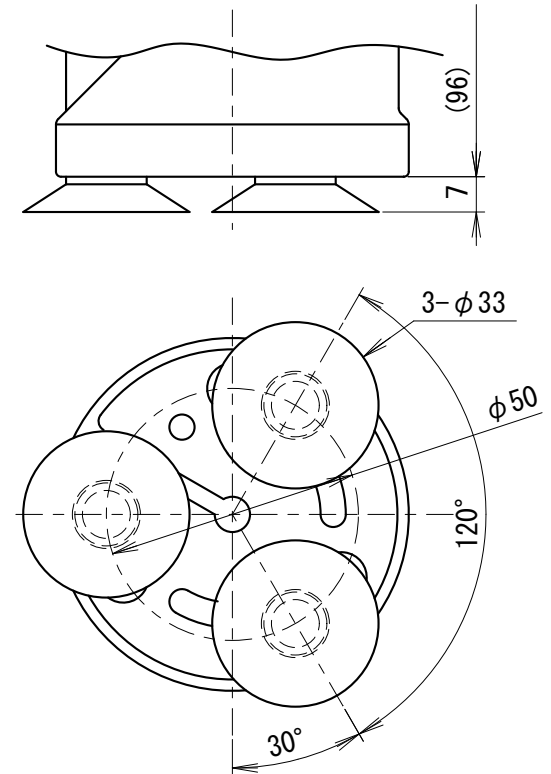
型式

FSSH-S



取付穴加工図

吸盤取付

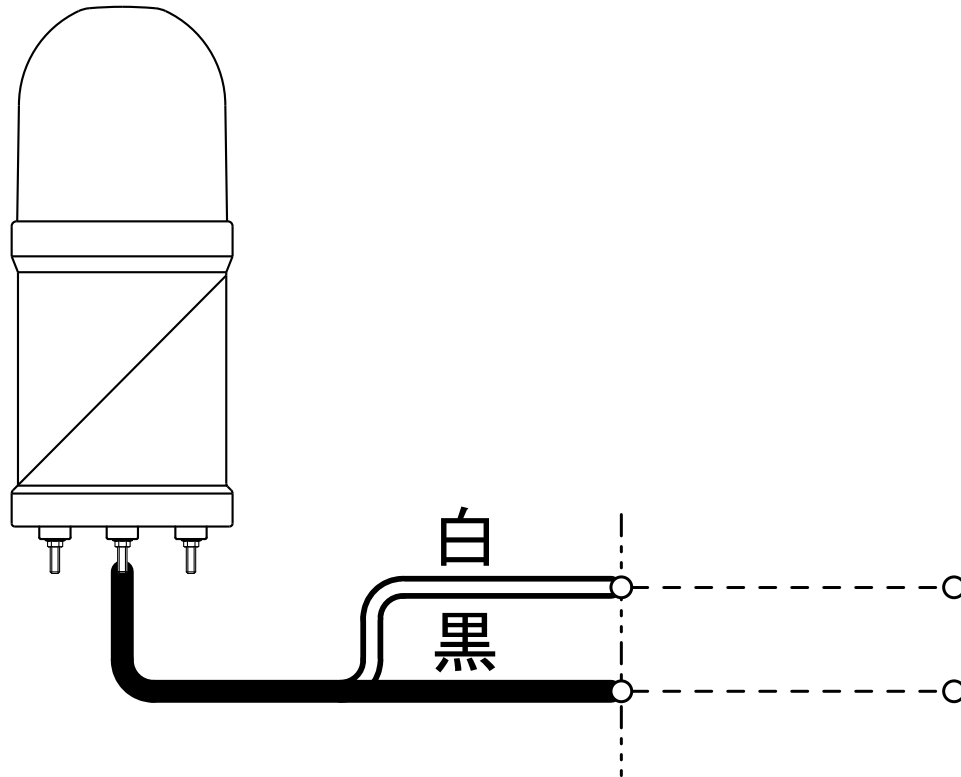


●この図面に記載の仕様は、2005年5月31日現在のものです。

結線図

型式

FSSH-S

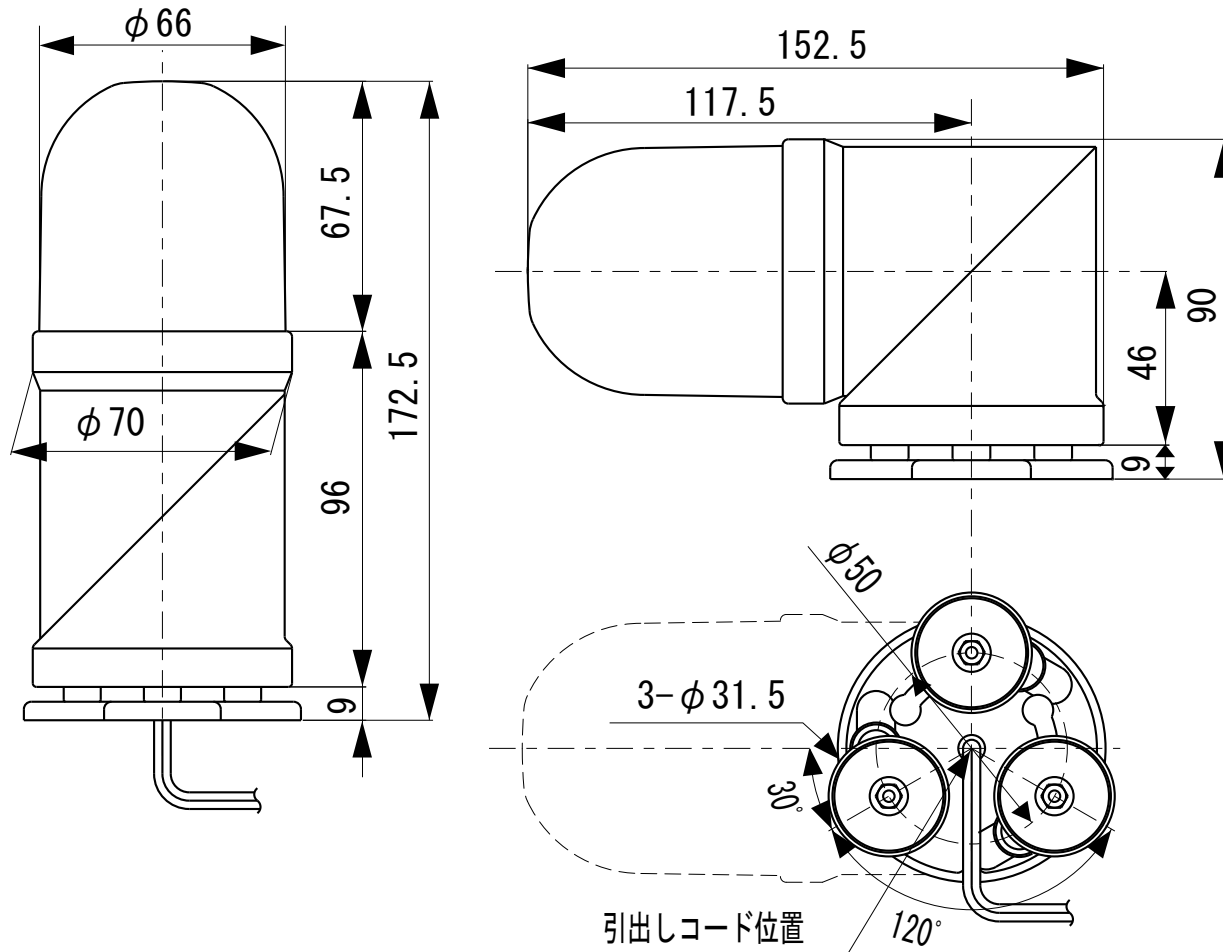


電源 AC/DC24V
AC100V
AC200V

●この図面に記載の仕様は、2005年5月31日現在のものです。

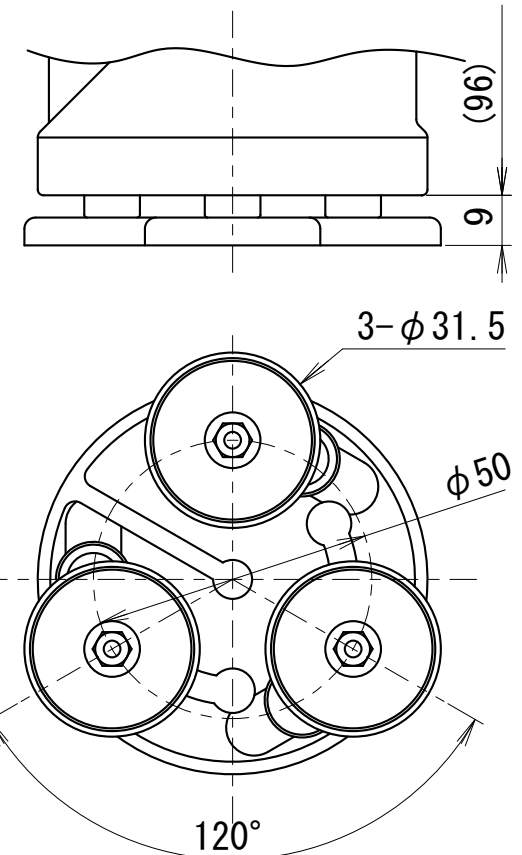
外觀寸法図

型式 FSSHT-M



取付穴加工図

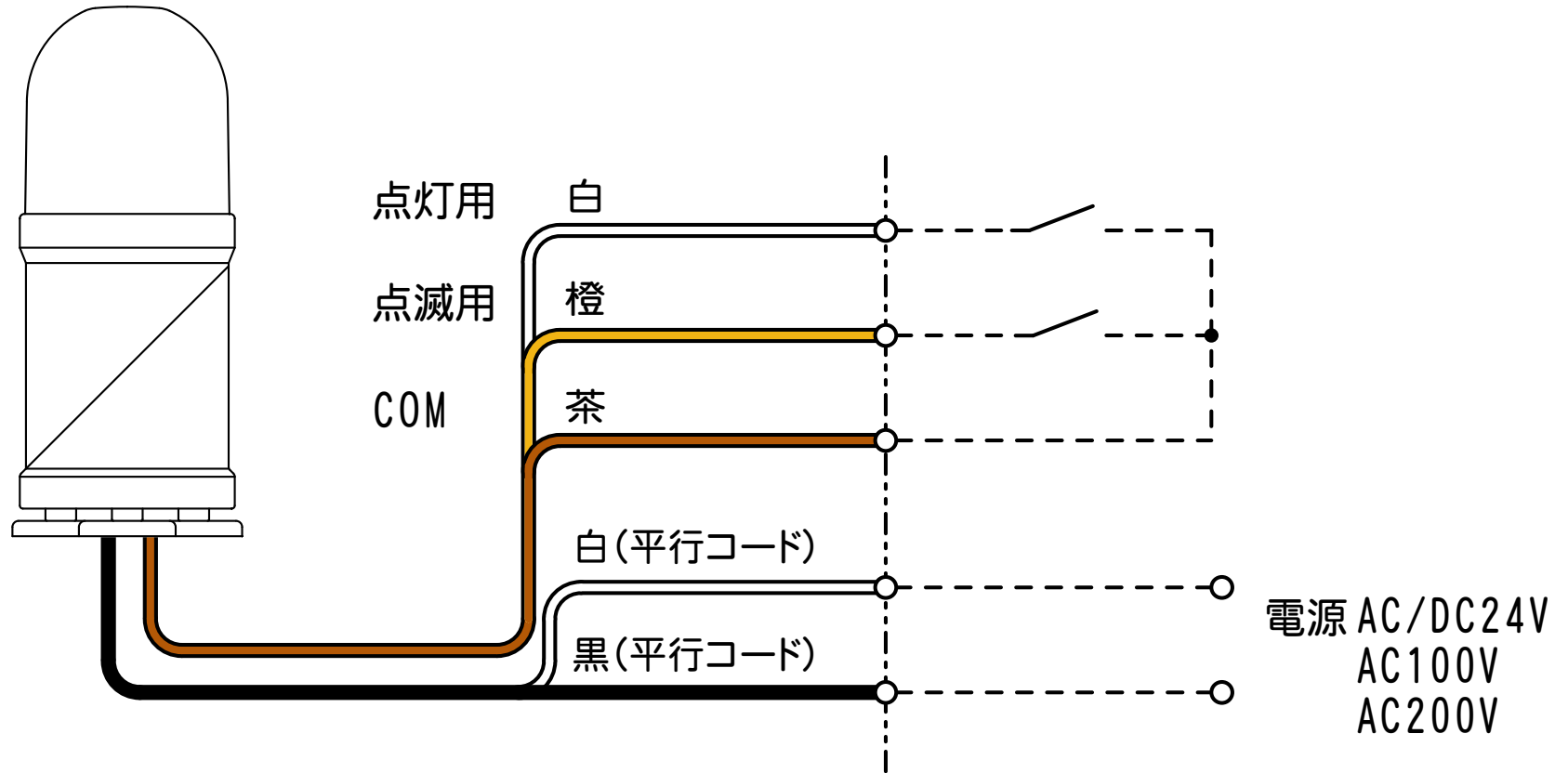
マグネット取付



●この図面に記載の仕様は、2007年12月12日現在のものです。

結線図

型式 FSSHT-M

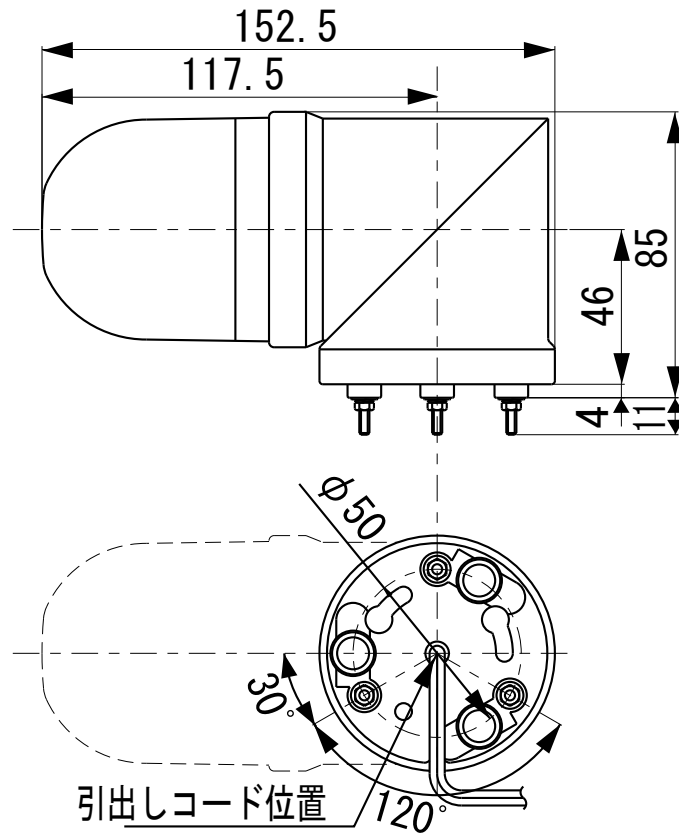
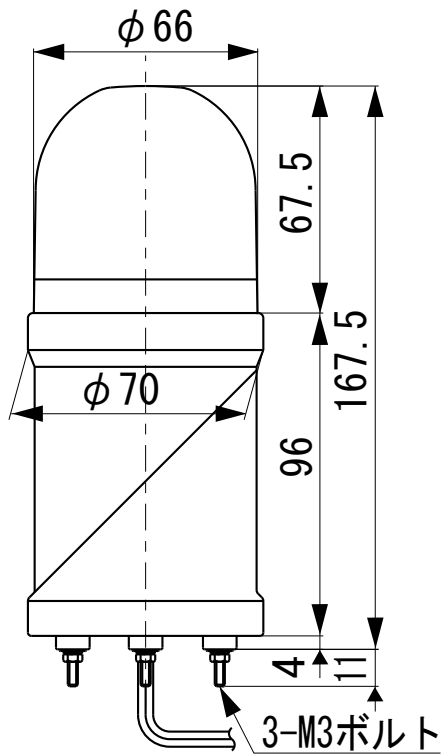


※ 点灯・点滅同時入力の場合、点灯が優先されます。

●この図面に記載の仕様は、2009年7月17日現在のものです。

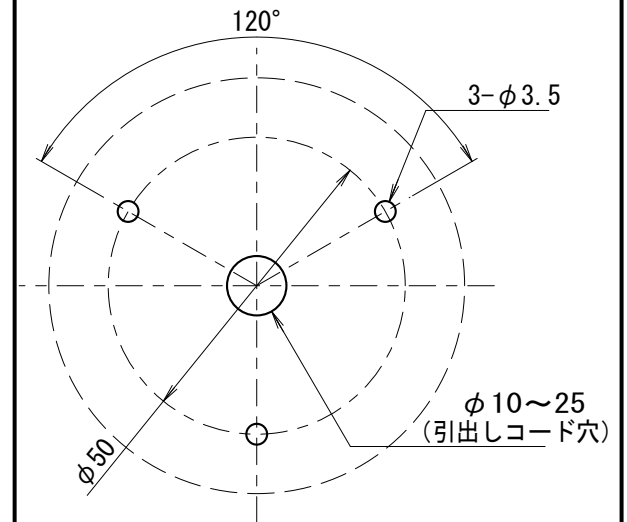
外觀寸法図

型式 FSSHT-G



取付穴加工図

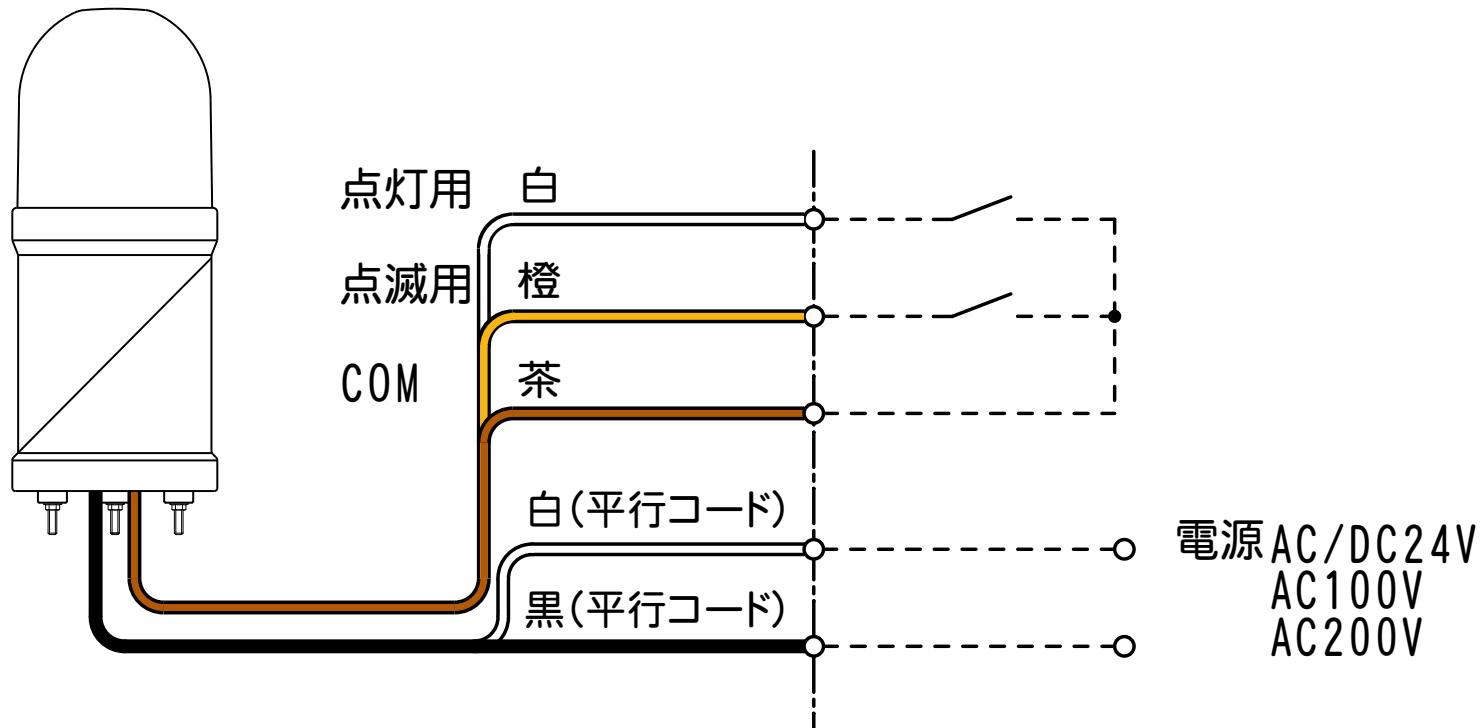
直付け



●この図面に記載の仕様は、2007年12月12日現在のものです。

結線図

型式 FSSHT-G

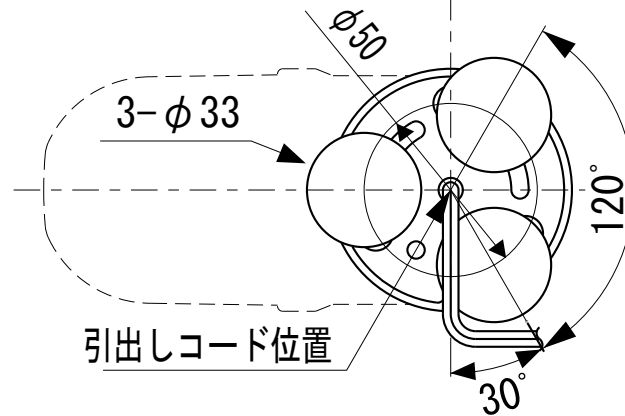
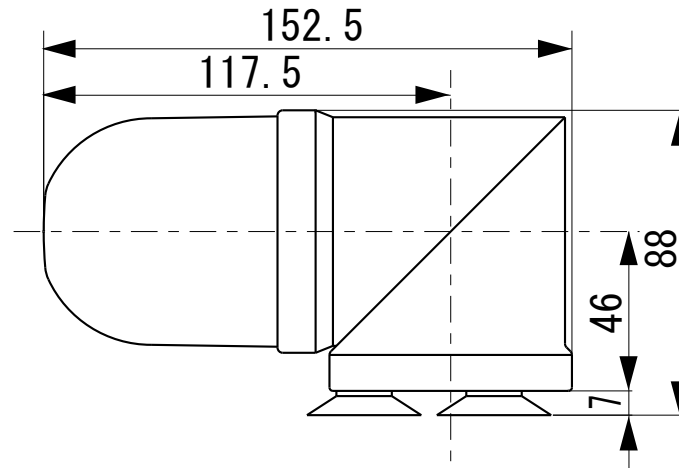
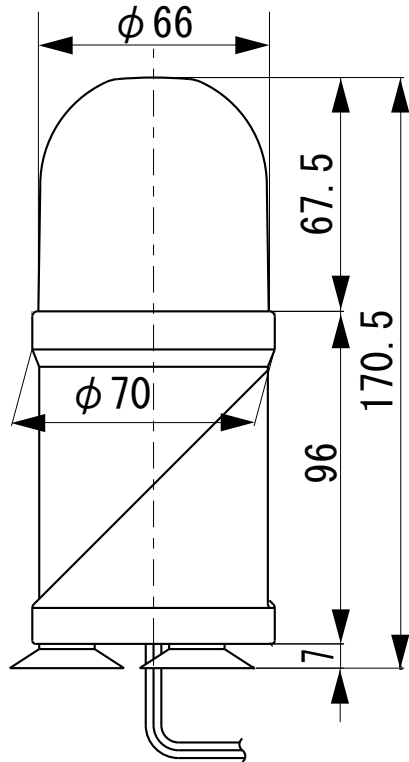


※ 点灯・点滅同時入力の場合、点灯が優先されます。

●この図面に記載の仕様は、2009年7月17日現在のものです。

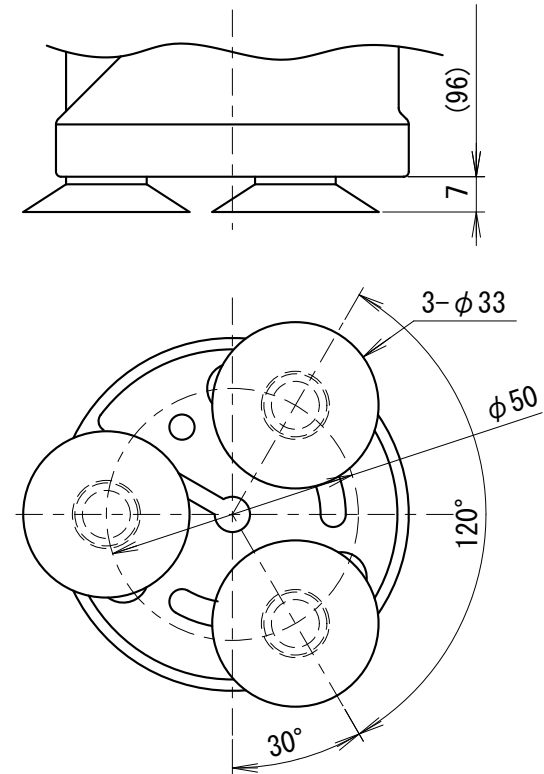
外觀寸法図

型式 FSSHT-S



取付穴加工図

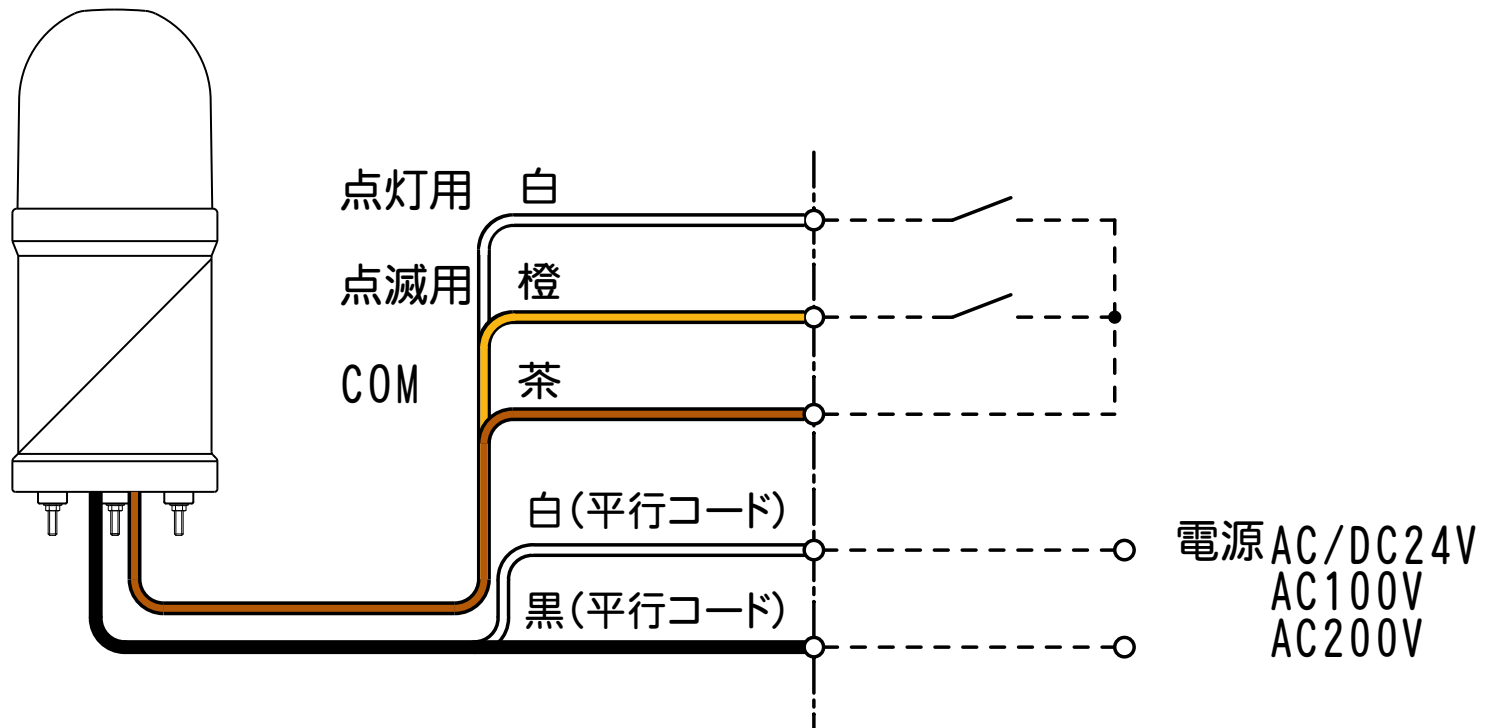
吸盤取付



●この図面に記載の仕様は、2005年5月31日現在のものです。

結線図

型式 FSSHT-S



※ 点灯・点滅同時入力の場合、点灯が優先されます。

●この図面に記載の仕様は、2005年5月31日現在のものです。