

# タワーライト

小型積層式回転灯

## 取扱説明書

この度は「**タワーライト チビソケシャトル**」をお買い上げ頂きありがとうございます。ご使用になる前にこの説明書をよくお読みになって、正しくお使い下さい。

### 特長

- 1台分の取付スペースで多機能表示が可能です。
- 各段別個に制御できます。
- グローブは耐環性のよいアクリル樹脂を使用しています。
- 電球は耐振性のよい自動車用球です。

### 使用上のご注意

- 電球は振動に弱い  
振動や衝撃の強い所に取付けますと、電球の寿命が短くなります。振動の大きな装置、柱、壁への直接取付けは避けて下さい。
- 電圧の確認  
ラベルに表示してある電圧と使用する電源が同じであることをよく確かめて下さい。
- グローブをはずしたまま放置したり使用したりしないで下さい。ギヤ部に異物が付着しますと、回転不良の原因となります。
- 電球の交換  
必ず電源を切ってから行なって下さい。  
電球は押さえて左に回すと簡単に取り出せます。
- 取付方向  
直付タイプの2段以上とポールタイプは垂直方向以外の取付方法は避けて下さい。

# チビソケシャトル

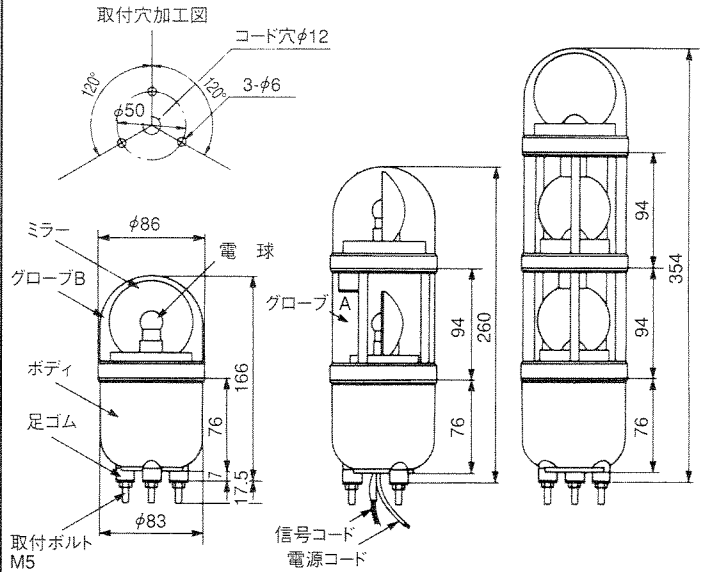
AKG、ACG型……直付タイプ

AKP、ACP型……ポール取付タイプ

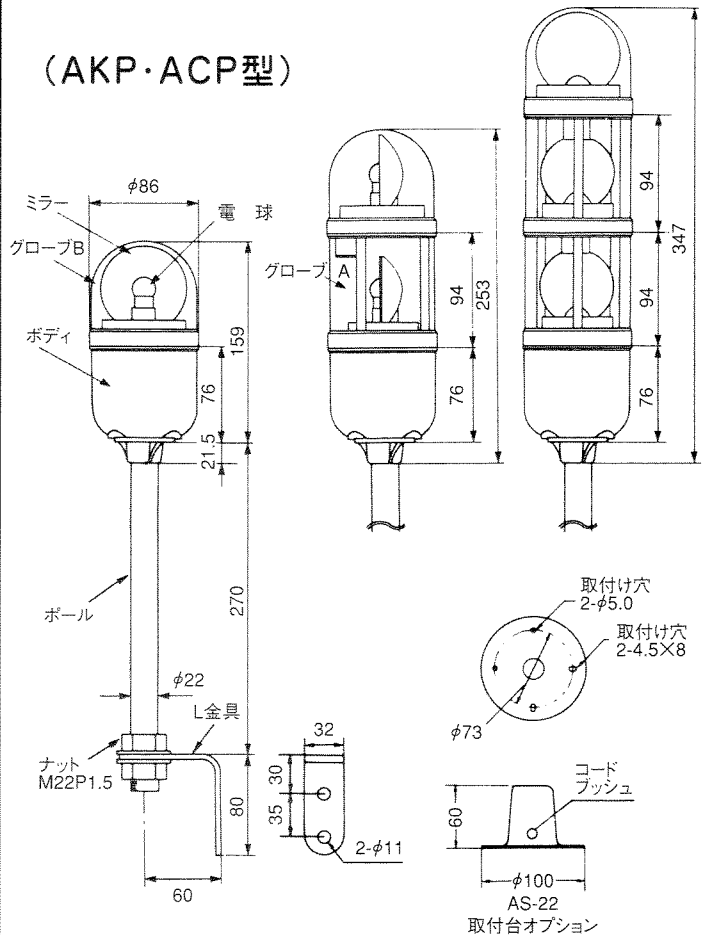
G-S、P-S型……ドーム部点灯表示灯タイプ

### 各部の名称と外観寸法

#### (AKG・ACG型)

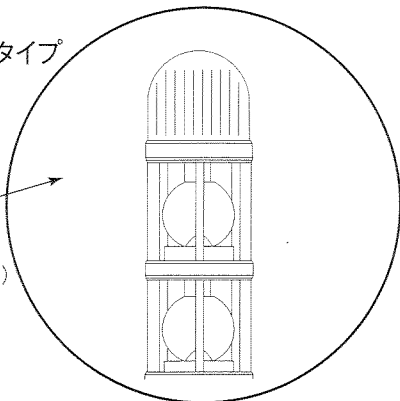


#### (AKP・ACP型)



ドーム部点灯表示灯タイプ  
の外観

プリズムカットグローブ  
(外観寸法は変わりません)



## 配線

- 各型式によって配線方法が異なりますのでご注意ください。
- AKG(P)100、AKP(P)200では電源コードと信号線を有しています。信号線にはいかなる電圧も加えないで下さい。
- 制御用の外部接点には電球の突入電流が流れますので、表1記載の容量以上のものをご使用下さい。

表1 制御用接点の容量

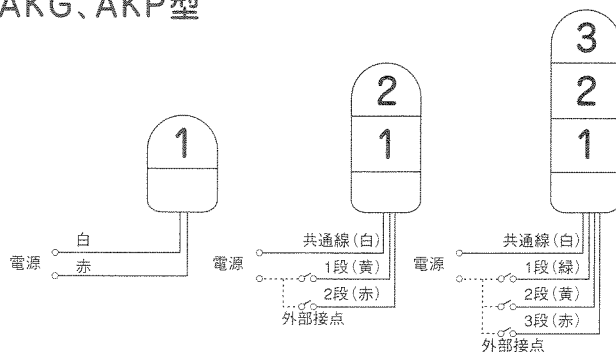
電源電圧	AKG、AKP	ACG、ACP
DC12V	30V 5A	
ACDC24V	30V 2.5A	
AC100V	30V 5A	125V 2A
AC200V	30V 5A	250V 1A

- DC12V、ACDC24Vは無極性です。

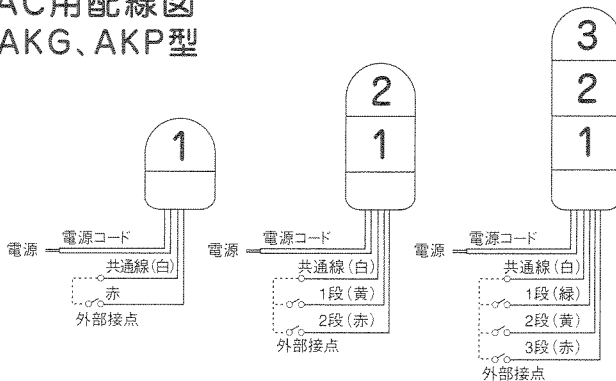
## 仕様

使用電球	ガラス球G18、口金BA15S
	DC12V、AC100V、AC200V-12V5W ACDC24V-24V5W

### DC用配線図 AKG、AKP型

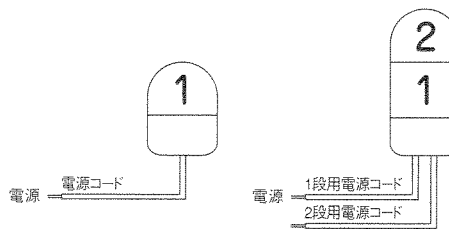


### AC用配線図 AKG、AKP型



### 電源電圧印加型 ACG、ACP型

このタイプは1段・2段のみです。



型	式	電源電圧	総消費電流	回転数	重量	
					AKG	AKP
AKG(P)	ACG(P)	12-1	AD12V	140回/分	0.4kg	1.0kg
AKG(P)	ACG(P)	24-1	ACDC24V		0.4kg	1.0kg
AKG(P)	ACG(P)	100-1	AC100V		0.7kg	1.3kg
AKG(P)	ACG(P)	200-1	AC200V		0.7kg	1.3kg
AKG(P)	————	12-2	DC12V		0.7kg	1.3kg
AKG(P)	————	24-2	ACDC24V		0.7kg	1.3kg
AKG(P)	ACG(P)	100-2	AC100V		1.1kg	1.7kg
AKG(P)	ACG(P)	200-2	AC200V		1.1kg	1.7kg
AKG(P)	————	12-3	DC12V		1.1kg	1.7kg
AKG(P)	————	24-3	ACDC24V		1.1kg	1.7kg
AKG(P)	————	100-3	AC100V		1.5kg	2.1kg
AKG(P)	————	200-3	AC200V		1.5kg	2.1kg

注)寸法、仕様及び構造は改善のため変更することがありますのでご了承下さい。

**ARROW** ARROW 電子工業株式会社  
ARROW ELECTRONICS IND. CO., LTD.

URL <http://www.arrow-elec.co.jp>

本社 〒538-0044 大阪市鶴見区放出東3-30-20

東京営業所 〒170-0012 東京都豊島区上池袋4-1-1-10F  
TEL.03(5907)3230 FAX.03(5907)3231

神奈川営業所 〒226-0011 横浜市緑区中山町301-5-3F  
TEL.045(938)0500 FAX.045(938)0600

名古屋営業所 〒465-0021 名古屋市名東区猪子石2-502  
TEL.052(775)7201 FAX.052(775)7202

大阪営業所 〒538-0044 大阪市鶴見区放出東3-30-20  
TEL.06(6961)0325 FAX.06(6961)1199

広島営業所 〒733-0005 広島市西区三滝町20-3-1F  
TEL.082(239)7254 FAX.082(239)7256

福岡営業所 〒816-0094 福岡市博多区諸岡1-6-36  
TEL.092(574)5446 FAX.092(574)5450

AQT-0313