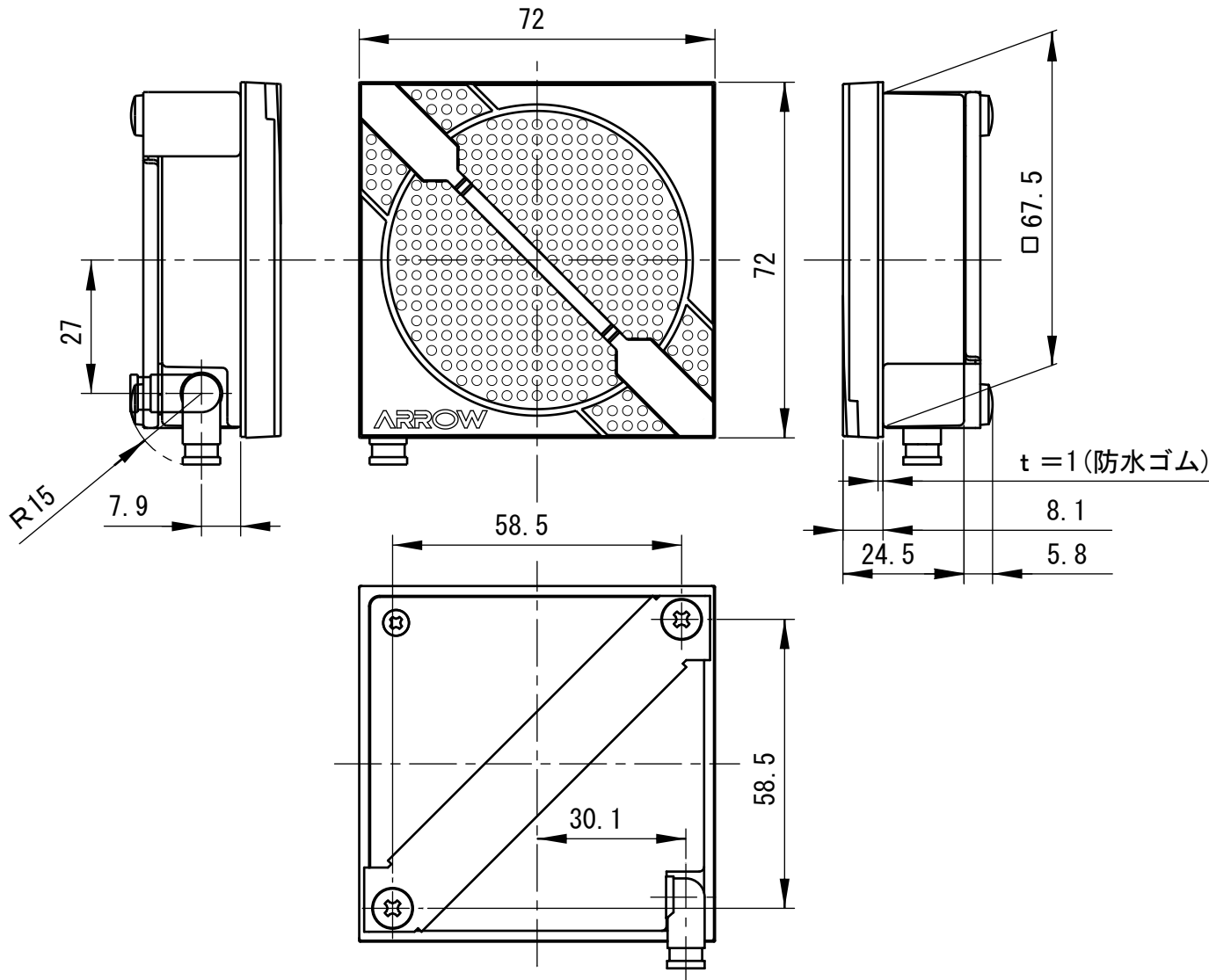


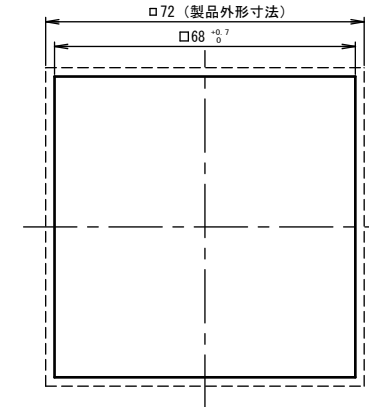
外觀寸法図

型式 SV-116P

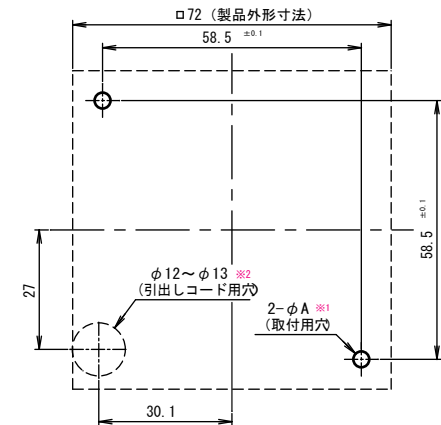


取付穴加工図

[埋込み取付]の場合 (DIN規格 43 700準拠)



[露出取付]の場合



※1 下穴寸法推奨値

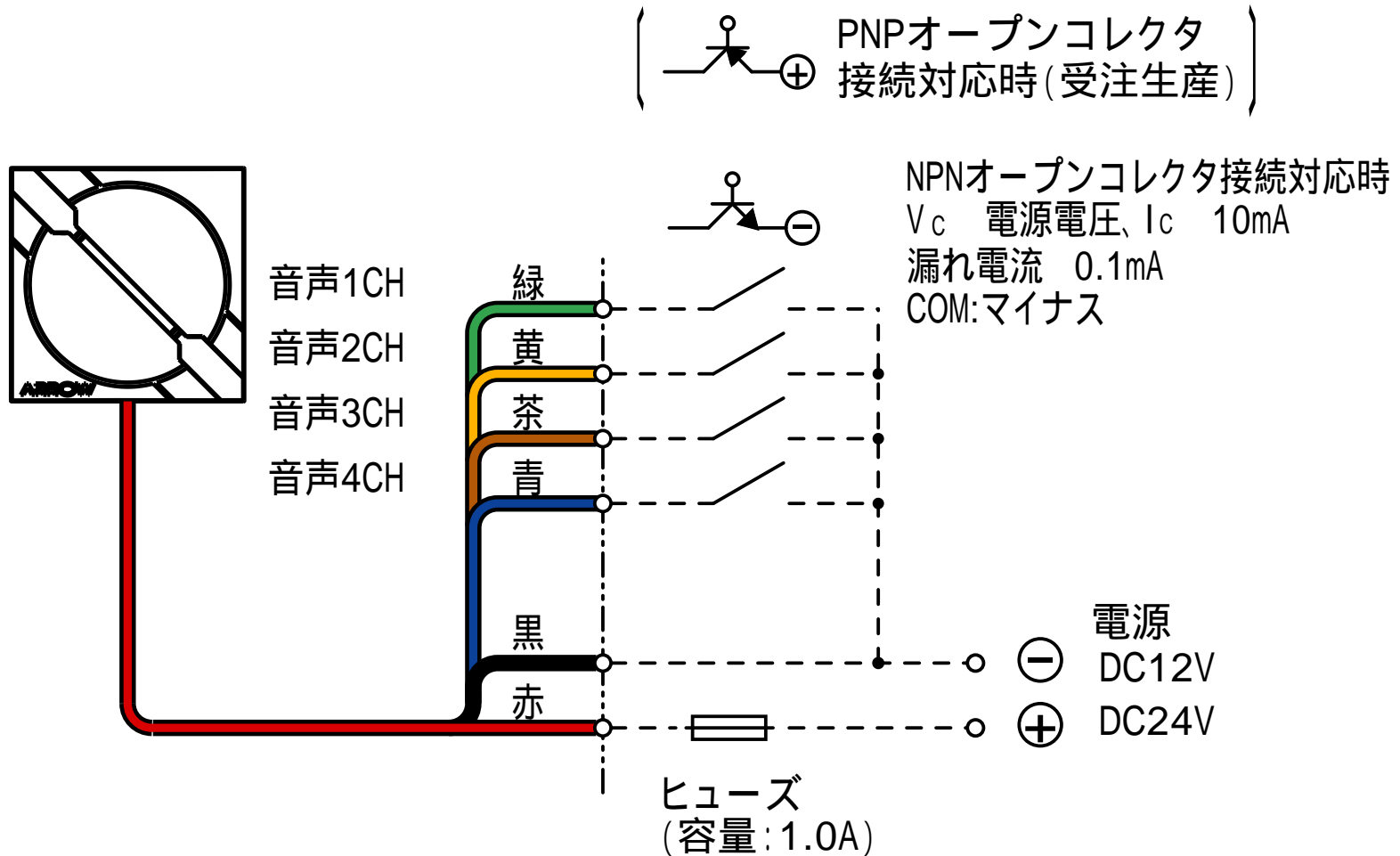
固定方法	取付面板厚	下穴寸法 - φA	備考
取付面が「銅板 (金属板)」の場合 「露出取付ねじ (セルフタップねじ)」使用	t=1.0	φ3.60 ^{±0.03}	【取付面材質: 銅】 の場合
	t=2.0	φ3.70 ^{±0.03}	
	t=3.2	φ3.75 ^{±0.03}	
取付面が「銅板 (金属板) 以外」の場合 「露出取付ねじ・セルフ付フランジナット」使用	1~3	φ4.5 ^{±0.2}	

※2 引出しコード穴は必要に応じて開けてください。

●この図面に記載の仕様は、2006年11月27日現在のものです。

結線図

型式 SV-116P



この図面に記載の仕様は、2008年12月11日現在のものです。