

# 35



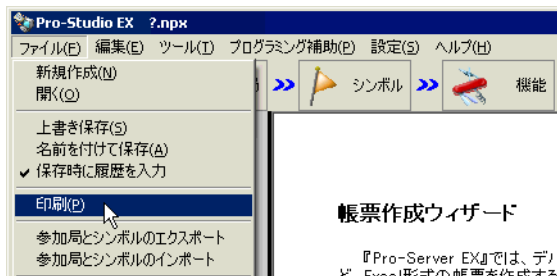
# 印刷について

35.1	ネットワークプロジェクトの印刷 .....	35-2
35.2	制限事項.....	35-3

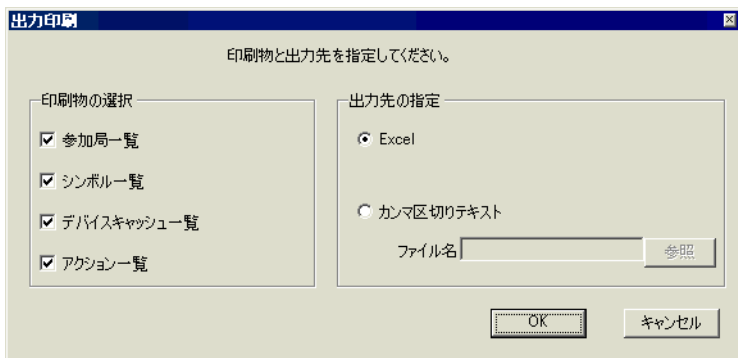
## 35.1 ネットワークプロジェクトの印刷

ネットワークプロジェクトファイルで登録した参加局、シンボル、デバイスキャッシュ、アクションの情報を印刷することができます。

メニューバーの「ファイル」をクリックし、メニューから「印刷」を選択します。



### 出力印刷

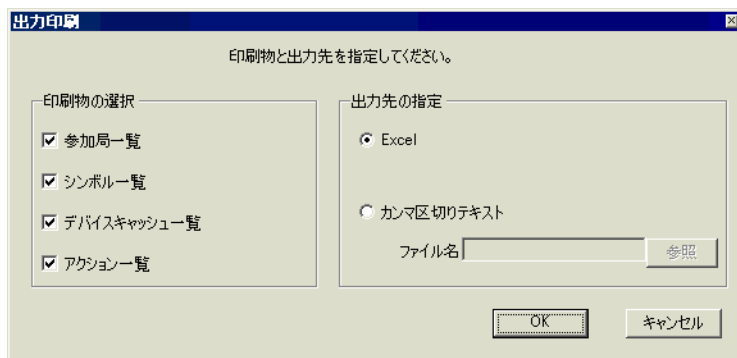


設定項目	設定内容
参加局一覧	ネットワークプロジェクトファイルで登録した参加局情報を印刷します。
シンボルー一覧	ネットワークプロジェクトファイルで登録したシンボル情報を印刷します。
デバイスキャッシュ一覧	ネットワークプロジェクトファイルで登録したデバイスキャッシュ情報を印刷します。
出力先の指定 Excel	Excel ファイルで出力し、印刷することができます。 Excel に出力することで印刷レイアウトを自由に変更することができます。
出力先の指定 カンマ区切りのテキスト	カンマ区切りのテキストファイルで出力し、印刷することができます。 カンマ区切りのテキストファイルに出力することで汎用的なソフトウェアから印刷することができます。

## 35.2 制限事項

以下の出力印刷ダイアログボックスについて、[印刷物の選択]から複数の項目を選択し、[出力先の指定]で Excel を指定して印刷する場合の制限事項です。

[OK] をクリックすると、複数の項目を選択した中で 1 項目のみ印刷プレビュー画面で表示されます。



すべての項目を一度に印刷する場合は、表示されている印刷プレビュー画面を閉じ、[Shift] キーを押したままシートを複数選択して印刷してください。

