

GP3000 シリーズ B クラス (ST3000 シリーズ) 対応 インストレーションマニュアル

V1.0

目次

1. 概要
2. アップデートモジュールのダウンロード方法
3. アップデートモジュールのインストール方法
4. インストール後の確認方法

1. 概要

この度は、GP3000 シリーズ B クラス (ST3000 シリーズ) 及び GP 画面作成ソフト「GP-Pro EX」をご採用いただき、誠にありがとうございます。本書は、GP3000 シリーズ B クラス (ST3000 シリーズ) のアップデートモジュールをデジタルサポート専用サイト「おたすけ Pro!」からダウンロードし、インストールする方法について説明しています。必要な動作環境は以下の通りです。インストール前にご確認ください。

【 アップデートモジュールのダウンロード・インストールに必要な環境 】

- ・ GP-Pro EX V2.1 以上がインストールされていること
- ・ アップデートモジュール容量は約 86MB です。ハードディスクの空き容量にご注意ください。
- ・ 「おたすけ Pro!」をご利用いただくには会員登録（無償）が必要です。
会員登録 (<http://www.proface.co.jp/otasuke/readme.htm>)

2. アップデートモジュールのダウンロード方法

GP3000 シリーズ B クラス(ST3000 シリーズ)に対応させるアップデートモジュールはデジタルサポート専用サイト「おたすけPro!」の「GP-Pro EX Ver. 2.10.000 GP3000 シリーズ B クラス (ST3000 シリーズ) 対応モジュール」からダウンロードできます。ここでは該当ページへアクセスしダウンロードするまでの手順を示します。

MEMO

URL を直接入力してダウンロードページへアクセスされたい方は Internet Explorer へ以下のアドレスを入力し、手順 2. へお進みください。

http://www.proface.co.jp/otasuke/download/update/proex/proex/v210_ast.htm

1. Internet Explorer を起動し、デジタルホームページのへアクセスします。以下、赤枠部分のボタンや項目を順に選択してください。

デジタルホームページアドレス (<http://www.proface.co.jp/>)



ワンプライス 修理サービス開始！！
たった2日で修理返却を実現！！

サービスリペア Renewal!

修理可否・メンテナンス期間・後継機種情報がひと目でわかる！
 見積もりなしで明快、安くて速い！もちろん高品質！

※ 修理が出ないものや、互換対応機種は2日保証の対象外です。
 ※ 一部地域内管に限りワンプライス価格より若干異なる場合があります。

重要なお知らせ

[オンラインアップデート機能に対応したソフトウェアをご利用のお客様へ重要なお知らせ](#)
[GP-PRO/PBIII for Windows Ver. 7.28: プリンター一括交換機能に関する重要なお知らせ\(更新\)](#)
[GP-Pro EX Ver. 2.10: プリンター一括交換機能に関する重要なお知らせ\(更新\)](#)

サポート情報が
 知りたい!

**ダウンロード
 したい!**

修理
 してほしい!

**ワールドワイド
 サポート!**

ご利用について

[会員登録](#)

[ID・パスワードを忘れたら](#)

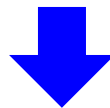
Special Contents

BUILMO

ビルオートメーション用タッチパネル付き
 定価表示器が新登場!

おたすけリプレイス

新機種へのリプレイスに関するお悩みは
 おまかせください!



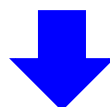
ダウンロード index 何のデータが必要ですか?

マニュアル

アップデート / ドライバ

サンプル集

商品画像データBMP





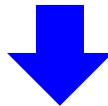
GP-Pro EX関連

- [GP-Pro EXアップデート](#)
- [通信ドライバ](#)
- [PLC対応ドライバ](#)
- [調節計対応ドライバ](#)
- [バススルー機能](#)
- [マウスエミュレーションソフトウェア](#)
- WinGP
 - [WinGP インストーラ](#)
 - [WinGP SDKアップデート](#)
- [GP-Viewer_EX](#)

「GP-Pro EX アップデート」
をクリック

GP-PRO/PBIII C-Package関連

- [GP-PRO/PBIII C-Packageアップデート](#) (Service Packもこちらから)



ダウンロード

アップデートモジュール・アドオンソフトウェア

> GP-Pro EX

GP-Pro EX Ver. 2.10以降

- [オンラインアップデート脆弱性対策パッチ](#) 2007.11.21掲載
- [GP-Pro EX Ver. 2.10.100](#) 2007.11.5掲載
- [GP-Pro EX Ver. 2.10.000 GP3000シリーズBクラス\(ST3000シリーズ\)対応モジュール](#) 2007.11.12掲載

GP-Pro EX Ver. 2.00以降

- [オンラインアップデート脆弱性対策パッチ](#) 2007.11.21掲載
- [GP-Pro EX Ver. 2.01.100](#) 2007.5.17掲載

GP-Pro EX Ver. 1.10以降

- [オンラインアップデート脆弱性対策パッチ](#) 2007.11.21掲載

「GP-Pro EX Ver. 2.10.000
GP3000 シリーズ B クラス (ST3000 シリーズ) 対応モジュール」
をクリック

2. 「GP-Pro EX Ver. 2.10.000 GP3000 シリーズ B クラス (ST3000 シリーズ) 対応モジュール」のページが表示されます。ページを下へスクロールするとファイル名が記載された項目がありますので「AstSetup.exe」をクリックします。

ダウンロード

-- ご注意 --

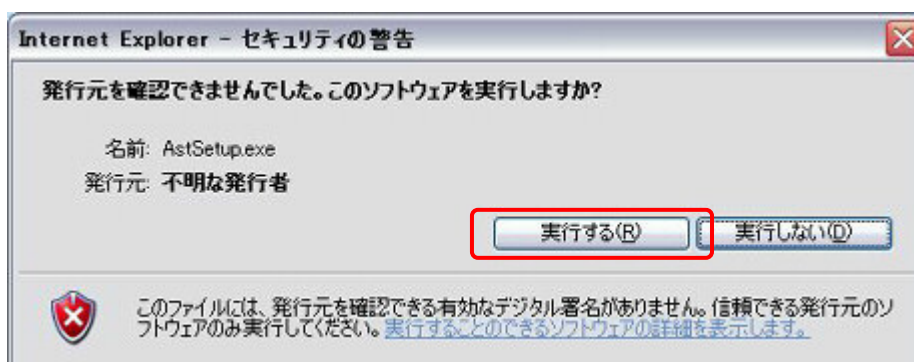
- 本商品はGP-Pro EX Ver. 2.10.000以上に対して、GP3000シリーズBクラス(ST3000シリーズ)に対応させるためのアップデートモジュールです。
- 本モジュールのファイル容量は大変大きいものになっております。ダウンロード完了までに長時間の接続が必要となる場合があります。予めご了承ください。
- 本モジュールを使用した場合、通常のオンラインアップデートでプロジェクトコンバータとリファレンスマニュアルをアップデートすることができなくなります。アップデートする場合は、GP3000シリーズBクラス(ST3000シリーズ)に対応したアップデートモジュール/リファレンスマニュアルをホームページよりダウンロードし、アップデートしてください。

GP-Pro EX Ver. 2.10.000 GP3000シリーズBクラス(ST3000シリーズ)対応モジュール	
ファイル名(サイズ)	AstSetup.exe (88,183KB)
ファイルの内容	AstSetup.exe : GP3000シリーズBクラス(ST3000シリーズ)を追加するためのアップデートモジュール
ベースバージョン	GP-Pro EX Ver. 2.10.000
アップデートの内容	Readme J.txt をご覧ください

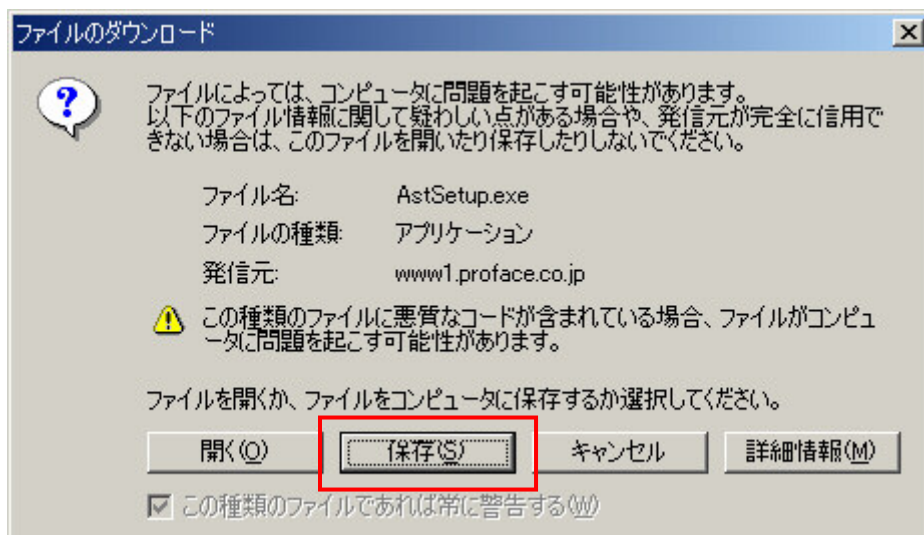
「AstSetup.exe」をクリック

MEMO

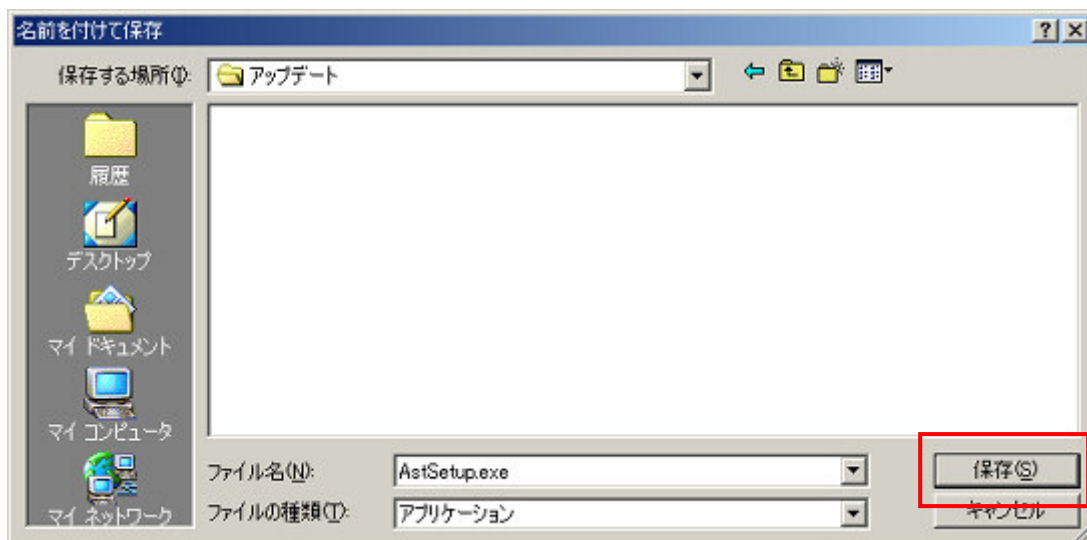
Windows XP をご使用のパソコンでダウンロード操作(AstSetup.exe をクリック)を行うと下記のダイアログボックスが表示される場合があります。セキュリティ上、問題はありませんので、そのまま[実行する(R)]をクリックし項目“3.”にお進みください。



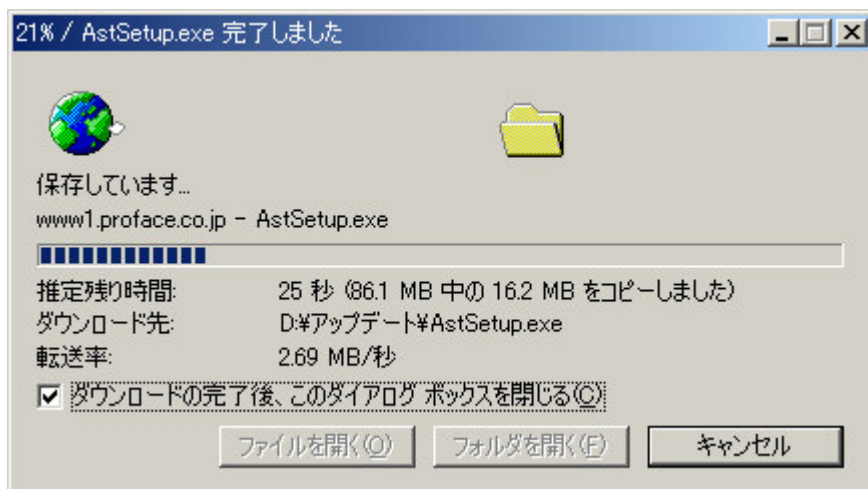
3. [ファイルのダウンロード]ダイアログボックスが表示されますので、[保存(S)] ボタンをクリックします。



4. [名前を付けて保存]ダイアログボックスが表示されますので、適当なフォルダを指定して[保存(S)]ボタンをクリックします。



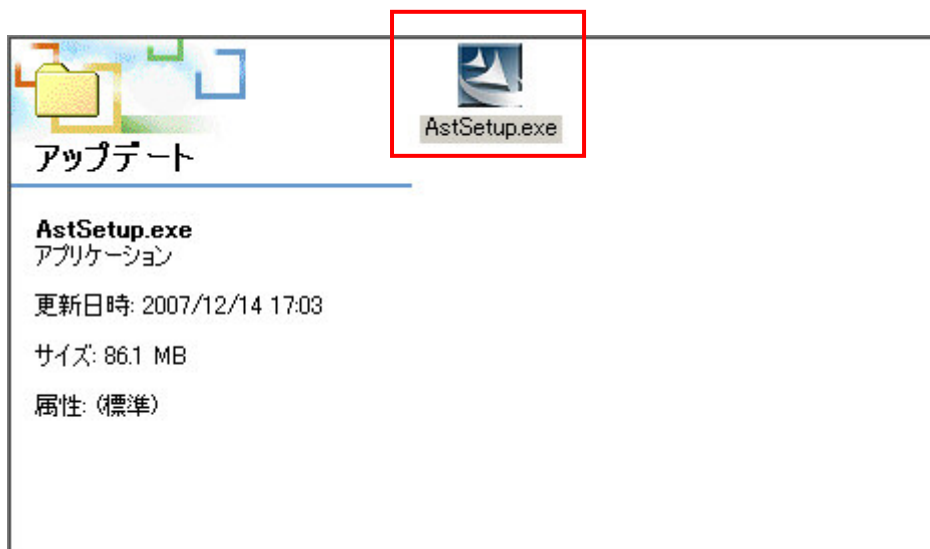
5. ダウンロードが始まります。ファイル容量が約 86MB ありますので、ハードディスクの空き容量にご注意ください。



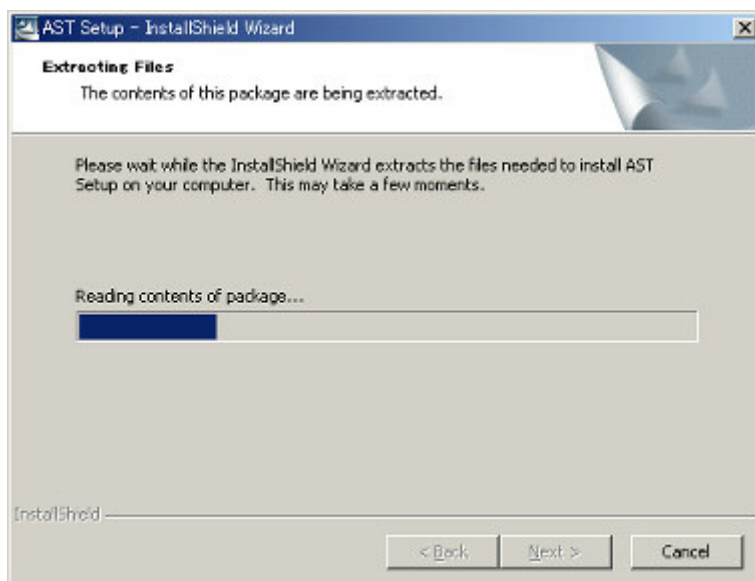
3. アップデートモジュールのインストール方法

GP3000 シリーズ B クラス(ST3000 シリーズ)のアップデートモジュールで GP-Pro EX をアップデートする手順を示します。

1. 「2. アップデートモジュールのダウンロード方法」で取得した アップデート用ファイル[AstSetup.exe]をダブルクリックして実行します。



2. GP-Pro EX がインストールされているフォルダを自動検出して処理が始まります。以下のようなウィンドウが何度か開いたり閉じたりしますのでしばらくお待ちください。

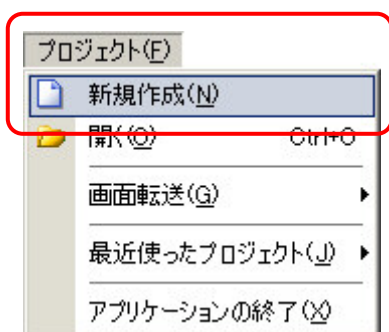


3. [AddonSetup]ダイアログボックスが表示されればアップデートは完了です。[OK] ボタンをクリックして処理を終了してください。



4. インストール後の確認方法

1. GP-Pro EX を起動して、メニュー[プロジェクト(F)]から [新規作成(N)]を選択します。



2. [プロジェクトファイルの新規作成]が開きます。[シリーズ名]の項目を選択し、“ST3000 Series”が表示されていれば、インストールは正しく行われています。

