

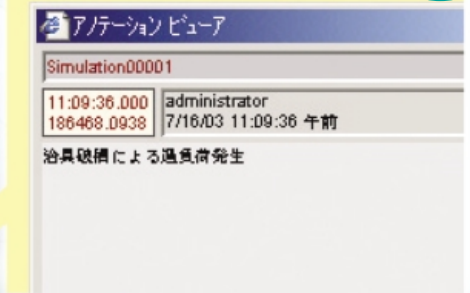
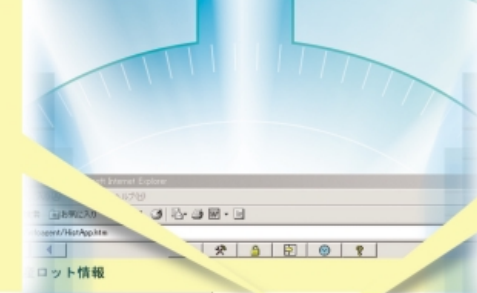
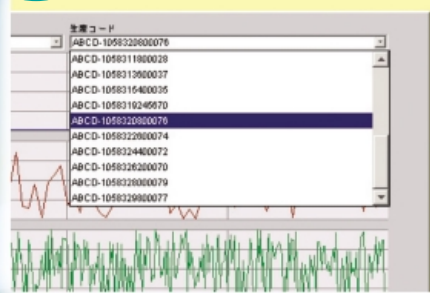
# 欲しい情報は、 時間と場所を選ばない。

現場の  
情報履歴収集、  
分析ツール  
誕生!

生産状況の過去と現在を「Web」でいつでもどこでも簡単に見ることができます。  
グラフにコメント入力ができ、データの変化を記録しておくこともできます。

**Point 1** ロットNo.など、見たい文字列をトレンド表示!

データ解析に便利な  
グラフへのコメント入力!

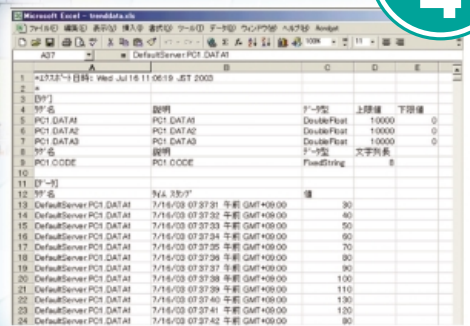
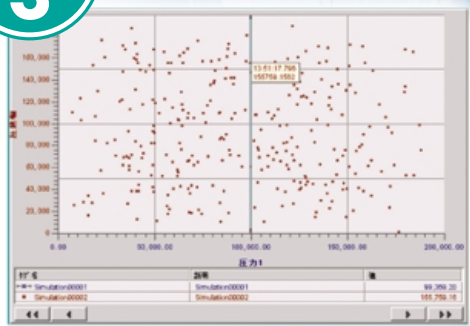


生産情報と設備情報がドッキング、ロットNo.などから検索してトレンドグラフ表示プログラムレスのイベントトレンドグラフ機能を標準搭載。

トレンドグラフ中に注釈やコメントの追加入力が可能。コメント部分はマーキングされ、クリックひとつで表示できます。過去のデータ解析がスピーディにできますので、スムーズなトラブル対応を実現する便利な機能です。

**Point 3** XYチャート表示で  
分析作業の効率化を実現!

Excelでの帳票印字も可能!



過去のデータとの比較検討に便利なXYチャートも簡単に表示できます。

グラフから簡単にCSVデータで保存でき、欲しい情報を切り取り、Excelで帳票印字することができます。

**主な特長**

- PLCや温度器など接続機器の情報をGP、GLC、Factory Gatewayなどを介して、プログラムレスで収集。※国内外800機種以上の接続機器プロトコルをサポート。
- 今までお使いの設備は、そのままOK。だから「短納期」、「低コスト」を実現。
- クライアント側はインターネット環境 (IE V5.5以上) があれば、他にアプリケーションは必要ありません。
- ブラウザベースのグラフ作成・表示機能、カスタマイズが可能。
- 電子記録や電子署名でデータ改ざんを防止。(オプション)

# Pro-intelligence

情報管理パッケージソフトウェア

Pro-intelligence



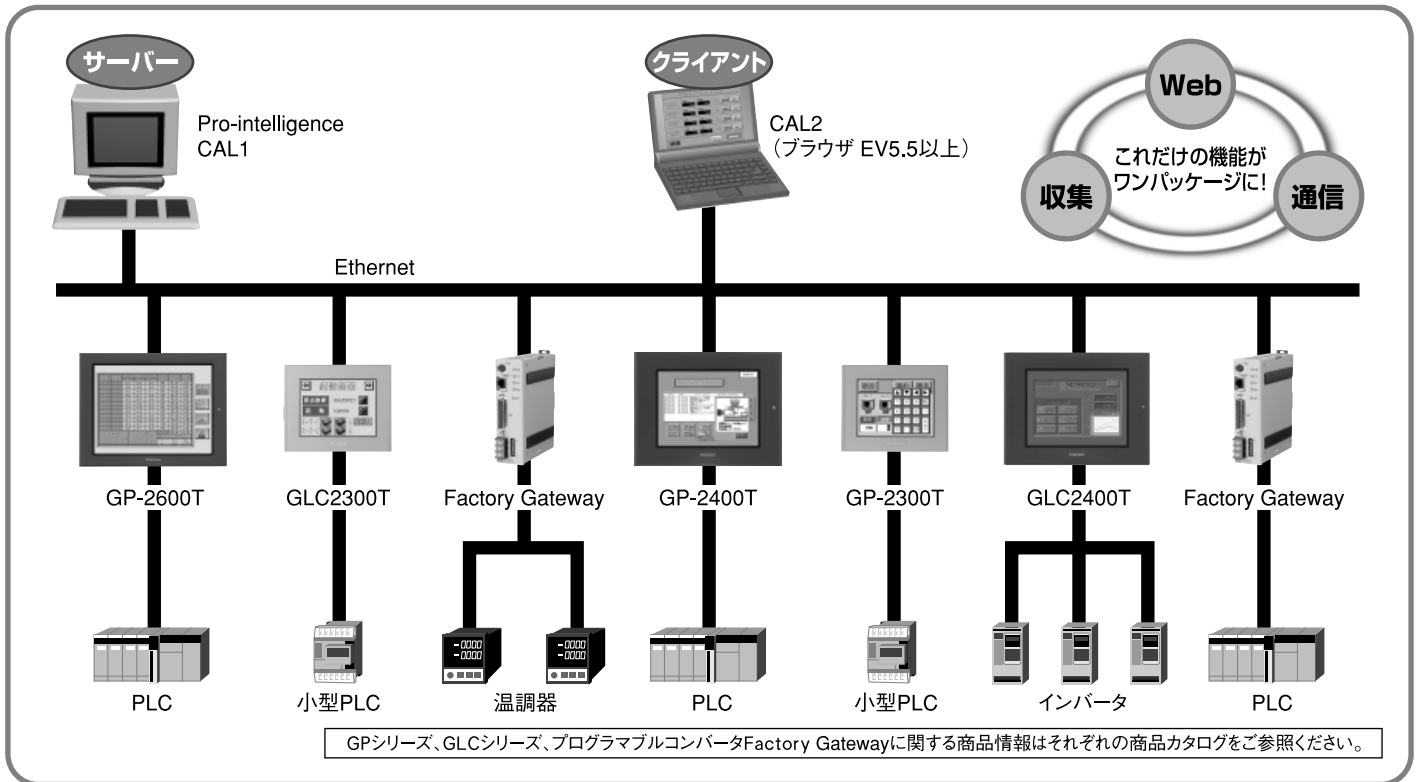
■ Pro-intelligence動作環境

項目	Pro-intelligence
パソコン環境	PC/AT互換機:PentiumⅢ 1GHz以上もしくは同等機種
対象OS	Windows®2000 (Service Pack2 以上)
	Windows®XP
メモリ	512MB以上
ハードディスク	150MB以上(インストール時)
I/O点数	300点
CAL数	2CAL※1
その他	Microsoft Internet Explorer V5.5以上 (クライアント)
	JAVA RUN-Time Plug-in V1.3.1_02(クライアント)

※1. クライアントライセンス (CAL)

■ ライセンスキーについて・・・ Pro-intelligenceには、セントロインターフェイス用ライセンスキーが標準で添付されております。なお、USB用のライセンスキーへの交換も可能ですが、ご発注時にお申し出ください。

■ システム構成図



FIXサポートダイヤル

TEL (03) 5821-1264 受付時間/月曜から金曜の9:00~17:00 (土日祝祭日及び夏季・冬季休暇期間中はお休みです。)  
 FIX E-mailサポートについて アドレス fix-support@digital.co.jp

⚠ 安全に関するご注意：正しく安全にお使いいただくため、ご使用前に必ず「マニュアル」をよくお読みください。

●Microsoft®、Windows®、Windows®2000、Windows®XPは、米国Microsoft Corporationの米国およびその他の国における登録商標です。●Microsoft Excelは、米国Microsoft Corporationの米国およびその他の国における商標です。●その他記載された会社名および商品名は一般的に各社の商標または登録商標です。●記載内容については製品改良のため、予告なしに変更することがあります。

デジタル・ホームページ

www.proface.co.jp

© 2003.8 Digital Electronics Corporation All rights reserved.

●デジタル製品のご用命は…

株式会社 デジタル

- 本社 〒559-0031 大阪市住之江区南港東8-2-52 TEL: (06) 6613-1101(代) FAX: (06) 6613-5888
- 東京支社 〒111-0054 東京都台東区鳥越1-8-2 鳥越ビル6F TEL: (03) 5821-1101 FAX: (03) 5821-1110
- 中部支社 〒461-0004 名古屋市長区築315-31 住友生命千種ニュータービル6F TEL: (052) 932-6810 FAX: (052) 932-6802
- 西日本支社 〒559-0031 大阪市住之江区南港東8-2-52 TEL: (06) 6613-3111 FAX: (06) 6613-5888
- 豊田支店 〒471-0027 豊田市喜多町1-140 キャザルビル4F TEL: (0565) 35-1104 FAX: (0565) 35-1071
- 仙台営業所 〒983-0045 仙台市宮城野区宮城野1-12-15 松栄宮城野ビル1F TEL: (022) 257-1209 FAX: (022) 257-1210
- 北関東営業所 〒331-0812 さいたま市北区宮原町3-376-1 サフールビル3F TEL: (048) 654-1171 FAX: (048) 654-1281
- 東関東出張所 〒277-0005 千葉市柏市柏6-9-18柏パークビル5F TEL: (047) 163-5501 FAX: (047) 163-5502
- 立川営業所 〒190-0012 立川市曙町2-321 嵐山ビル8F TEL: (042) 528-1101 FAX: (042) 528-1140
- 横浜営業所 〒220-0003 横浜市西区楠町27-9 横浜ウエストビル5F TEL: (045) 324-1081 FAX: (045) 324-1006
- 厚木営業所 〒243-0014 厚木市旭町2-9-18 会田ビル2F TEL: (042) 628-9381 FAX: (046) 229-3193
- 静岡営業所 〒420-0851 静岡市黒金町59-6 大同生命静岡ビル6F TEL: (054) 273-1148 FAX: (054) 273-1149
- 長野営業所 〒990-0852 松本市島立833-1 タケトビル2F TEL: (0263) 48-1116 FAX: (0263) 48-5552
- 北陸営業所 〒920-0025 金沢市駅西本町1-14-29 サン金沢ビル7F TEL: (076) 264-1101 FAX: (076) 264-1125
- 京滋営業所 〒900-8357 京都市下京区五条通堀川西入ル橋本町578 千冬堀川ビル5F TEL: (075) 1081 FAX: (075) 365-0852
- 兵庫営業所 〒673-0016 明石市松の内2-1-8 50ヤングビル2F TEL: (078) 926-6610 FAX: (078) 926-6611
- 岡山営業所 〒700-0975 岡山市今4-145 プレゼンテビル2F TEL: (086) 244-8301 FAX: (086) 244-8977
- 広島営業所 〒732-0052 広島市東区光町2-5-5 NOK広島ビル4F TEL: (082) 262-4017 FAX: (082) 262-9270
- 九州営業所 〒812-0013 福岡市博多区博多駅東2-15-19 KS T東ビル6F TEL: (092) 441-5236 FAX: (092) 441-6032