

Pro-face Remote HMI

事例のご紹介



R01 : I/Oチェッカーに

R02 : ハンディに

R03 : ロボットHMI端末に

R04 : 遠隔対応に

R05 : 運転中のメンテナンス作業に

R06 : 長いラインのサブ表示器に

R07 : 不具合解析用モニタに

R08 : 集中監視に

R09 : 日報作成に

R10 : 最新アプリの活用に

R11 : アンドンに

R12 : 装置の差別化に



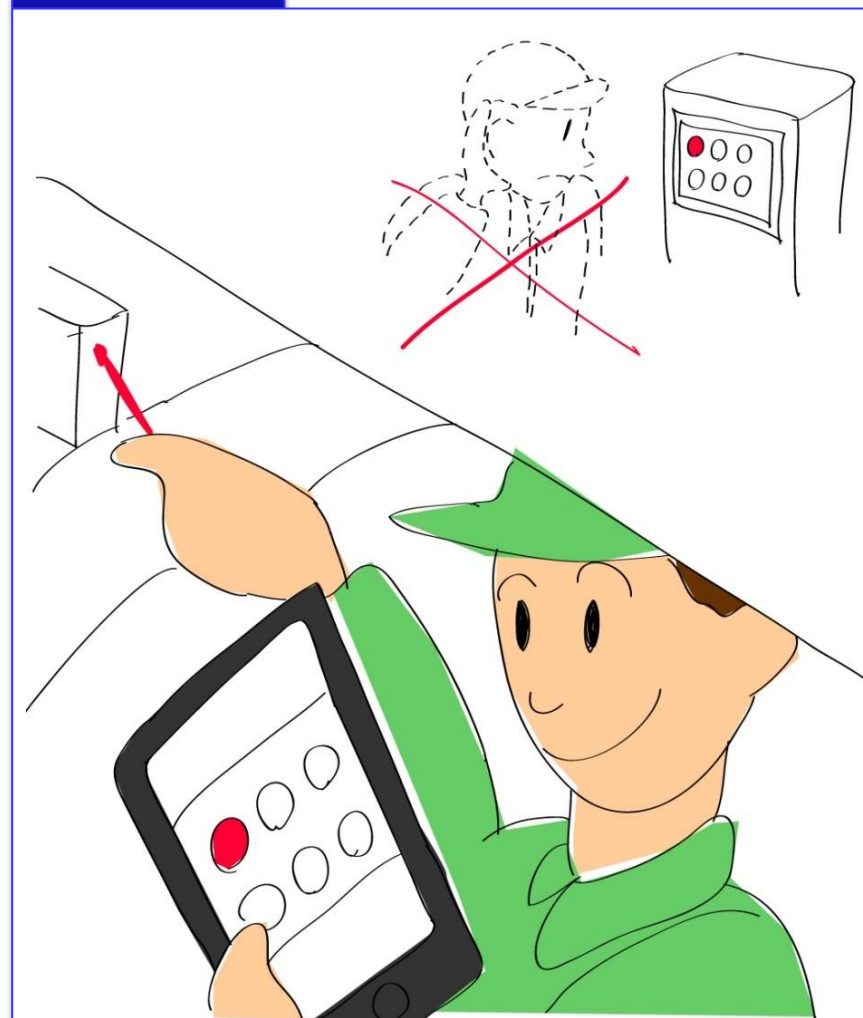
R01 : I/Oチェッカーに



Before



After



2人がかりのI/O動作チェックが、1人でできる！

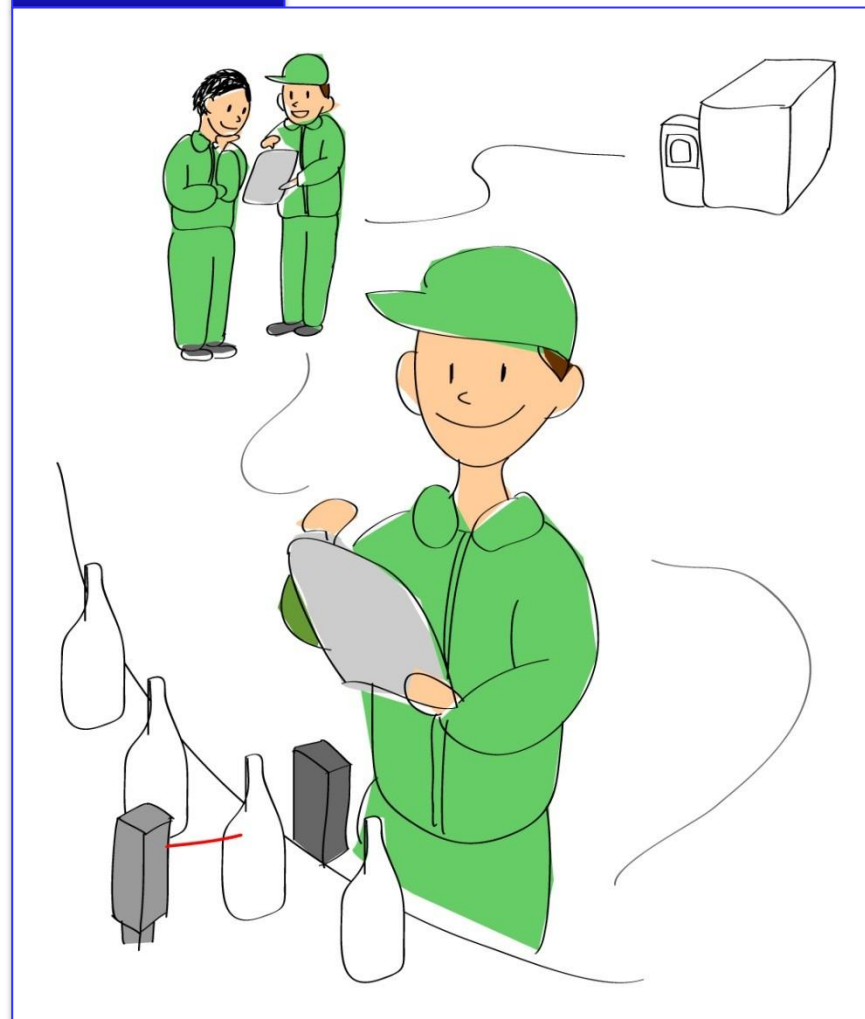
R02 : ハンディに



Before



After

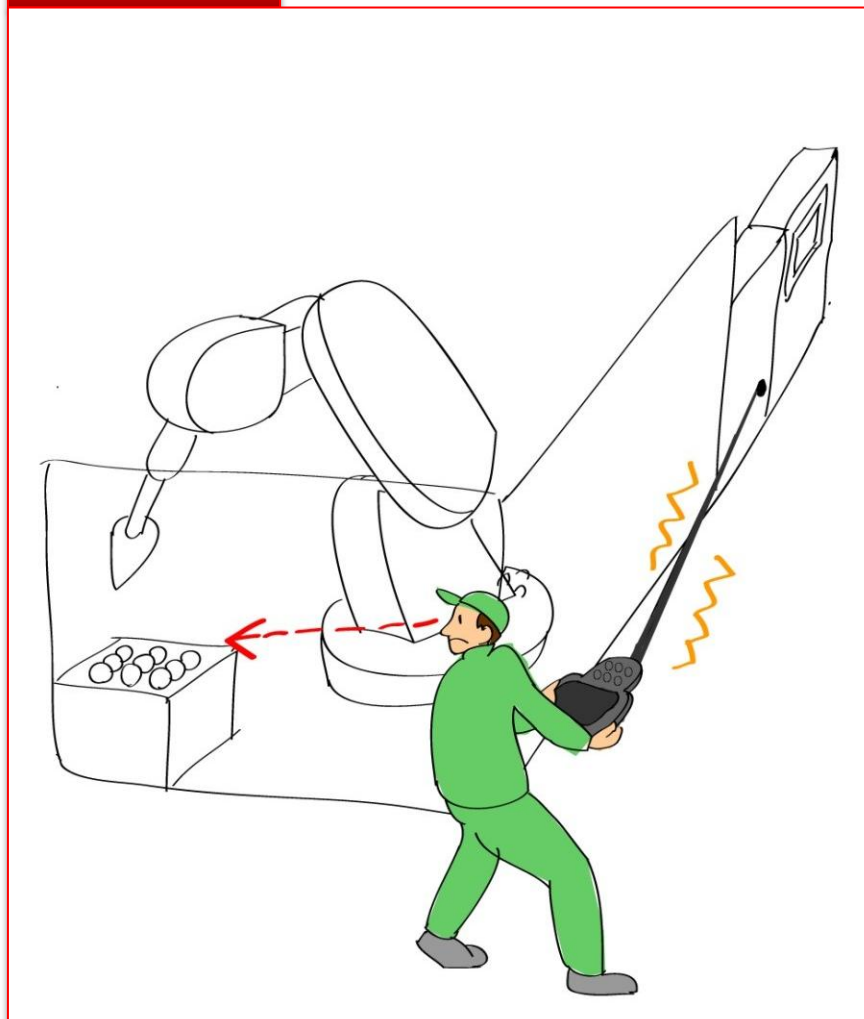


ケーブルレス&バッテリー搭載で、どこにでも移動できる！

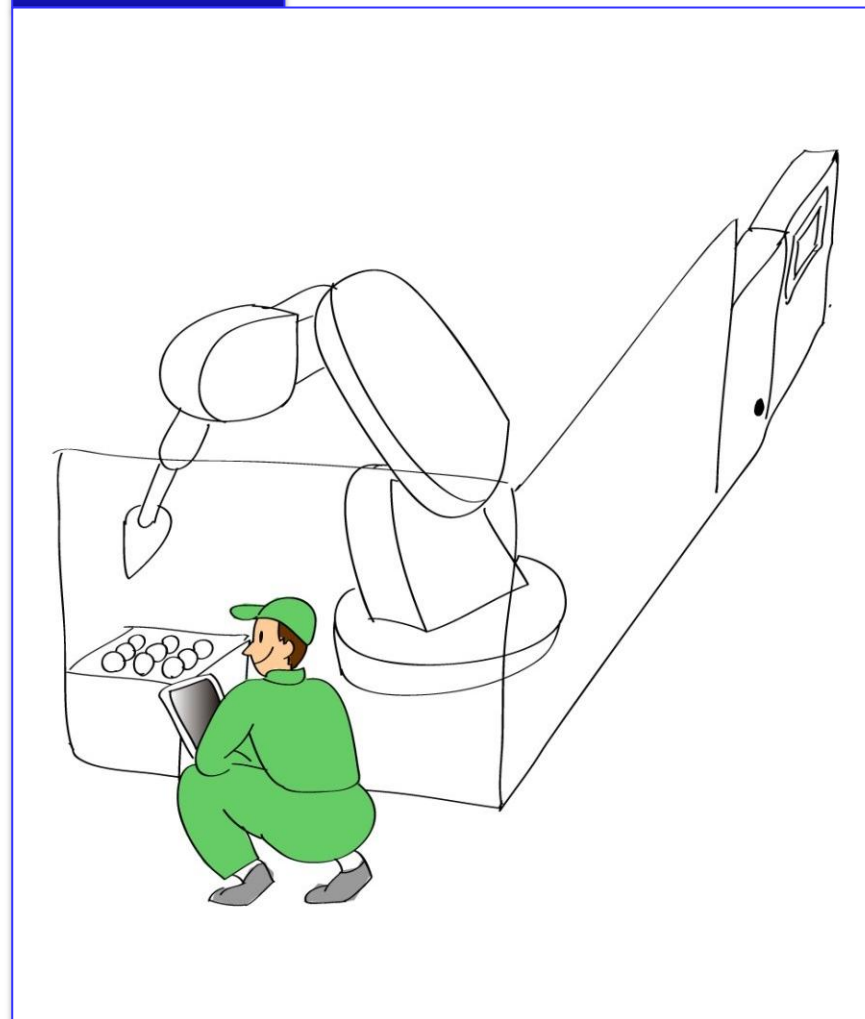
R03 : ロボット用HMI端末に



Before



After



ケーブル長を気にせず、見たい場所でロボットの状態を確認！

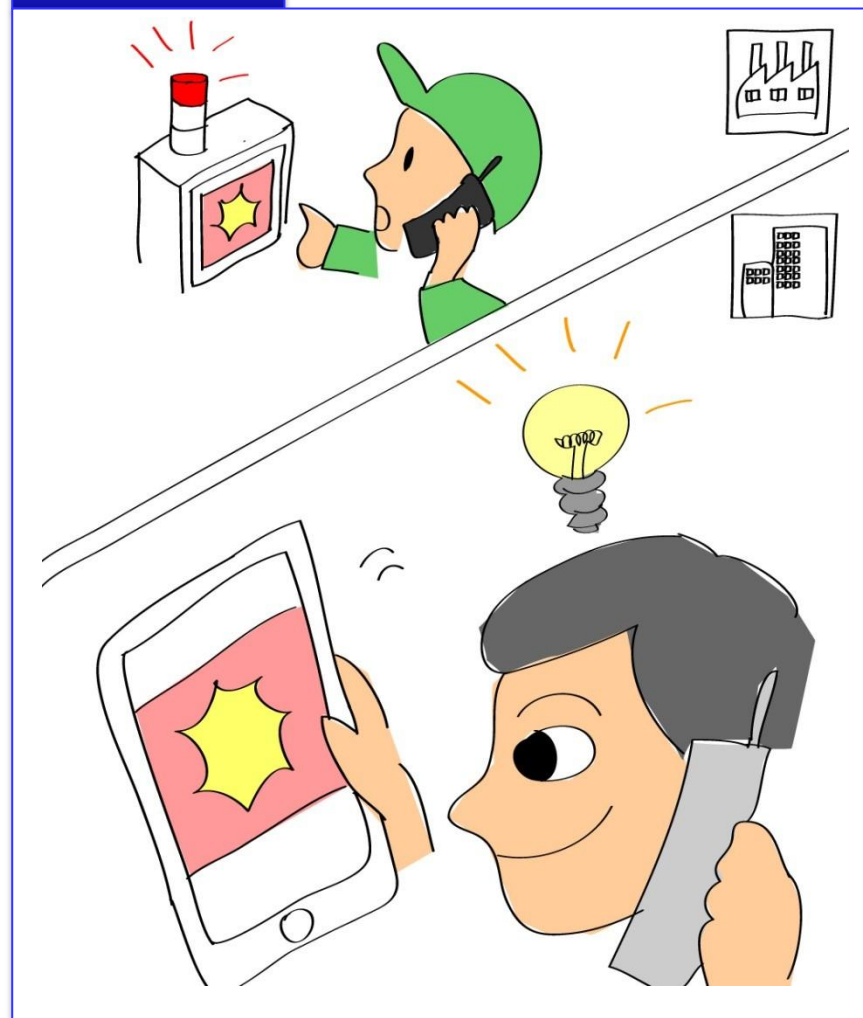
R04 : 遠隔対応に



Before



After



現場にいなくてもエラー内容がわかる！

R05 : 運転中のメンテナンス作業に



Before



After

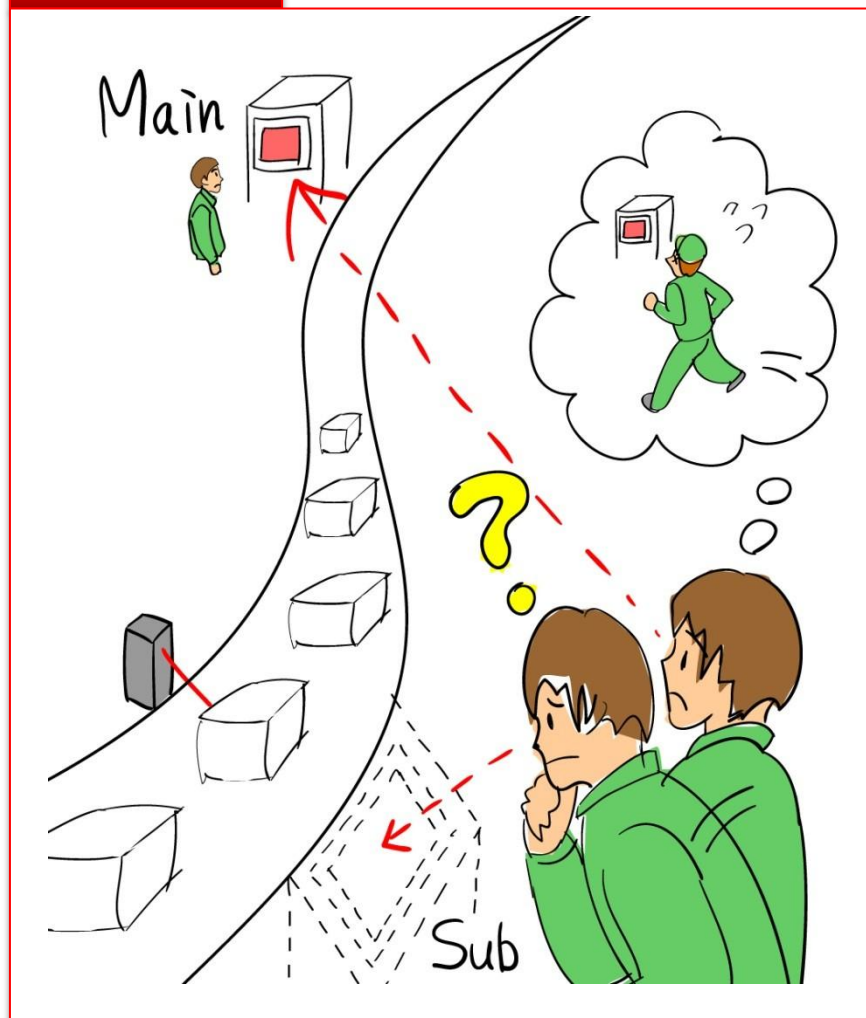


運転中の待ち時間なし！運転画面の裏でメンテナンス画面を確認

R06 : 長いラインのサブ表示器に



Before



After

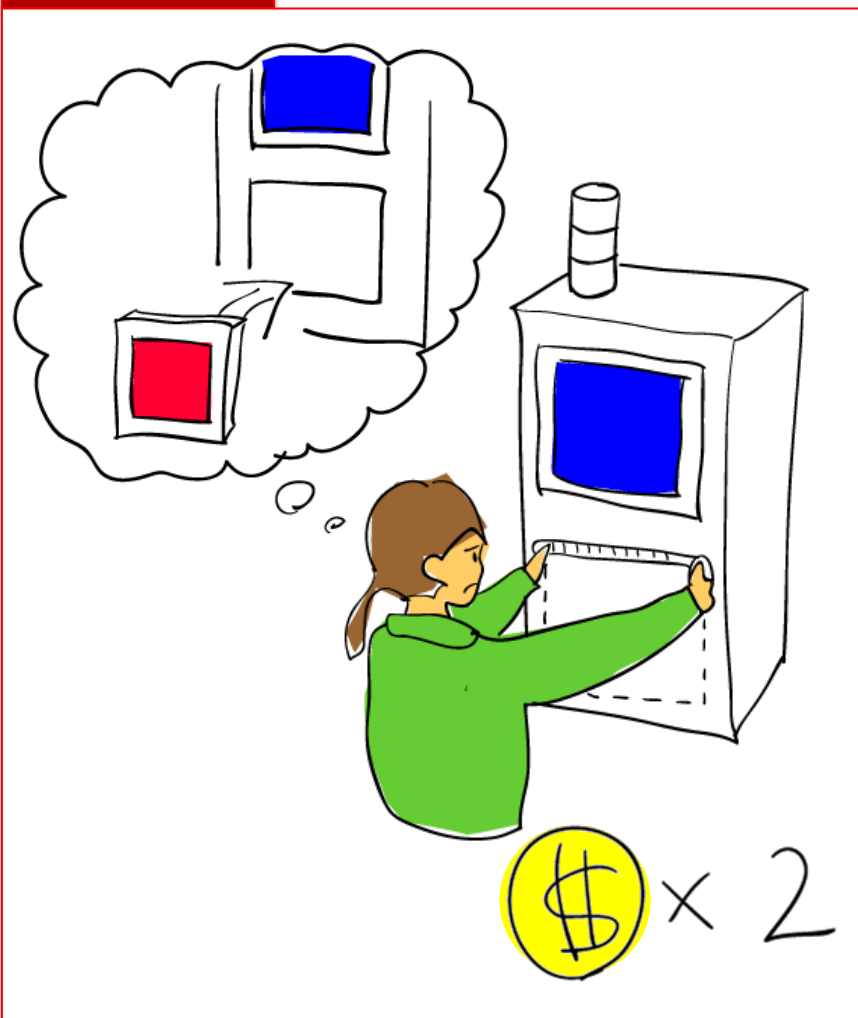


サブ表示器が不要！状態確認は手元で！

R07 : 不具合解析用モニタに



Before



After

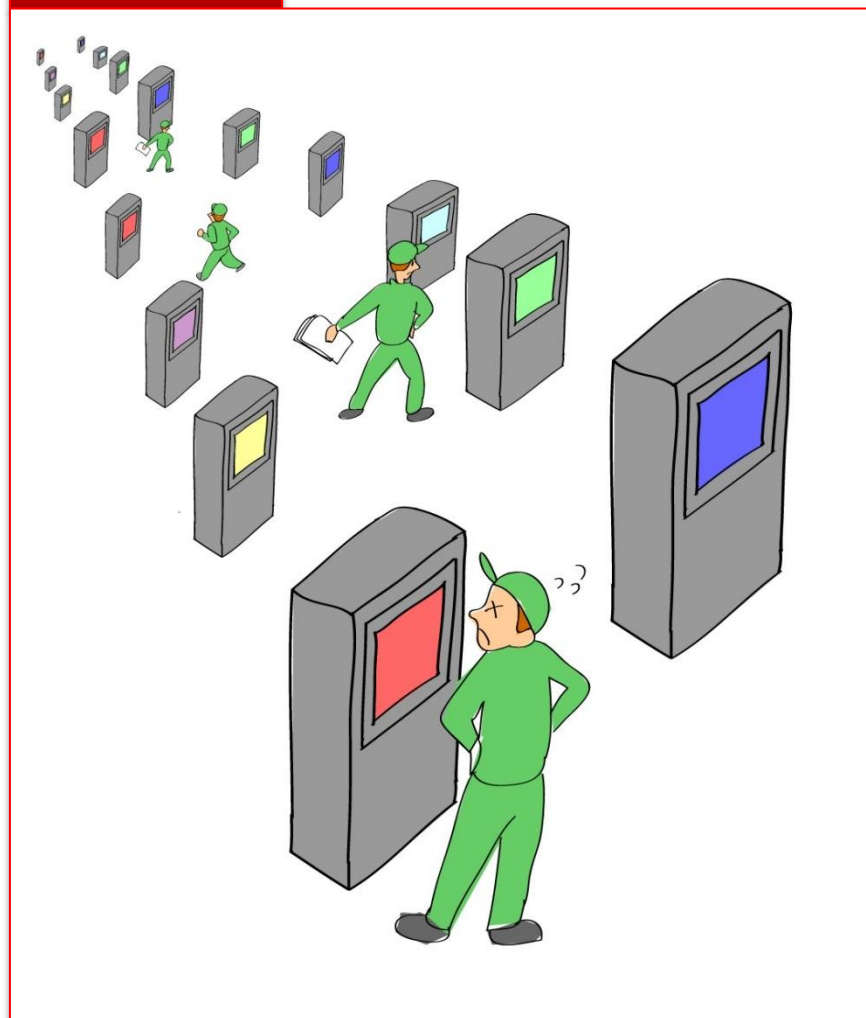


解析用に別モニタの追加不要！タブレットだから後付け簡単！

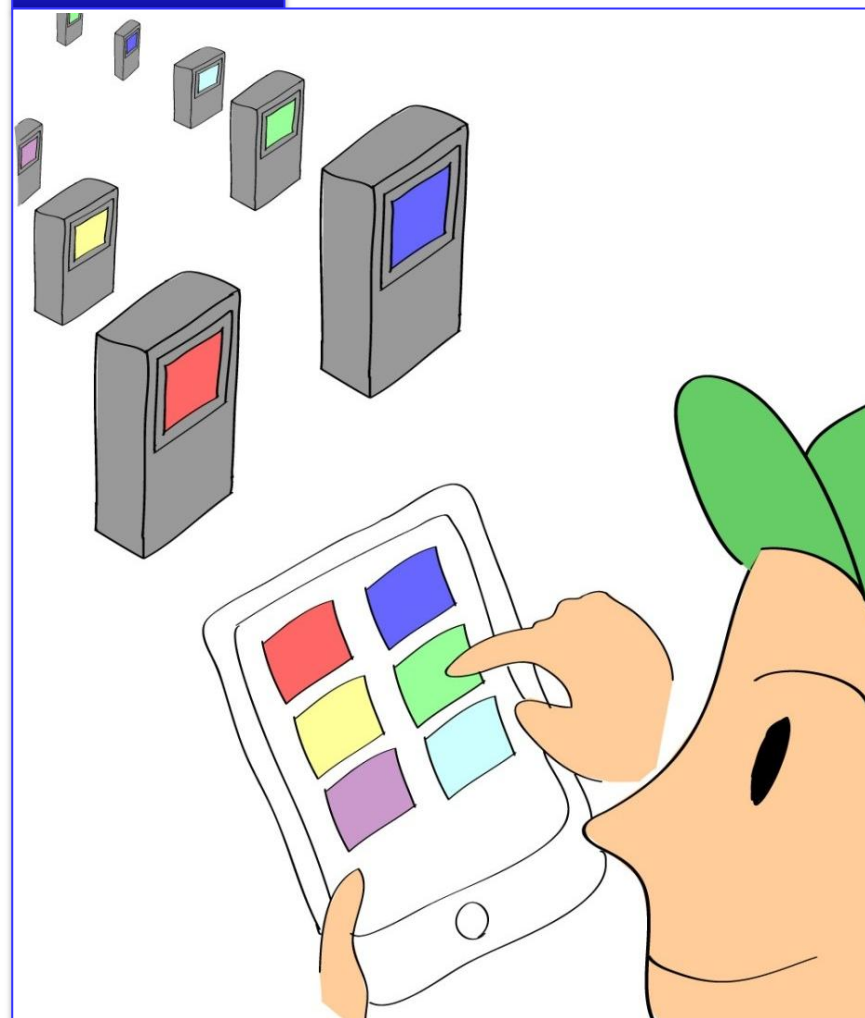
R08 : 集中監視に



Before



After

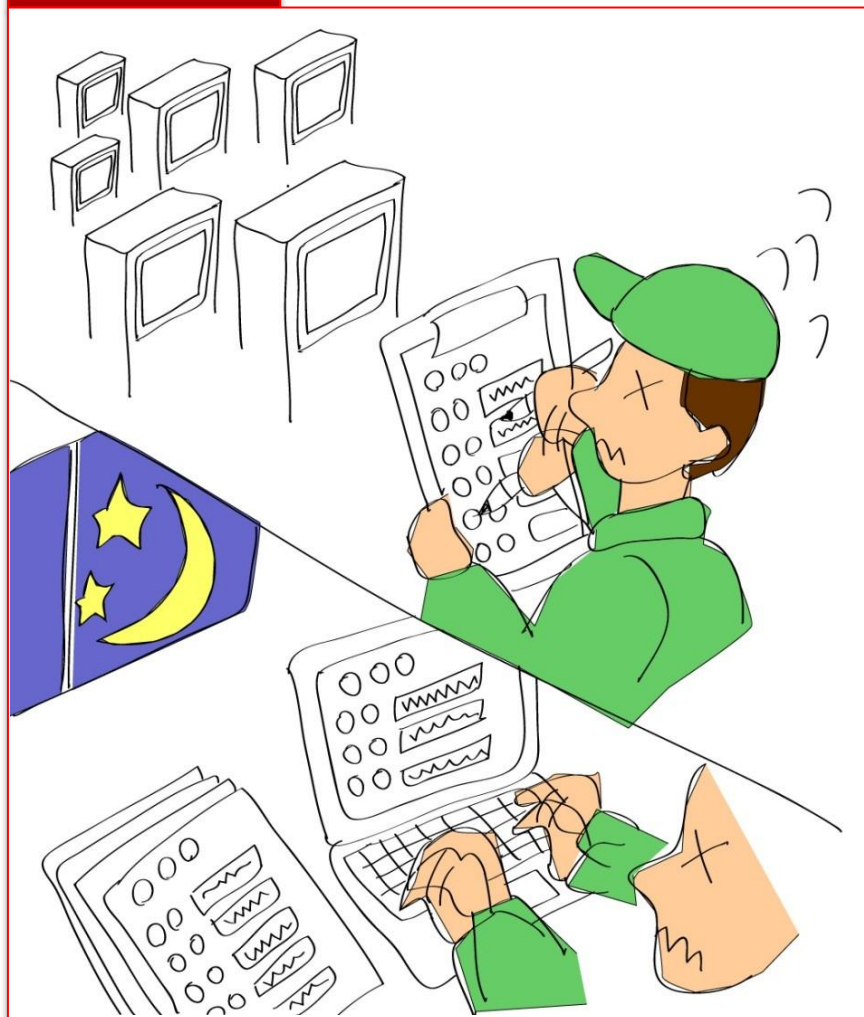


集中監視システムを手軽に構築！しかも持ち運びができる！

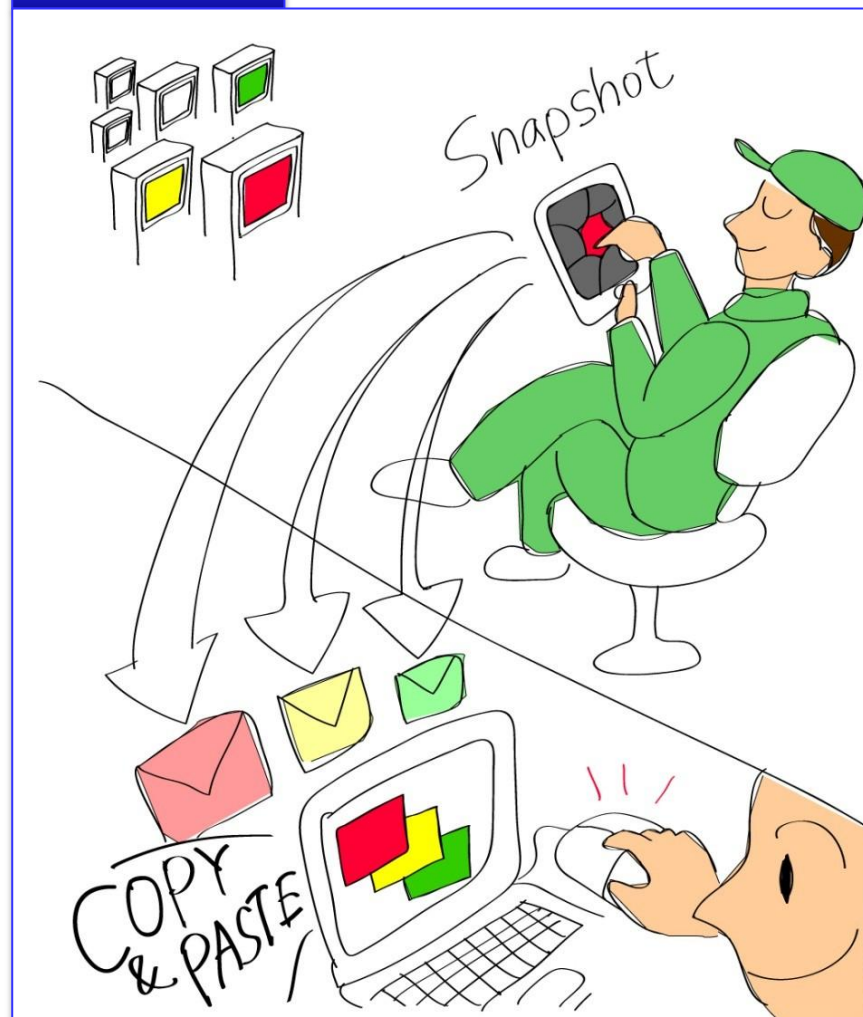
R09 : 日報作成に



Before



After

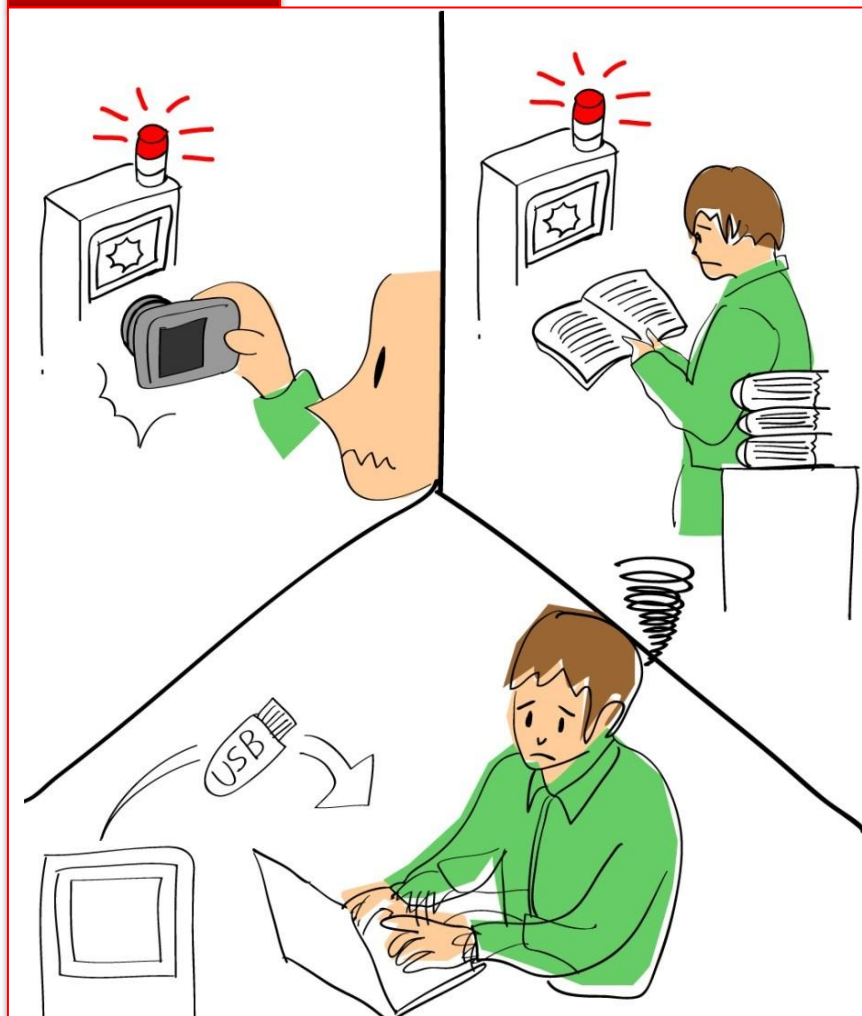


スナップショットで表示画面を送信！日報作成時間を短縮！

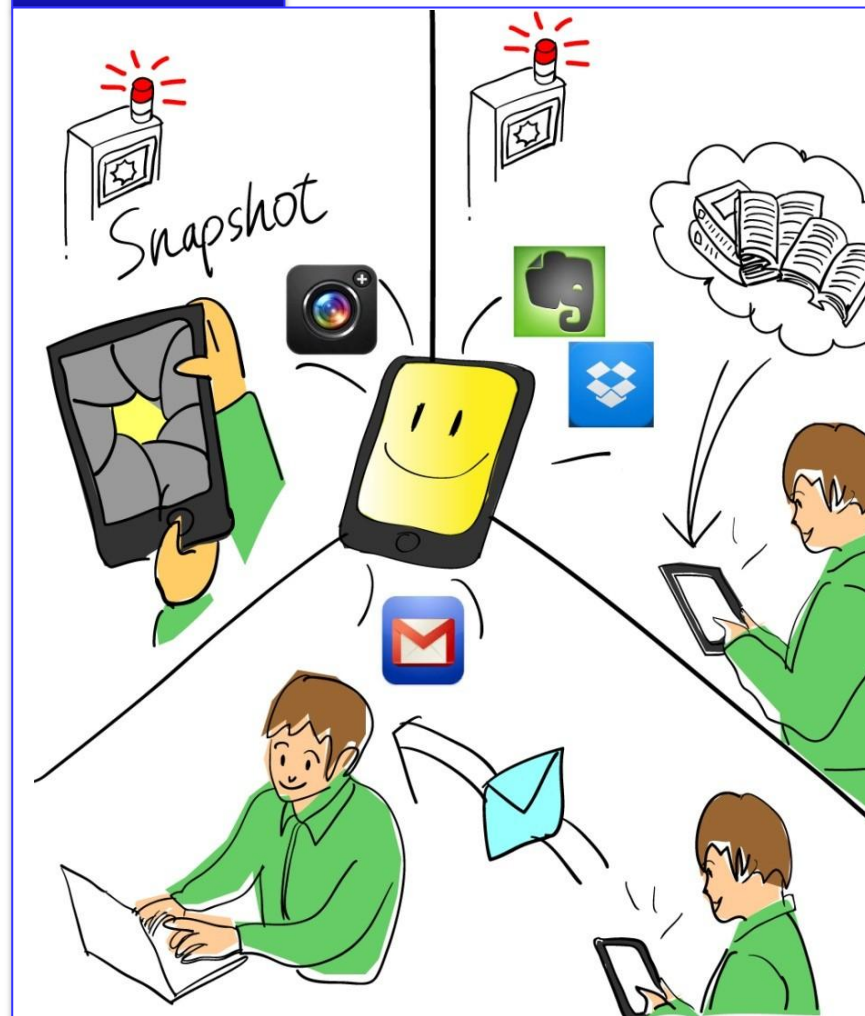
R10 : 最新アプリの活用



Before



After



最新アプリの連携で、異常発生時の対応工数を削減！

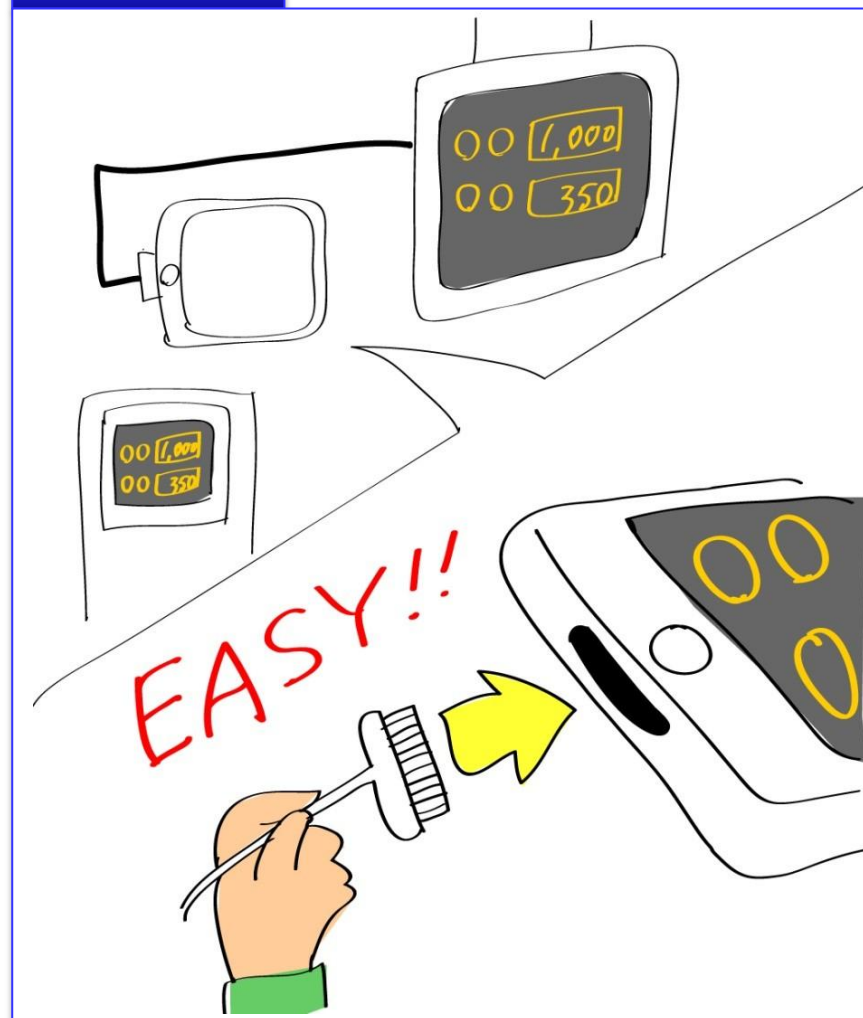
R11 : アンドンに



Before



After

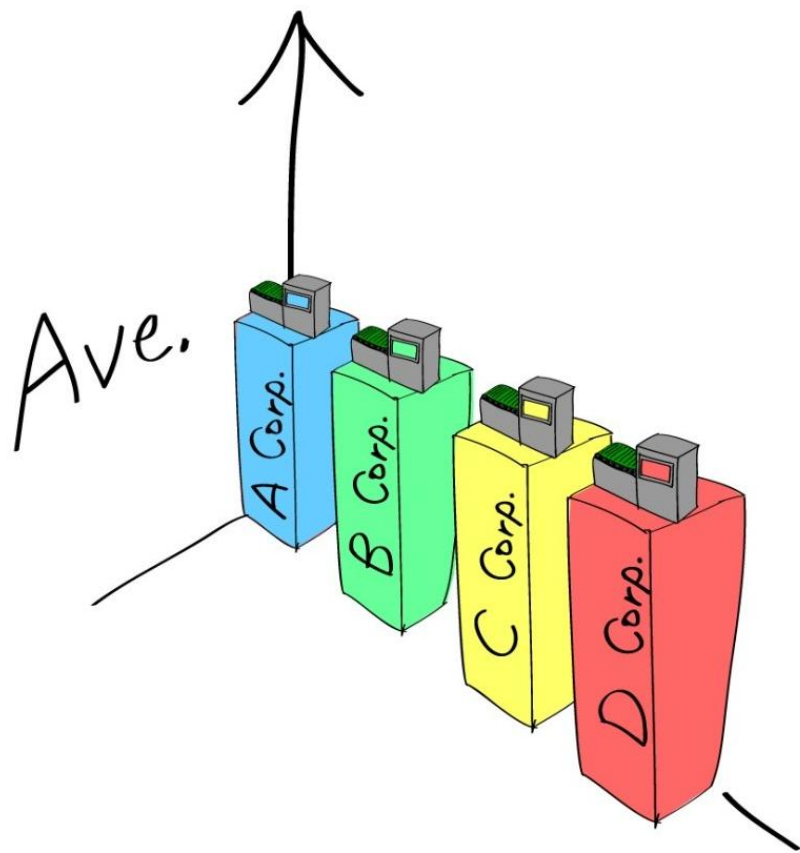


アンドンをプログラムレスで簡単構築！

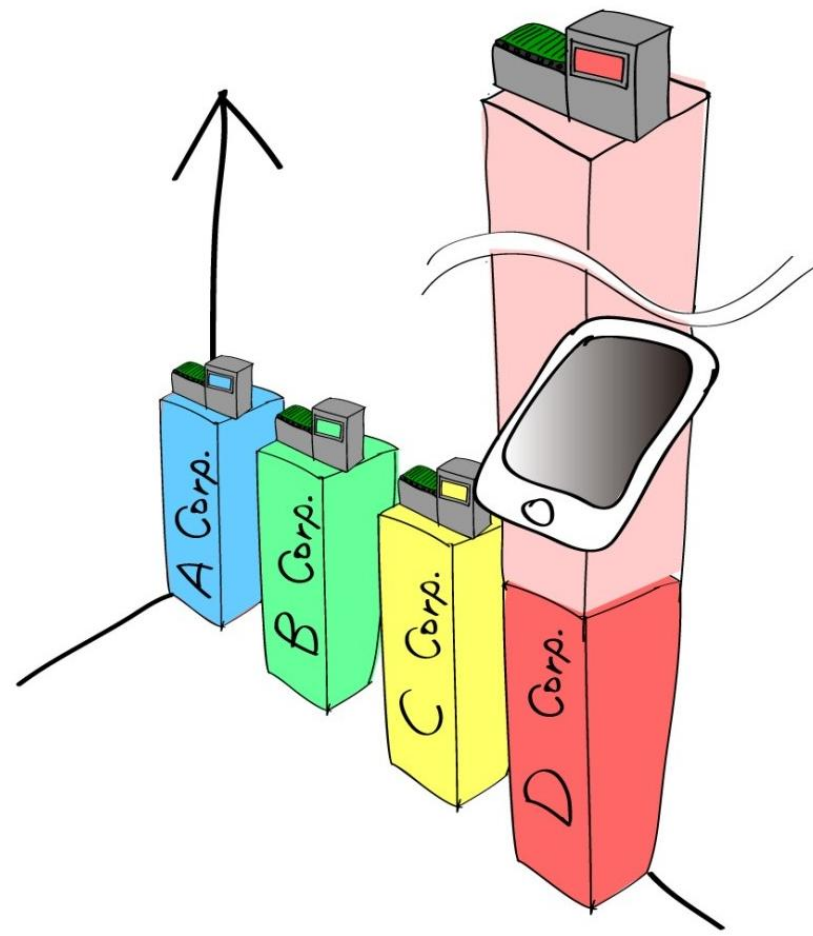
R12 : 装置の差別化に



Before



After



最新のトレンドを取り入れて、装置の付加価値アップ！

Pro-face

for the best interface

